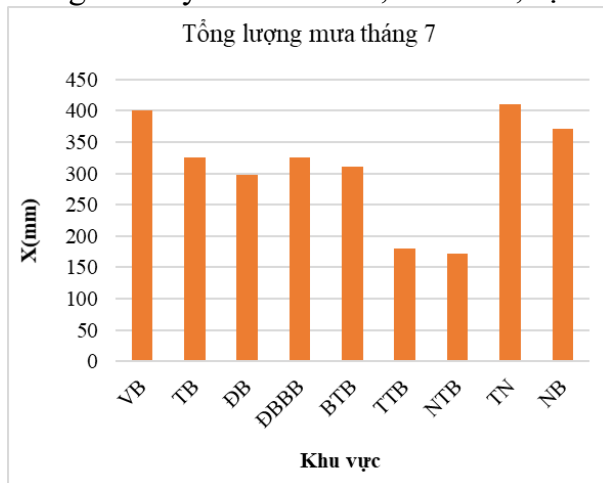


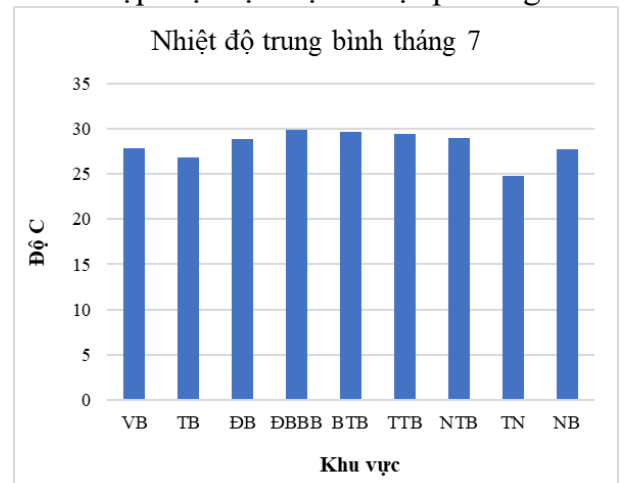
## THÔNG BÁO KHÍ TƯỢNG NÔNG NGHIỆP THÁNG 7 NĂM 2021

### Đánh giá chung

Điều kiện khí tượng nông nghiệp trong tháng 7/2021 ở hầu hết các địa phương phía Bắc tương đối thuận lợi cho cây trồng sinh trưởng và phát triển; nhiệt độ và lượng mưa tương đối thích hợp cho giai đoạn phát triển của lúa hè thu cũng như các cây ăn trái. Nền nhiệt và số giờ nắng chủ yếu ở mức xấp xỉ hoặc cao hơn TBNN, số ngày mưa nhiều, tuy lượng mưa ở hầu hết các vùng đều thấp hơn TBNN, nhưng đáp ứng được lượng nước cần thiết cho sản xuất nông nghiệp. Thiên tai xảy ra trong tháng 7 chủ yếu là mưa đá, mưa lớn, sạt lở và xâm nhập mặn tại một số địa phương.



Hình a: Biểu đồ tổng lượng mưa tháng 7



Hình b: Biểu đồ nhiệt độ TB tháng 7

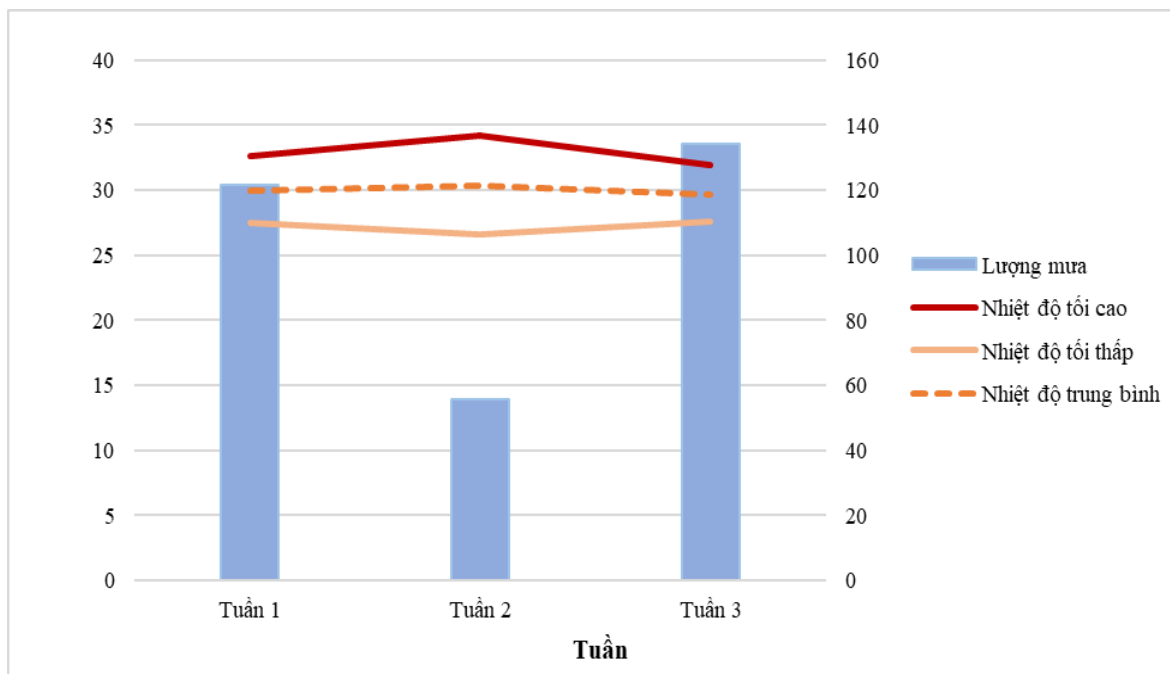
Lúa mùa: Tính đến cuối tháng 7, cả nước gieo cấy được 1.099,6 nghìn ha lúa mùa. Hiện nay, các địa phương đang khẩn trương hoàn thành công tác gieo cấy lúa mùa, các trà lúa đã cấy phát triển tương đối tốt, diện tích trà lúa sớm đang trong giai đoạn hồi xanh, đẻ nhánh. Lúa hè thu: Tính đến cuối tháng 7, cả nước gieo cấy được 1.949,6 nghìn ha lúa hè thu. Lúa thu đông: Tính đến cuối tháng 7, vùng Đồng bằng sông Cửu Long đã xuống giống được 294,9 nghìn ha lúa thu đông, bằng 95,9% cùng kỳ năm trước. Trong vụ lúa thu đông năm nay, ngành Nông nghiệp đã chỉ đạo các địa phương ưu tiên sử dụng các giống lúa có tính chống chịu với rầy nâu, vàng lùn và lùn xoắn lá, bệnh cháy lá, cháy bìa lá và giống cứng cây để hạn chế đổ ngã. Hiện nay, lúa thu đông đang ở giai đoạn mạ, đẻ nhánh đến làm đòng; sinh trưởng và phát triển tốt. Một số loại sâu bệnh phát triển trong tháng 7 năm 2021 như: sâu keo mùa thu, bệnh sương mai, bệnh nứt vỏ trái, bệnh đốm nâu...

Đặc trưng khí tượng nông nghiệp và đặc trưng nông nghiệp từng khu vực trong cả nước trong tháng 07 năm 2021 cụ thể như sau:

## I. KHU VỰC BẮC TRUNG BỘ

### 1.1. Đặc trưng khí tượng nông nghiệp tháng 7 năm 2021

Với số liệu khí tượng từ các trạm thuộc khu vực Bắc Trung Bộ trong tháng 7 năm 2021, báo cáo đã tổng hợp diễn biến tổng lượng mưa và nhiệt độ tháng 7 của khu vực như các Hình dưới đây:



Hình 1: Diễn biến nhiệt độ và mưa tháng 7 năm 2021

Thông kê các đặc trưng khí tượng và lượng mưa tháng 7 khu vực Bắc Trung Bộ được thể hiện trong Bảng dưới đây:

Bảng 1: Đặc trưng khí tượng và lượng mưa tháng 7 năm 2021 khu vực Bắc Trung Bộ

Tuần \ Yếu tố	Nhiệt độ tối cao (độ C)	Nhiệt độ tối thấp (độ C)	Nhiệt độ trung bình (độ C)	Lượng mưa (mm)
Tuần 1	32.6	27.5	30.0	122.0
Tuần 2	34.2	26.6	30.4	55.6
Tuần 3	31.9	27.6	29.7	134.0
<b>Đặc trưng KT tháng 7</b>	<b>34.2</b>	<b>26.6</b>	<b>30.0</b>	<b>311.3</b>

Có thể nhận thấy nhiệt độ trung bình các tuần dao động từ 29.7 đến 30.4 độ C, nhiệt độ tối cao dao động từ 31.9 đến 34.2 độ C; nhiệt độ tối thấp dao động từ 26.6 đến 27.6 độ C. Tổng lượng mưa là 122.0mm trong tuần 1 giảm xuống 55.6mm trong tuần 2 và tăng lên 134.0mm vào tuần 3 tháng 7.

### 1.2. Đặc trưng nông nghiệp tháng 7 năm 2021

Tổng hợp đặc trưng nông nghiệp tháng 7 năm 2021 khu vực Bắc Trung Bộ được thống kê trong bảng dưới đây:

Bảng 2: Đặc trưng nông nghiệp tháng 7 năm 2021 khu vực Bắc Trung Bộ

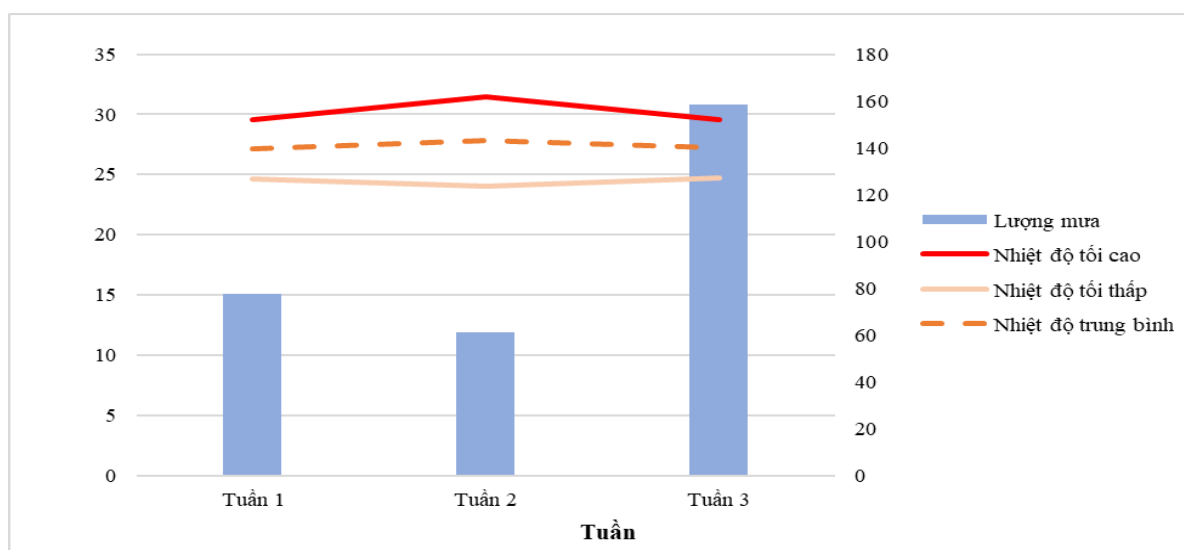
Cây trồng	Mùa vụ	Đặc trưng sinh trưởng	Các khuyến cáo, lưu ý
Lúa	Trà sớm	Đứng cái - làm đòng	Nền nhiệt tháng 7 khu vực Bắc Trung Bộ có xu hướng giảm so với tháng 6, nhiệt độ tháng 7 tương đối phù hợp cho cây lúa trong giai đoạn phát triển này, cần lưu ý bệnh cháy lá, sâu cuốn lá lớn; khi phát hiện diện tích nhiễm bệnh có thể sử dụng một số loại thuốc như: Sumithion 50EC, Karate 2.5EC...
Ngô	Hè thu	Phát triển thân lá	Nhiệt độ trung bình tháng 7 là 30.0 độ C. Nhiệt độ tương đối cao cho ngô phát triển giai đoạn này. Cần lưu ý một số sâu bệnh thường gặp trong các giai đoạn phát triển này của cây ngô như: bệnh gỉ sắt ngô, mọt hại; khi phát hiện diện tích nhiễm bệnh có thể sử dụng một số loại thuốc: Anvil 5SC; Sumi-Eight 12.5; WPBayfidan 25EC hoặc 250EC; Bamper 250EC...
Mía		Đẻ nhánh - vương lóng	Nền nhiệt trung bình tháng 7 khu vực Bắc Trung Bộ giảm 1.5 độ C so với tháng 6, tuy nhiên nền nhiệt vẫn tương đối cao so với nhu cầu về nhiệt độ của mía ở giai đoạn này (20-25°C). Cần lưu ý một số loại sâu bệnh chủ yếu như: bệnh thối đỏ, sâu bôn vạch; khi phát hiện diện tích nhiễm bệnh có thể sử dụng một số loại thuốc như: Mexyl MZ 72WP; Vinomyl 72BTN; Dipomate 80WP; Vimancoz 80BTN; Ridozeb 72WP; Mancozeb 80WP...
Cây ăn quả		Phát triển quả	Nền nhiệt trung bình tháng 7 khu vực Bắc Trung Bộ là 30.0 độ C; cần lưu ý một số loại sâu bệnh như: bệnh chảy gôm, rệp sáp bông; khi phát hiện diện tích nhiễm bệnh có thể sử dụng một số loại thuốc như: Aliette 80WP, Ridomil MZ 72WP, Ridomil Gold 68 WP...
Cây rau màu		Các giai đoạn khác nhau	Nền nhiệt tháng 7 khu vực Bắc Trung Bộ có xu hướng giảm so với tháng 6 với nhiệt độ cao nhất tháng 7 là 34.2 độ C; cần lưu ý một số loại sâu bệnh trên rau màu như: bệnh xoắn trùn

Cây trồng	Mùa vụ	Đặc trưng sinh trưởng	Các khuyến cáo, lưu ý
			ngon, bọ nhảy; khi phát hiện diện tích nhiễm bệnh có thể sử dụng một số loại thuốc như: Abamectin, Azadirachtin, Emamectin Benzoate,...
Cây thông		Kiến thiết cơ bản	Thống kê số liệu khí tượng cho thấy nhiệt độ trung bình tháng 7 trong khu vực khoảng 30.0 độ C; cần lưu ý một số loại sâu bệnh trên cây thông: bệnh héo rũ, ong ăn lá; khi phát hiện diện tích nhiễm bệnh có thể sử dụng một số loại thuốc như: Banectin 1.8EC, Catex 1.8 EC,...
Cây sắn		Phát triển thân lá - củ	Nhiệt độ tối cao tháng 7 dao động từ 31.9 đến 34.2 độ C; nhiệt độ tối thấp tháng 7 dao động từ 27.5 đến 28.6 độ C; cần chú ý một số loại sâu bệnh: bệnh chổi rồng, sùng trắng gây hại; khi phát hiện diện tích nhiễm bệnh có thể sử dụng một số loại thuốc như: Visa 5G, Vifu - Super 5G, Virofos 20EC, ...

## II. KHU VỰC ĐÔNG BẮC

### 2.1. Đặc trưng khí tượng nông nghiệp tháng 7 năm 2021

Với số liệu khí tượng từ các trạm thuộc khu vực Đông Bắc trong tháng 7 năm 2021, báo cáo đã tổng hợp diễn biến tổng lượng mưa và nhiệt độ tháng 7 của khu vực như các Hình dưới đây:



Hình 2: Diễn biến nhiệt độ và mưa tháng 7 năm 2021

Thống kê các đặc trưng khí tượng và lượng mưa tháng 7 khu vực Đông Bắc được thể hiện trong Bảng dưới đây:

*Bảng 3: Đặc trưng khí tượng và lượng mưa tháng 7 năm 2021 khu vực Đông Bắc*

Tuần \ Yếu tố	Nhiệt độ tối cao (độ C)	Nhiệt độ tối thấp (độ C)	Nhiệt độ trung bình (độ C)	Lượng mưa (mm)
Tuần 1	29.6	24.6	27.1	77.5
Tuần 2	31.5	24.0	27.8	61.3
Tuần 3	29.6	24.7	27.2	159.0
<b>Đặc trưng KT tháng 7</b>	<b>31.5</b>	<b>24.0</b>	<b>27.4</b>	<b>297.3</b>

Có thể nhận thấy nhiệt độ không khí tuần 2 tháng 7 và tổng lượng mưa tuần 3 tháng 7 cao nhất trong tháng. Nhiệt độ tối cao dao động từ 29.6 đến 31.5 độ C; nhiệt độ tối thấp dao động từ 24.0 đến 24.7 độ C. Tổng lượng mưa cao nhất vào tuần 3 tháng 7 là 159.0mm.

## 2.2. Đặc trưng nông nghiệp tháng 7 năm 2021

Tổng hợp đặc trưng nông nghiệp tháng 7 năm 2021 khu vực Đông Bắc được thống kê trong bảng dưới đây:

*Bảng 4: Đặc trưng nông nghiệp tháng 7 năm 2021 khu vực Đông Bắc*

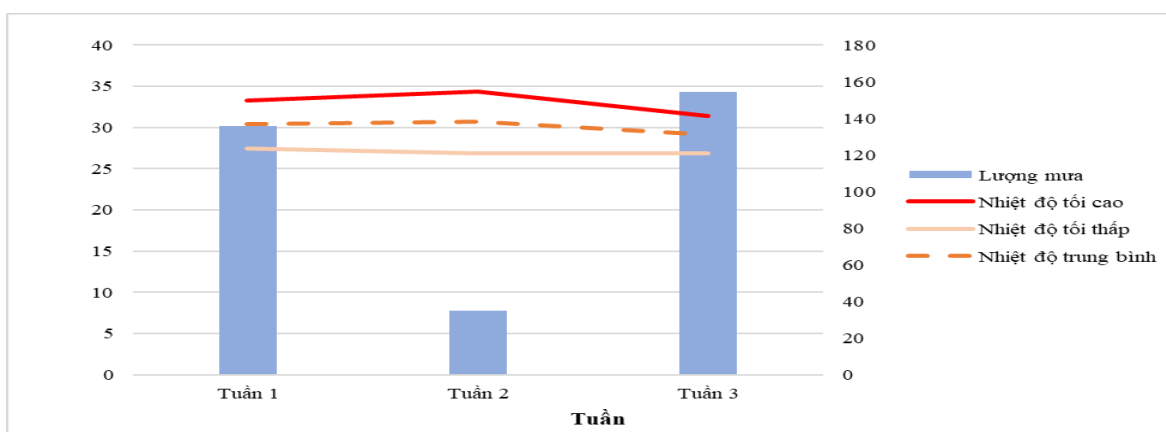
Cây trồng	Mùa vụ	Đặc trưng sinh trưởng	Các khuyến cáo, lưu ý
Lúa	Trà sớm	Trỗ - ngâm sữa	Nhiệt độ và tổng lượng mưa tháng 7 thay đổi không đáng kể so với tháng 6. Nhiệt độ trung bình tháng 7 là 27.4 độ C. Trong tuần này cần chú ý một số loại sâu bệnh chính là: bệnh đạo ôn, sâu gai; khi phát hiện diện tích nhiễm bệnh có thể sử dụng một số loại thuốc: Binhtrazol 75WP, Bamy 75WP, Kabim 30WP, Kasai-S 92SC...
Ngô	Hè thu	Trỗ cò - phun râu	Theo thống kê, nhiệt độ trung bình tuần trong tháng 7 là 27.4 độ C, nên nhiệt phù hợp cho cây ngô phát triển trong giai đoạn này. Cần lưu ý một số sâu bệnh thường gặp trong các giai đoạn phát triển này của cây ngô như: bệnh bạch tạng, sâu cắn lá; khi phát hiện diện tích nhiễm bệnh có thể sử dụng một số loại thuốc như: Manthane M46, Juliet 80WP phun kỹ, Foraxyl 35 WP,...
Vải		Phát triển lộc	Bảng thống kê trên cho thấy nhiệt độ trung bình tháng 7 dao động từ 27.1

Cây trồng	Mùa vụ	Đặc trưng sinh trưởng	Các khuyến cáo, lưu ý
			đến 27.8 độ C. Cần lưu ý bệnh thán thư, sâu đục nõn; khi phát hiện diện tích nhiễm bệnh có thể sử dụng một số biện pháp như phun thuốc hoạt chất Propineb.
Cây ăn quả		Phát triển quả	Bảng thống kê cho thấy nhiệt độ cao nhất tháng 7 là 31.5 độ C; cần lưu ý một số sâu bệnh có hại trong giai đoạn này như: bệnh xoắn cổ lá, sâu đục thân bốn vạch; khi phát hiện diện tích nhiễm bệnh có thể sử dụng một số loại thuốc như: Carbendazol WP, 50% benomyl WP, dung dịch đồng béc đô,...
Cây rau màu		Các giai đoạn	Theo thống kê, nhiệt độ trung bình tuần trong tháng 7 dao động từ 27.1 đến 27.8 độ C, điều kiện khí hậu phù hợp với cây rau màu có khả năng chịu nhiệt trong khu vực; cần lưu ý một số sâu bệnh như: bệnh lở cổ rễ, sâu vẽ bùa; khi phát hiện diện tích nhiễm bệnh có thể sử dụng một số loại thuốc như: Validacin, Bonanza,...
Cây sắn		Phát triển thân lá	Theo thống kê tháng 7 có nhiệt độ cao nhất là 31.5 độ C, nhiệt độ thấp nhất là 24.0 độ C và nhiệt độ trung bình là 27.0 độ C, nên nhiệt tương đối phù hợp cho sắn phát triển trong giai đoạn này; cần chú ý sùng trắng, bệnh thối củ; khi phát hiện diện tích nhiễm bệnh có thể sử dụng một số loại thuốc như thuốc trừ bệnh có gốc đồng, nhóm thuốc có Carbendazim( thuốc Carmanthai 80 WP), hoặc kasumin.

### III. KHU VỰC ĐỒNG BẰNG BẮC BỘ

#### 3.1. Đặc trưng khí tượng nông nghiệp tháng 7 năm 2021

Với số liệu khí tượng từ các trạm thuộc khu vực Đồng Bằng Bắc Bộ trong tháng 7 năm 2021, báo cáo đã tổng hợp diễn biến tổng lượng mưa và nhiệt độ tháng 7 của khu vực như các Hình dưới đây:



Hình 3: Diễn biến nhiệt độ và mưa tháng 7 năm 2021

Thông kê các đặc trưng khí tượng và lượng mưa tháng 7 khu vực Đồng Bằng Bắc Bộ được thể hiện trong Bảng dưới đây:

Bảng 5: Đặc trưng khí tượng và lượng mưa tháng 7 năm 2021 khu vực Đồng Bằng Bắc Bộ

Tuần \ Yếu tố	Nhiệt độ tối cao (độ C)	Nhiệt độ tối thấp (độ C)	Nhiệt độ TB (độ C)	Lượng mưa (mm)
Tuần 1	33.3	27.5	30.4	136.0
Tuần 2	34.4	26.9	30.7	34.8
Tuần 3	31.4	26.9	29.1	155.0
<b>Đặc trưng KT tháng 7</b>	<b>34.4</b>	<b>26.9</b>	<b>30.1</b>	<b>325.0</b>

Có thể nhận thấy nhiệt độ tối thấp dao động từ 26.9 đến 27.5 độ C, nhiệt độ tối cao dao động từ 31.4 đến 33.3 độ C; nhiệt độ trung bình dao động từ 26.9 đến 27.5 độ C. Lượng mưa cao nhất vào tuần 3 tháng 7 với tổng lượng mưa là 155.0mm.

### 3.2. Đặc trưng nông nghiệp tháng 7 năm 2021

Tổng hợp đặc trưng nông nghiệp tháng 7 năm 2021 khu vực Đồng Bằng Bắc Bộ được thông kê trong bảng dưới đây:

Bảng 6: Đặc trưng nông nghiệp tháng 7 năm 2021 khu vực Đồng Bằng Bắc Bộ

Cây trồng	Mùa vụ	Đặc trưng sinh trưởng	Các khuyến cáo, lưu ý
Lúa	Trà sớm	Đứng cái - trổ	Nền nhiệt và lượng mưa tháng 7 giảm so với tháng 6, nhiệt độ trung bình là 30.1 độ C và tổng lượng mưa khoảng 325mm; nhiệt độ thích hợp cho lúa phát triển trong giai đoạn này là 25-38°C, có thể thấy nền nhiệt tháng 7 phù hợp với giai đoạn phát triển này của cây lúa. Cần lưu ý một số sâu bệnh: bệnh vàng lùn, sâu đục thân 5 vạch đen; khi phát hiện diện tích nhiễm bệnh có thể sử dụng thuốc: Bassa 50EC, Trebon 20ND, Admire 50EC, Actara 25WWG...

<b>Cây trồng</b>	<b>Mùa vụ</b>	<b>Đặc trưng sinh trưởng</b>	<b>Các khuyến cáo, lưu ý</b>
Ngô	Hè thu	Trở cờ - phun râu	Nhiệt độ thích hợp cho giai đoạn phát triển này của ngô là khoảng 20 - 28°C. Nhiệt độ trung bình tháng 7 là 30.5 độ C. Có thể nhận thấy nhiệt độ tuần này tương đối cao cho ngô phát triển giai đoạn này. Cần lưu ý một số sâu bệnh như: bệnh lùn sọc đen, sâu đục thân; khi phát hiện diện tích nhiễm bệnh có thể sử dụng một số loại thuốc như: Vibasu 10 H, Vicarp 4 H, Vifurasn 3G, Padan 95SP,...
Nhãn		Thu hoạch	Nền nhiệt tháng 7 có xu hướng giảm so với tháng 6; nhiệt độ trung bình tháng khoảng 30.1 độ C, tương đối phù hợp giai đoạn thu hoạch nhãn. Cần lưu ý bệnh chổi rồng, sâu đục quả; khi phát hiện diện tích nhiễm bệnh có thể sử dụng một số biện pháp như: cần cắt tỉa, thu gom và đem đi tiêu huỷ (đốt) những cành, lá, hoa có triệu chứng bệnh. Sau đó, phun thuốc trừ nhện khi cây ra nõn non hoa và ngay sau khi cắt tỉa ở mỗi lần thu hoạch bằng các loại thuốc như Confidor, Ortus, Comite...
Cây ăn quả		Phát triển quả - thu hoạch	Thống kê cho thấy nền nhiệt tháng 7 giảm nhẹ so với tháng 6; cần lưu ý các loại sâu bệnh như: bệnh thối rễ, bọ trĩ; khi phát hiện diện tích nhiễm bệnh có thể sử dụng một số loại thuốc như: Abamectin, Sagolex, Bassan, Trebon, Confidor, Cypermethrin,...
Cây rau màu		Các giai đoạn	Thống kê cho thấy nền nhiệt trung bình tháng 7 dao động từ 29.1 đến 30.7 độ C; cần lưu ý một số sâu bệnh như: sâu xanh, sâu cuốn lá; khi phát hiện diện tích nhiễm bệnh có thể sử dụng một số loại thuốc như: Fastac, Sec Saigon, Sumi-Alpha...
Cây sắn		Phát triển thân lá	Thống kê cho thấy nhiệt độ trung bình tháng 7 giảm nhẹ so với tháng 6; cần chú ý một số sâu bệnh như: bệnh chổi rồng, sùng trắng gây hại; khi phát hiện diện tích nhiễm bệnh có thể sử dụng một số loại thuốc như: Visa 5G, Vifu -

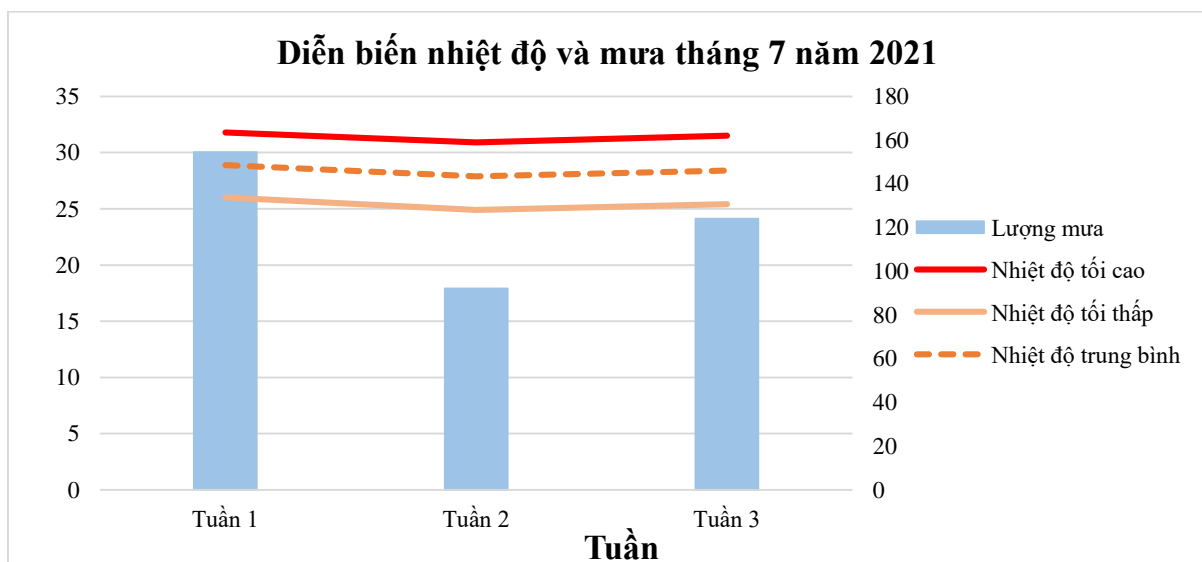


Cây trồng	Mùa vụ	Đặc trưng sinh trưởng	Các khuyến cáo, lưu ý
			Super 5G, Virofos 20EC, ...
Cây chè		Phát triển búp - thu hái	Thống kê cho thấy nhiệt độ trung bình tháng 7 là 30.1 độ C; cần chú ý một số bệnh: bệnh đốm nâu, bọ cánh tơ; khi phát hiện diện tích nhiễm bệnh có thể sử dụng một số loại thuốc như: Midan 10WP, Anisaf SH-01 nồng độ 1%, Mospilan 3EC,...

#### IV. KHU VỰC NAM BỘ

##### 4.1. Đặc trưng khí tượng nông nghiệp tháng 7 năm 2021

Với số liệu khí tượng từ các trạm thuộc khu vực Nam Bộ trong tháng 7 năm 2021, báo cáo đã tổng hợp diễn biến tổng lượng mưa và nhiệt độ tháng 7 của khu vực như Hình dưới đây:



Hình 4: Diễn biến nhiệt độ và mưa tháng 7 năm 2021

Thống kê các đặc trưng khí tượng và lượng mưa tháng 7 khu vực Nam Bộ được thể hiện trong Bảng dưới đây:

Bảng 7: Đặc trưng khí tượng và lượng mưa tháng 7 năm 2021 khu vực Nam Bộ

Tuần \ Yếu tố	Nhiệt độ tối cao (độ C)	Nhiệt độ tối thấp (độ C)	Nhiệt độ TB (độ C)	Lượng mưa (mm)
Tuần 1	31.8	26.0	28.9	154.5
Tuần 2	30.9	24.9	27.9	92.1
Tuần 3	31.5	25.4	28.4	124.1
<b>Đặc trưng KT tháng 7</b>	<b>31.8</b>	<b>24.9</b>	<b>28.4</b>	<b>370.7</b>

Có thể nhận thấy nhiệt độ trung bình các tuần dao động từ 28.5 đến 29.0 độ C. Lượng mưa của các tuần trong tháng dao động từ 55.9 tới 81.1 mm, có thể thấy trong tháng 7 nhiệt độ tương đối cao và Nam Bộ vào có lượng mưa trung bình.

#### 4.2. Đặc trưng nông nghiệp tháng 7 năm 2021

Tổng hợp đặc trưng nông nghiệp tháng 7 năm 2021 khu vực Nam Bộ được thống kê trong bảng dưới đây:

*Bảng 8: Đặc trưng nông nghiệp tháng 7 năm 2021 khu vực Nam Bộ*

Cây trồng	Đặc trưng sinh trưởng	Các khuyến cáo, lưu ý
Cây rau màu	Các giai đoạn khác nhau	Nhiệt độ trung bình trong tháng 7 của khu vực đạt 28.4°C, lượng mưa tháng 7 khu vực đạt 370.7mm. Có thể nhận thấy, nhiệt độ và lượng mưa tháng 7 khu vực Nam Bộ tương đối phù hợp với cây trồng. Cần lưu ý một số sâu bệnh thường gặp trong các giai đoạn phát triển này: các loại sâu khoang, bọ nhảy và sâu cuốn lá phát triển.
Lúa (Hè - thu)	Mạ, đẻ nhánh, đòng, trổ, chín	Tháng 7, khu vực Nam Bộ có nền nhiệt độ và lượng mưa tương đối phù hợp với sinh trưởng của cây lúa Hè thu. Trong giai đoạn lúa làm đòng cần lưu ý một số đối tượng sâu bệnh gây hại chính là: bệnh đạo ôn lá, rầy hại lúa, bệnh vàng lùn, lùn xoắn lá, Sâu đục thân, giai đoạn lúa chín cần lưu ý đến chuột hại.
Lúa (thu - đòng)	Mạ, đẻ nhánh, đòng, trổ	Nền nhiệt độ của khu vực trong tháng dao động trong khoảng 24.9-31.8°C, lượng mưa tháng 7 khu vực đạt 370.7mm. Nhiệt độ và lượng mưa tháng 7 khu vực Nam Bộ tương đối phù hợp với cây lúa. Trong giai đoạn đẻ nhánh cần phải giữ mực nước ở mặt ruộng khoảng 1-3cm và lưu ý một số đối tượng sâu bệnh gây hại chính là: rầy hại lúa, bệnh vàng lùn, lùn xoắn lá.
Cây ăn quả có múi (cam, quýt, bưởi)	Đang trong nhiều giai đoạn	Trong tháng 7, cây ăn quả có múi đang trong nhiều giai đoạn. Nền nhiệt tháng 7 khu vực Nam Bộ phù hợp với cây ăn quả có múi, lượng mưa trung bình, một số khu vực cần chú ý bổ sung nước cho cây. Trong tháng, cần lưu ý một số sâu bệnh thường gặp trong các giai đoạn phát triển này: sâu cuốn lá nhỏ, sâu vẽ bùa, sâu xanh, sâu đục cành, bệnh loét, bệnh vàng lá, có thể áp dụng phương pháp loại bỏ cành sâu bệnh, diệt cỏ dại
Cây xoài	Nuôi quả, thu hoạch	Nền nhiệt tháng 7 khu vực Nam Bộ phù hợp với cây xoài, lượng mưa trung bình, một số khu vực cần chú ý bổ sung nước cho cây; Cần lưu ý một số sâu bệnh thường gặp trong các giai đoạn phát

Cây trồng	Đặc trưng sinh trưởng	Các khuyến cáo, lưu ý
		triển này: các loại kiến, bọ xít, bệnh thán thư, phấn trắng, xỉ mù thân.
Cây ngô	Cây con, phát triển thân lá, trổ cờ, thu hoạch	Cây ngô trong tháng trong nhiều giai đoạn cây con – phát triển thân lá - trổ cờ - thu hoạch. Nhiệt độ của khu vực dao động trong khoảng 24.9-31.8°C, lượng mưa tháng 7 khu vực đạt 370.7mm. Có thể nhận thấy nhiệt độ trong tháng 7 của khu vực Nam Bộ phù hợp với cây ngô, lượng mưa trung bình, một số khu vực cần chú ý bổ sung nước cho cây; Cần lưu ý một số sâu bệnh thường gặp trong các giai đoạn phát triển này: khô vằn, sâu keo.
Mía	Cây con, vươn lóng	Nền nhiệt tháng 7 khu vực Nam Bộ phù hợp với sinh trưởng và phát triển của cây mía, lượng mưa trung bình, một số khu vực cần chú ý bổ sung nước cho cây. Cần lưu ý một số sâu bệnh thường gặp trong các giai đoạn phát triển này: sâu đục thân, bông lá và làm cỏ.
Sầu riêng	Nuôi quả, thu hoạch	Tháng 7, cây sầu riêng trong khu vực Nam Bộ trong giai đoạn nuôi quả - thu hoạch. Nền nhiệt độ và lượng mưa trong tháng 7 tương đối phù hợp cho cây sầu riêng sinh trưởng và phát triển. Cần lưu ý một số sâu bệnh thường gặp trong các giai đoạn phát triển này: Rầy phân; nhện đỏ, rầy lửa; sâu đục thân, đục cành; các bệnh do nấm <i>Phytophthora palmivora</i> gây nên.
Mít	Nuôi quả - thu hoạch	Cây mít trong tháng 7 tiếp tục trong giai đoạn nuôi quả - thu hoạch. Tháng 7, khu vực Nam Bộ có nền nhiệt độ dao động từ 24.9-31.8°C, lượng mưa tháng 7 khu vực đạt 370.7mm. Có thể nhận thấy điều kiện thời tiết trong tháng tương đối phù hợp cho cây mít sinh trưởng. Cần lưu ý một số sâu bệnh thường gặp trong các giai đoạn phát triển này: các loại sâu đục thân, đục cành, ruồi đục trái, sâu đục trái, rệp sáp.
Sắn	phát triển thân lá, phát triển củ, thu hoạch	Thời tiết tháng 7 của khu vực tương đối phù hợp cho cây sắn sinh trưởng. Cần lưu ý một số sâu bệnh thường gặp trong các giai đoạn phát triển này: bệnh thối củ, bệnh khảm lá do virus.
Cây thanh long	Nuôi quả - thu hoạch	Nhiệt độ trung bình trong tháng 7 của khu vực đạt 28.4°C, lượng mưa tháng 7 khu vực đạt 370.7mm. Nền nhiệt tháng 7 khu vực Nam Bộ phù hợp với cây trồng, lượng mưa trung bình, một số nơi mưa ít cần chú ý bổ sung nước cho cây. Cần lưu ý một

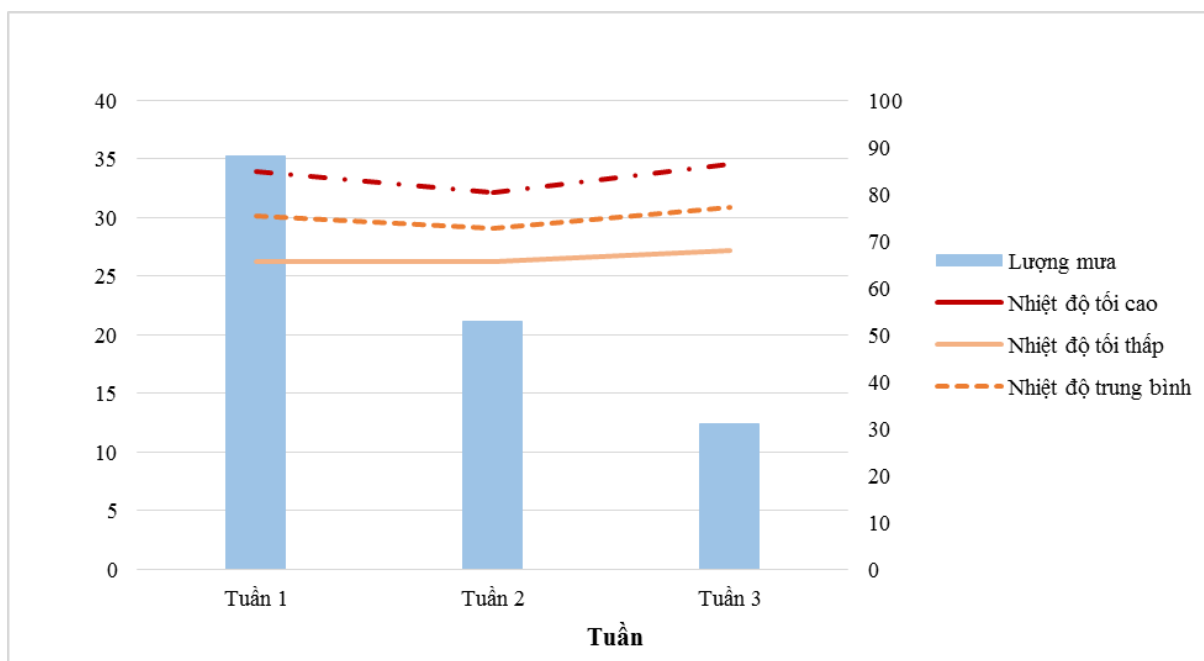
<b>Cây trồng</b>	<b>Đặc trưng sinh trưởng</b>	<b>Các khuyến cáo, lưu ý</b>
		số sâu bệnh thường gặp trong các giai đoạn phát triển này: các loại kiến, bọ xít, ruồi vàng hoặc hiện tượng nứt vỏ trái.
Cây chôm chôm	thu hoạch	Nền nhiệt tháng 7 khu vực Nam Bộ phù hợp với cây trồng, lượng mưa trung bình, một số nơi mưa ít cần chú ý bổ sung nước cho cây. Cần lưu ý một số sâu bệnh thường gặp trong các giai đoạn phát triển này: bệnh phấn trắng, bệnh héo đen đầu lá, bệnh nấm hồng.
Hồ tiêu	Chăm sóc, phát triển thân lá	Trong tháng 7, nền nhiệt độ của khu vực dao động trong khoảng 24.9-31.8°C, lượng mưa tháng 7 khu vực đạt 370.7mm. Nền nhiệt tháng 7 khu vực Nam Bộ phù hợp với cây trồng, lượng mưa trung bình một số khu vực cần chú ý bổ sung nước cho cây; Cần lưu ý một số sâu bệnh thường gặp trong các giai đoạn phát triển này: héo chết nhanh, bệnh vàng lá thối rễ tơ, rệp sáp cành, gốc, tuyến trùng rễ.
Điều	phát triển thân lá, sau thu hoạch	Nhiệt độ trung bình trong tháng 7 của khu vực đạt 28.4°C, lượng mưa tháng 7 khu vực đạt 370.7mm. Điều kiện nhiệt độ tương đối thuận lợi cho cây điều phát triển, lượng mưa ở mức trung bình, một số nơi cần bổ sung thêm nước. Cần lưu ý một số sâu bệnh thường gặp trong các giai đoạn phát triển này: bọ xít muỗi, bệnh thán thư, sâu đục thân cành, sâu đục rệp lá,...
Dừa	đang trong các giai đoạn	Nền nhiệt tháng 7 khu vực Nam Bộ phù hợp với sinh trưởng và phát triển của cây dừa, lượng mưa trung bình, cần chú ý bổ sung nước cho cây ở một số nơi mưa ít. Cần lưu ý một số sâu bệnh thường gặp trong các giai đoạn phát triển này: bọ cánh cứng, bọ rùa, kiến vương, bọ xít và làm cỏ.
Cây cao su	chăm sóc, khai thác mủ	Trong tháng 7, nền nhiệt độ của khu vực dao động trong khoảng 24.9-31.8°C, lượng mưa tháng 7 khu vực đạt 370.7mm. Điều kiện thời tiết cơ bản phù hợp cho cây cao su sinh trưởng và phát triển. Cần lưu ý một số sâu bệnh thường gặp trong các giai đoạn phát triển này: các loại kiến, bọ xít, bệnh thán thư, phấn trắng, xỉ mù thân.
Cây cà phê	Phát triển thân lá, nuôi quả	Trong tháng 7, nền nhiệt độ của khu vực dao động trong khoảng 24.9-31.8°C, lượng mưa tháng 7 khu vực đạt 370.7mm. Nền nhiệt tháng 7 khu vực Nam Bộ phù hợp với cây cà phê, lượng mưa trung bình một số khu vực cần chú ý bổ sung nước cho

Cây trồng	Đặc trưng sinh trưởng	Các khuyến cáo, lưu ý
		cây; Cần lưu ý một số sâu bệnh thường gặp trong các giai đoạn phát triển này: bệnh khô cành, gỉ sắt và bọ xít muỗi.

## V. KHU VỰC NAM TRUNG BỘ

### 5.1. Đặc trưng khí tượng nông nghiệp tháng 7 năm 2021

Với số liệu khí tượng từ các trạm thuộc khu vực Nam Trung Bộ trong tháng 7 năm 2021, báo cáo đã tổng hợp diễn biến tổng lượng mưa và nhiệt độ tháng 7 của khu vực như hình dưới đây:



Hình 5: Diễn biến nhiệt độ và mưa tháng 7 năm 2021

Thống kê các đặc trưng khí tượng và lượng mưa tháng 7 khu vực Nam Trung Bộ được thể hiện trong bảng dưới đây:

Bảng 9: Đặc trưng khí tượng và lượng mưa tháng 7 năm 2021 khu vực Nam Trung Bộ

THÁNG 7	Nhiệt độ tối cao	Nhiệt độ tối thấp	Nhiệt độ trung bình	Lượng mưa
Tuần 1	33.9	26.3	30.1	88.2
Tuần 2	32.1	26.2	29.1	52.9
Tuần 3	34.6	27.2	30.9	31.0
<b>Đặc trưng KT tháng 7</b>	<b>34.6</b>	<b>26.2</b>	<b>30.0</b>	<b>172.1</b>

Có thể nhận thấy nhiệt độ dao động từ 26.2 độ C đến 34.6 độ C, nhiệt độ trung bình tháng là 30.0 độ C và tổng lượng mưa là 172.1mm. Trong tháng lượng mưa có xu thế giảm từ đầu tháng đến cuối tháng.

## 5.2. Đặc trưng nông nghiệp tháng 7 năm 2021

Tổng hợp đặc trưng nông nghiệp tháng 7 năm 2021 khu vực Nam Trung Bộ được thống kê trong bảng dưới đây:

Bảng 10: Đặc trưng nông nghiệp tháng 7 năm 2021 khu vực Nam Trung Bộ

Cây trồng	Mùa vụ	Trà	Giai đoạn sinh trưởng	Các khuyến cáo, lưu ý
Lúa	Hè Thu	Sớm	Đứng cái, đòng trĩ, chắc xanh	<p>Từ bảng 1 cho thấy, nhiệt độ dao động từ 26.2 độ C đến 34.6 độ C, nhiệt độ trung bình tháng là 30.0 độ C và tổng lượng mưa là 172.1mm là điều kiện thuận lợi cho lúa ở các giai đoạn này. Trong tháng, rầy nâu, rầy lưng trắng phát sinh gây hại lúa Hè Thu giai đoạn đẻ nhánh rộ - đòng trĩ, mức độ hại phổ biến từ nhẹ - trung bình; bệnh đạo ôn lá tiếp tục phát sinh gây hại tăng trên lúa Hè Thu giai đoạn đẻ nhánh - làm đòng tại các tỉnh Bình Thuận, Ninh Thuận,...; Sâu cuốn lá nhỏ, sâu đục thân hai chấm, bệnh khô vằn, chuột...phát sinh gây hại cục bộ trên các trà lúa; bọ trĩ, sâu keo... hại chủ yếu trên lúa Hè Thu giai đoạn mạ - đẻ nhánh; ốc bươu vàng tiếp tục lây lan theo nguồn nước, gây hại cục bộ trên lúa sạ muộn vùng trũng thấp...</p>
		Chính vụ	Đẻ nhánh, đứng cái, đòng trĩ	
		Muộn	Mạ, đẻ nhánh, đứng cái	
Ngô	HT 2021		Cây con – PTTL – trở cò - thâm râu	<p>Nhiệt độ dao động từ 26.2 độ C đến 34.6 độ C, nhiệt độ trung bình tháng là 30.0 độ C và tổng lượng mưa là 172.1mm là điều kiện thuận lợi cho ngô ở các giai đoạn này. Trong tháng, sâu keo mùa thu tiếp tục phát sinh và gây hại tăng trên ngô Hè Thu giai đoạn cây con 4-5 lá, mức độ hại phổ biến từ mức nhẹ - trung bình; bệnh khô vằn, bệnh đốm lá, chuột,... tiếp tục hại..</p>
Sắn	Đông xuân		Phát triển thân lá - Nuôi củ	<p>Theo thống kê nhiệt độ dao động từ 26.2 độ C đến 34.6 độ C, nhiệt độ trung bình tháng là 30.0 độ C và tổng lượng mưa là 172.1mm là điều kiện thích hợp cho cây sắn sinh trưởng và phát triển. Bệnh khảm lá tiếp tục phát sinh gây hại và gia tăng diện</p>

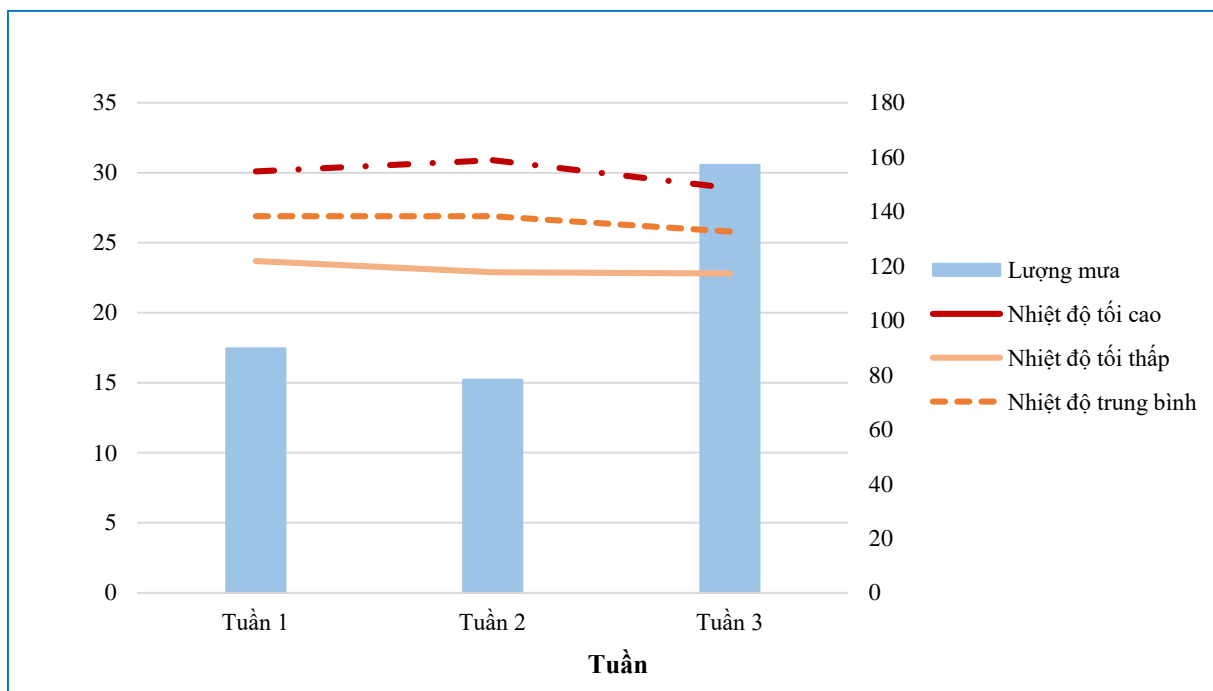
<b>Cây trồng</b>	<b>Mùa vụ</b>	<b>Trà</b>	<b>Giai đoạn sinh trưởng</b>	<b>Các khuyến cáo, lưu ý</b>
	Hè thu		Cây con – phát triển thân lá	tích nhiễm bệnh trên các ruộng gieo trồng giống nhiễm, chăm sóc kém. Lưu ý các đối tượng nhện đỏ, bọ phấn trắng, rệp sáp bột hồng, rệp sáp... gây hại trên sản giai đoạn phát triển thân lá - nuôi củ..
Rau màu			Các giai đoạn	Các đối tượng sinh vật hại trên cây rau màu trong tháng như: bệnh xoắn lá virus, ruồi đục lá tiếp tục phát sinh gây hại trên rau họ cà; trên rau họ hoa thập thự chú ý các đối tượng sâu tơ, bọ nhảy, bệnh sung rết, thối nhũn, ....
Mía			Cây con – vươn lóng	Tổng hợp từ bảng 1 cho thấy, nhiệt độ dao động từ 26.2 độ C đến 34.6 độ C, nhiệt độ trung bình tháng là 30.0 độ C và tổng lượng mưa là 172.1mm là điều kiện thuận lợi cho cây mía sinh trưởng và phát triển trong các giai đoạn này. Lưu ý, bệnh chồi cỏ tiếp tục phát sinh gây hại, đặc biệt tại những ruộng chưa được tiêu hủy hoặc tiêu hủy chưa triệt để.
Thanh long			Chăm sóc - thu hoạch	Nhiệt độ dao động từ 26.2 độ C đến 34.6 độ C, nhiệt độ trung bình tháng là 30.0 độ C và tổng lượng mưa là 172.1mm là điều kiện thuận lợi cho cây thanh long sinh trưởng và phát triển. Trong tháng lượng mưa gia tăng cũng là một trong những điều kiện tốt cho sâu bệnh phát triển. đề phòng bệnh bệnh đốm nâu, thán thư, ... tiếp tục phát sinh và gây hại tăng.
Sầu riêng			Quả non – thu hoạch – chăm sóc sau thu hoạch	Nhiệt độ dao động từ 26.2 độ C đến 34.6 độ C, nhiệt độ trung bình tháng là 30.0 độ C và tổng lượng mưa là 172.1mm là kiện thuận lợi cho cây sầu riêng sinh trưởng và phát triển. Trong tháng bệnh loét, bệnh sẹo, chảy gôm,... gây hại tại các vùng chuyên canh, chăm sóc kém.

Cây trồng	Mùa vụ	Trà	Giai đoạn sinh trưởng	Các khuyến cáo, lưu ý
Hồ tiêu			Quả non	Theo thống kê, nhiệt độ dao động từ 26.2 độ C đến 34.6 độ C, nhiệt độ trung bình tháng là 30.0 độ C và tổng lượng mưa là 172.1mm là điều kiện thuận lợi cho cây hồ tiêu sinh trưởng, phát triển. Trong tháng bệnh chết nhanh, bệnh chết chậm, tuyến trùng hại rễ, rệp các loại... tiếp tục phát sinh và gây hại tăng tại các vườn kém chăm sóc, hại nặng cục bộ.

## VI. KHU VỰC NAM TÂY BẮC

### 6.1. Đặc trưng khí tượng nông nghiệp tháng 7 năm 2021

Với số liệu thực đo từ các trạm khí tượng thuộc khu vực Tây Bắc trong tháng 7 năm 2021, diễn biến tổng lượng mưa và nhiệt độ tháng 7 của khu vực được khái quát như hình dưới đây:



Hình 6: Diễn biến nhiệt độ và mưa tháng 7 năm 2021

Thống kê các đặc trưng khí tượng và lượng mưa tháng 7 khu vực Tây Bắc được thể hiện trong Bảng dưới đây:

Bảng 11: Đặc trưng khí tượng và lượng mưa tháng 7 năm 2021 khu vực Tây Bắc

THÁNG 7	Nhiệt độ tối cao	Nhiệt độ tối thấp	Nhiệt độ TB	Lượng mưa
---------	------------------	-------------------	-------------	-----------



Tuần 1	30.1	23.7	26.9	89.8
Tuần 2	30.9	22.9	26.9	78.3
Tuần 3	28.9	22.8	25.8	157.2
<b>Đặc trưng KT tháng</b>	<b>30.9</b>	<b>22.8</b>	<b>26.5</b>	<b>325.3</b>

Có thể nhận thấy, trong tháng 7 khu vực Tây Bắc có nền nhiệt độ dao động trong khoảng 22.8-30.9°C, lượng mưa tháng của khu vực tương đối nhiều với lượng 325.3mm (đặc biệt mưa nhiều vào tuần 3 tháng 7 với lượng 157.2mm).

## 6.2. Đặc trưng nông nghiệp tháng 7 năm 2021

Tổng hợp đặc trưng nông nghiệp tháng 7 năm 2021 khu vực Tây Bắc được khái quát trong bảng dưới đây:

*Bảng 12: Đặc trưng nông nghiệp tháng 7 năm 2021 khu vực Tây Bắc*

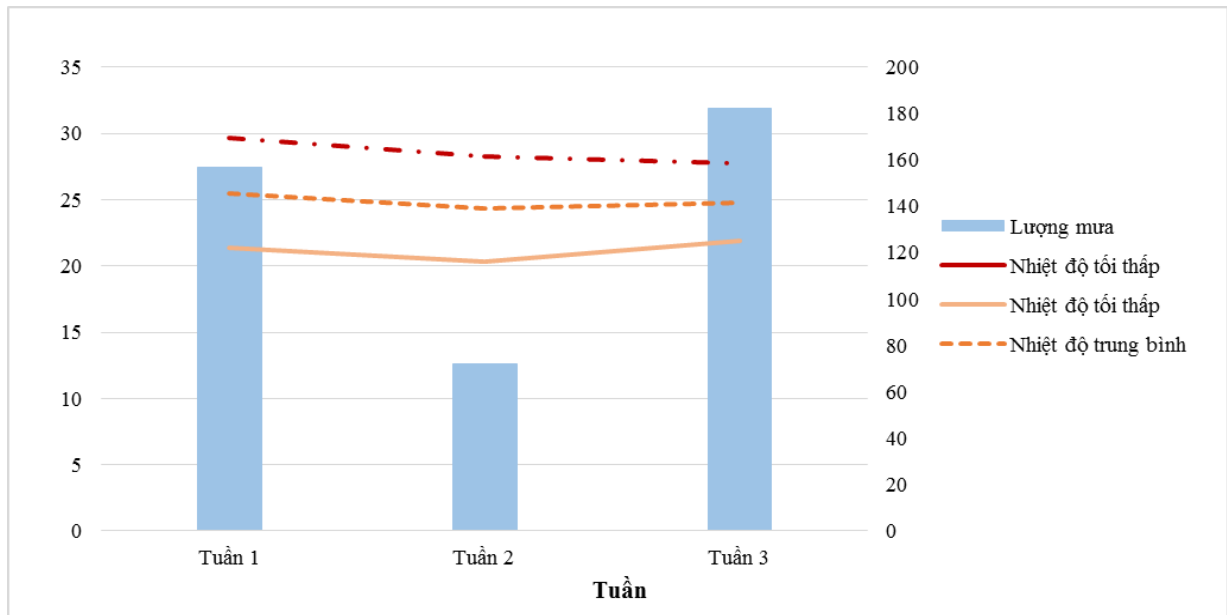
Cây trồng	Mùa vụ	Đặc trưng sinh trưởng	Các khuyến cáo, lưu ý
Cây lúa	Mùa	Gieo cây – bén rễ hồi xanh - đẻ nhánh rộ - đứng cái – làm đòng - trổ	Trong tháng 7, nền nhiệt độ của khu vực dao động trong khoảng 22.8-30.9°C, lượng mưa của khu vực đạt 325.3mm, thời tiết khu vực khá phù hợp cho đại đa số diện tích lúa sinh trưởng và phát triển (tuần 3 tháng 7, khu vực có mưa lớn, các diện tích lúa trổ trong giai đoạn này bị ảnh hưởng không nhỏ). Tuy nhiên, khi thời tiết thuận lợi khiến cho các loại sâu bệnh phát triển gây hại mạnh trên cây lúa: bệnh đạo ôn lá, rầy các loại, ốc bươu vàng...người dân cần lưu ý và chủ động các biện pháp phòng trừ hiệu quả để tránh ảnh hưởng tới cây lúa.
Cây ngô	Hè Thu	Gieo – 7-9 lá – xoáy nõn - trổ cờ - thâm râu	Nền nhiệt độ và lượng mưa tuần 1 và tuần 2 tháng 7 của khu vực Tây Bắc rất thuận lợi cho cây ngô phát triển. Tuy nhiên sang tuần 3 do khu vực có lượng mưa khá lớn nên gây ảnh hưởng đến sinh trưởng và phát triển của cây ngô, nhất là các diện tích ngô đang trong giai đoạn trổ cờ. Cây ngô hiện đang trong quá trình sinh trưởng và phát triển tốt. Các đối tượng sâu bệnh hại chủ yếu trên cây ngô: sâu keo mùa thu, sâu xám, sâu xanh ăn lá...

Cây sắn		Phát triển thân lá	Trong tuần 1 và tuần 2 tháng 7, nền nhiệt độ và lượng mưa của khu vực khá thuận lợi cho cây sắn sinh trưởng và phát triển. Tuy nhiên tuần 3, khu vực có mưa tương đối lớn với lượng 157.2mm nên người dân cần chủ động thoát nước cho cây sắn để tránh ảnh hưởng đến sinh trưởng của cây sắn. Trong tháng, sâu bệnh hại trên cây sắn chủ yếu là các đối tượng: Bọ phấn trắng, bệnh khảm lá virus, bệnh sùng trắng...tiếp tục phát sinh gây hại. Người dân cần lưu ý theo dõi diễn biến bệnh, kịp thời tiêu hủy những diện tích sắn đã bị bệnh để tránh lây lan diện rộng.
Cây ăn quả có múi		Phát triển quả	Thời tiết tháng 7 của khu vực với nền nhiệt độ tương đối cao, lượng mưa trong của khu vực đạt 325.3mm, điều kiện thời tiết thuận lợi cho cây ăn quả sinh trưởng và phát triển. Sâu bệnh hại chủ yếu trong tháng: bệnh rấm quả, ốc sên, sâu đục thân/cành...
Cây chè		Phát triển búp – thu hái	Nền nhiệt độ và lượng mưa tháng 7 của khu vực tương đối thích hợp cho sự sinh trưởng và phát triển của cây chè. Tuy nhiên do thời tiết thuận lợi khiến cho sâu bệnh hại cây chè tiếp tục phát sinh gây hại: bệnh thối búp, bọ xít muỗi, rệp hại...
Cây vải		Chăm sóc sau thu hoạch – ra lộc.	Tháng 7, khu vực Tây Bắc có nền nhiệt độ tương đối cao, dao động trong khoảng 22.8-30.9°C, lượng mưa trong tháng của khu vực đạt 325.3mm, điều kiện thời tiết rất thuận lợi cho việc chăm sóc vườn vải sau thu hoạch.
Cây nhãn		Phát triển quả - thu hoạch	Nền nhiệt độ và lượng mưa tuần 1 và tuần 2 tháng 7 của khu vực Tây Bắc khá thuận lợi cho cây nhãn sinh trưởng và phát triển cũng như chín quả đạt năng suất và chất lượng tốt. Tuy nhiên, tuần 3 khu vực có lượng mưa khá lớn nên ảnh hưởng đến độ ngọt của quả nhãn. Các đối tượng sâu bệnh hại trên cây nhãn giai đoạn này không đáng kể, chủ yếu là các đối tượng: Sâu đục cành,

## VII. KHU VỰC NAM TÂY NGUYÊN

### 7.1. Đặc trưng khí tượng nông nghiệp tháng 7 năm 2021

Với số liệu khí tượng từ các trạm thuộc khu vực Tây Nguyên trong tháng 7 năm 2021, báo cáo đã tổng hợp diễn biến tổng lượng mưa và nhiệt độ tháng 7 của khu vực như hình dưới đây:



Hình 7: Diễn biến nhiệt độ và mưa tháng 7 năm 2021

Thống kê các đặc trưng khí tượng và lượng mưa tháng 7 khu vực Tây Nguyên được thể hiện trong bảng dưới đây:

Bảng 13: Đặc trưng khí tượng và lượng mưa tháng 7 năm 2021 khu vực Tây Nguyên

<b>THÁNG 7</b>	<b>Nhiệt độ tối cao</b>	<b>Nhiệt độ tối thấp</b>	<b>Nhiệt độ trung bình</b>	<b>Lượng mưa</b>
Tuần 1	29.7	21.4	25.5	156.9
Tuần 2	28.3	20.3	24.3	71.8
Tuần 3	27.7	21.9	24.8	182
<b>Đặc trưng KT tháng 7</b>	<b>29.7</b>	<b>20.3</b>	<b>24.9</b>	<b>410.7</b>

Có thể nhận thấy nhiệt độ tháng 7 dao động từ 20.3 đến 29.7 độ C, nhiệt độ trung bình tháng 24.9 độ C, tổng lượng mưa tháng 410.7mm. Lượng mưa cao nhất ở tuần 1 (156.9mm) và thấp nhất ở tuần thứ 2 (71mm) của tháng.

### 7.2. Đặc trưng nông nghiệp tháng 7 năm 2021

Tổng hợp đặc trưng nông nghiệp tháng 7 năm 2021 khu vực Tây Nguyên được thống kê trong bảng dưới đây:

Bảng 14: Đặc trưng nông nghiệp tháng 7 năm 2021 khu vực Tây Nguyên

Cây trồng	Mùa vụ	Trà	Giai đoạn sinh trưởng	Các khuyến cáo, lưu ý
Cây lúa	Hè Thu	Sớm	Đứng cái – đòng trổ - chắc xanh	Theo thông kê nhiệt độ tháng 7 dao động từ 20.3 đến 29.7 độ C, nhiệt độ trung bình tháng 24.9 độ C, tổng lượng mưa tháng 410.7mm là điều kiện thuận lợi cho cây lúa sinh trưởng và phát triển. Trong tháng các đối tượng: Rầy nâu, rầy lưng trắng, sâu cuốn lá nhỏ, sâu đục thân, bệnh khô vằn tiếp tục gây hại lúa Hè Thu giai đoạn đòng - trổ. Bọ trĩ, sâu keo.. hại lúa Hè Thu muộn; ốc bươu vàng gây hại cục bộ lúa Hè Thu sạ muộn vùng trũng thấp; chuột hại cục bộ trên lúa Hè Thu giai đoạn đẻ nhánh - trổ.
		Chính vụ	Đẻ nhánh – đứng cái – đòng trổ	
		Muộn	Mạ - đẻ nhánh – đứng cái	
Cây ngô	Hè Thu 2021		Cây con – PTTL – trổ cờ - thâm râu	Nhiệt độ tháng 7 dao động từ 20.3 đến 29.7 độ C, nhiệt độ trung bình tháng 24.9 độ C, tổng lượng mưa tháng 410.7mm là điều kiện thuận lợi cho cây ngô sinh trưởng và phát triển. Lưu ý, Sâu keo mùa thu... tiếp tục phát sinh và gây hại trên ngô Hè Thu giai đoạn phát triển thân lá, trổ cờ, mức độ hại phổ biến từ mức nhẹ - trung bình; sâu xám, bệnh khô vằn, bệnh đốm lá, chuột,... tiếp tục hại.
Cây sắn	ĐX 2020 - 2021		Phát triển thân lá - Nuôi củ	Từ bảng 1 cho thấy, nhiệt độ tháng 7 dao động từ 20.3 đến 29.7 độ C, nhiệt độ trung bình tháng 24.9 độ C, tổng lượng mưa tháng 410.7mm là điều kiện thuận lợi cho cây sắn sinh trưởng và phát triển. Lưu ý, bệnh khảm lá virus tiếp tục phát sinh và gia tăng gây hại ở những vùng nhiễm bệnh; Lưu ý các đối tượng nhện đỏ, bọ phấn trắng, rệp sáp bột hồng, rệp sáp... gây hại trên sắn giai đoạn phát triển thân lá -
	HT 2021		Cây con - PTTL	

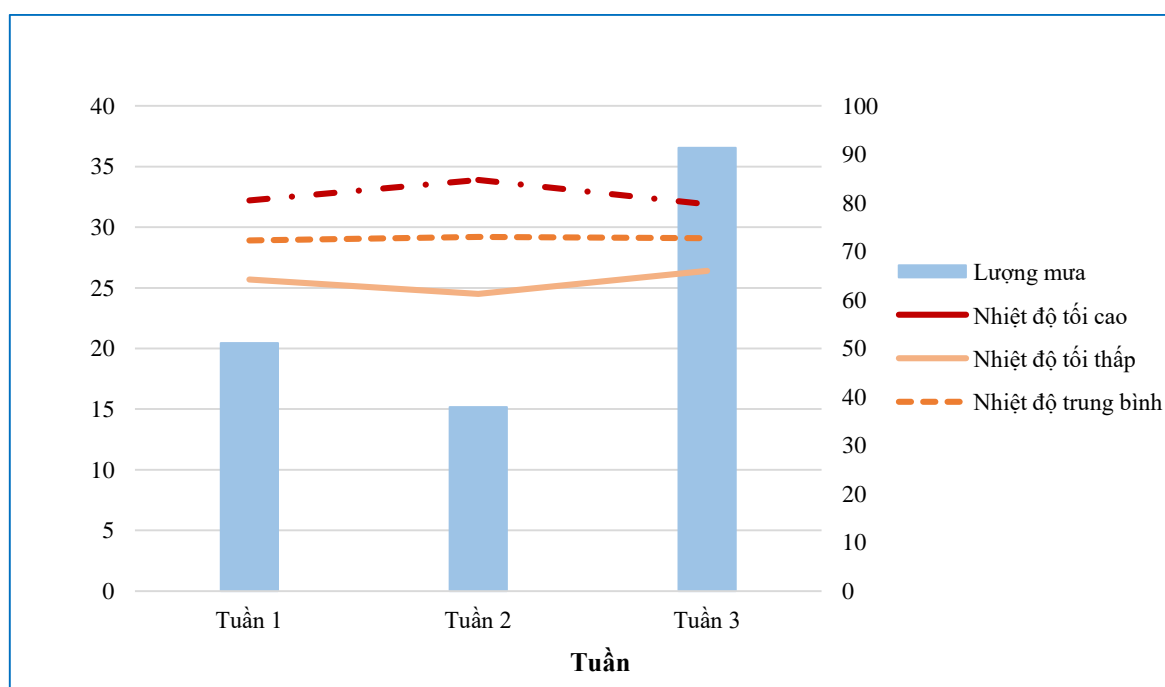
				nuôi củ.
Rau màu			Trong các giai đoạn sinh trưởng	Các đối tượng sinh vật hại như bệnh mốc sương, xoắn lá virus, ruồi đục lá tiếp tục phát sinh gây hại trên rau họ cà; trên rau họ hoa thập thự chú ý các đối tượng sâu tơ, bọ nhảy, bệnh sung rết, thối nhũn, ....
Hồ Tiêu			Quả non	Nhiệt độ tháng 7 dao động từ 20.3 đến 29.7 độ C, nhiệt độ trung bình tháng 24.9 độ C, tổng lượng mưa tháng 410.7mm là điều kiện thuận lợi cho hồ tiêu. Lưu ý, bệnh chết nhanh, bệnh chết chậm, tuyến trùng hại rễ, rệp các loại... tiếp tục phát sinh và gây hại tăng tại các vườn kém chăm sóc, hại nặng cục bộ; Bệnh chết nhanh, bệnh chết chậm, tuyến trùng rễ, rệp sáp góc+ cành...hại chủ yếu ở giai đoạn quả non.
Điều			Thu hoạch – ra đọt non	Theo thống kê cho thấy, nhiệt độ tháng 7 dao động từ 20.3 đến 29.7 độ C, nhiệt độ trung bình tháng 24.9 độ C, tổng lượng mưa tháng 410.7mm là điều kiện thuận lợi cho cây điều sinh trưởng và phát triển. Lưu ý: Bọ xít muỗi, bọ trĩ, sâu đục thân/cành, bệnh thán thư... tiếp tục phát sinh gây hại tăng trong điều kiện thời tiết thuận lợi thời gian tới, hại nặng cục bộ.
Sầu riêng			Quả non – thu hoạch – chăm sóc sau thu hoạch	Nhiệt độ tháng 7 dao động từ 20.3 đến 29.7 độ C, nhiệt độ trung bình tháng 24.9 độ C, tổng lượng mưa tháng 410.7mm là điều kiện thuận lợi cho cây sầu riêng sinh trưởng và phát triển. Lưu ý sâu đục quả.... tiếp tục phát sinh và gây hại; bệnh chảy gôm, bệnh vàng lá thối rễ, bệnh greening, bệnh sẹo, bệnh loét... tiếp tục phát sinh và gây hại.

Cà Phê			Quả non – thu hoạch	Điều kiện khí tượng trong tháng ở ngưỡng thuận lợi cho cà phê sinh trưởng và phát triển khi nhiệt độ tháng 7 dao động từ 20.3 đến 29.7 độ C, nhiệt độ trung bình tháng 24.9 độ C, tổng lượng mưa tháng 410.7mm. Lưu ý bộ xít muối tiếp tục gây hại trên cà phê chè ở Lâm Đồng; bộ cánh cứng tiếp tục gây hại trên cây cà phê ở giai đoạn kiến thiết cơ bản ở Kon Tum, Đắk Lắk,...; Rệp sáp, rệp vảy, bệnh khô cành, bệnh gỉ sắt, mọt đục cành...tiếp tục gây hại trên cà phê giai đoạn nuôi quả.
--------	--	--	---------------------	--------------------------------------------------------------------------------------------------------------------------------------------------------------------------------------------------------------------------------------------------------------------------------------------------------------------------------------------------------------------------------------------------------------------------------------------------------------------------------------------------

## VIII. KHU VỰC TRUNG TRUNG BỘ

### 8.1. Đặc trưng khí tượng nông nghiệp tháng 7 năm 2021

Với số liệu khí tượng từ các trạm thuộc khu vực Trung Trung Bộ trong tháng 7 năm 2021, khái quát diễn biến tổng lượng mưa và nhiệt độ tháng 7 của khu vực như hình dưới đây:



Hình 8: Diễn biến nhiệt độ và mưa tháng 7 năm 2021

Thống kê các đặc trưng khí tượng và lượng mưa tháng 7 khu vực Trung Trung Bộ được thể hiện trong Bảng dưới đây:

Bảng 15: Đặc trưng khí tượng và lượng mưa tháng 7 năm 2021  
khu vực Trung Trung Bộ

<b>THÁNG 7</b>	<b>Nhiệt độ tối cao</b>	<b>Nhiệt độ tối thấp</b>	<b>Nhiệt độ TB</b>	<b>Lượng mưa</b>
Tuần 1	32.2	25.7	28.9	51.1
Tuần 2	33.9	24.5	29.2	37.9
Tuần 3	31.9	26.4	29.1	91.4
<b>Đặc trưng KT tháng</b>	<b>33.9</b>	<b>24.5</b>	<b>29.1</b>	<b>180.4</b>

Có thể nhận thấy, tháng 7 khu vực Trung Trung Bộ có nền nhiệt độ tương đối cao, với mức nhiệt độ của khu vực dao động trong khoảng 24.5-33.9°C, lượng mưa trong tháng 7 của khu vực khá thấp (đặc biệt là tuần 1 và tuần 2 tháng 7 với lượng mưa lần lượt 51.1mm và 37.9mm).

## 8.2. Đặc trưng nông nghiệp tháng 7 năm 2021

Tổng hợp đặc trưng nông nghiệp tháng 7 năm 2021 khu vực Trung Trung Bộ được khái quát trong bảng dưới đây:

*Bảng 16: Đặc trưng nông nghiệp tháng 7 năm 2021 khu vực Trung Trung Bộ*

<b>Cây trồng</b>	<b>Mùa vụ</b>	<b>Đặc trưng sinh trưởng</b>	<b>Các khuyến cáo, lưu ý</b>
Cây lúa	Hè thu	Đẻ nhánh – làm đòng - trổ chín – thu hoạch	Nền nhiệt độ của khu vực trong tháng 7 tương đối phù hợp với yêu cầu của cây lúa. Tuy nhiên lượng mưa tháng 7 của khu vực khá thấp, đặc biệt lượng mưa có xu thế giảm dần từ tuần 1 đến tuần 2 khiến cho nhiều diện tích lúa bị thiếu nước gây khó khăn cho quá trình đẻ nhánh cũng như thoát đòng của cây lúa. Người dân cần chủ động theo dõi và tưới thêm nước bổ sung cho cây lúa. Các đối tượng sâu bệnh hại cây lúa trong tuần: Bệnh đạo ôn lá, sâu cuốn lá nhỏ, bệnh khô vằn...
Cây ngô	Hè thu	Phát triển thân lá - trổ cờ - thâm râu	Tháng 7, khu vực Trung Trung Bộ có nền nhiệt độ cao, lượng mưa tương đối thấp (đặc biệt là tuần 2 tháng 7) khiến cho nhiều diện tích ngô bị thiếu nước. Việc thiếu nước sẽ gây ảnh hưởng trực tiếp đến quá trình thụ phấn ở cây ngô, khiến cho năng suất và chất lượng ngô bị giảm. Vì vậy người dân cần chủ động nguồn nước để tưới bổ sung cho cây ngô trong giai đoạn này. Sâu bệnh hại cây ngô chủ yếu: Sâu keo mùa thu, sâu đục thân, rệp hại cờ...

Cây lạc	Hè thu	Phát triển thân lá – đâm tia - tạo củ	Nền nhiệt độ của khu vực trong tháng 7 tương đối cao, khá phù hợp với sinh trưởng và phát triển của cây lạc. Tuy nhiên, lượng mưa trong tháng 7 của khu vực khá thấp (chỉ đạt...trên tháng). Mặc dù cây lạc không phải là loại cây đòi hỏi quá nhiều nước, tuy nhiên với lượng nước quá thấp trong tháng 7 đã gây ảnh hưởng không nhỏ đến cây lạc. Cần lưu ý: chủ động tưới thêm nước bổ sung cho cây lạc. Sâu bệnh hại trên cây lạc chủ yếu vẫn là các đối tượng: bệnh lở cổ rễ, bệnh gỉ sắt, bệnh đốm lá lạc...
Cây sắn		Phát triển củ	Cây sắn khu vực Trung Trung Bộ trong tháng 7 đang ở giai đoạn phát triển củ. Trong tháng 7, nền nhiệt độ của khu vực dao động trong khoảng...., điều kiện nhiệt độ khá phù hợp với sự sinh trưởng và phát triển của cây sắn. Tuy nhiên trong tháng lượng mưa của khu vực tương đối thấp vì vậy người dân vẫn cần theo dõi và bổ sung nước cho cây sắn trong trường hợp cần thiết. Các đối tượng sâu bệnh hại trên cây sắn chủ yếu: bệnh khảm lá virus, bọ phấn trắng, rệp sáp bột hồng...
Cây ăn quả có múi		Phát triển quả	Tháng 7, khu vực Trung Trung Bộ có nền nhiệt độ cao, lượng mưa tương đối thấp khiến cho cây ăn quả có múi bị thiếu nước. Người dân cần chủ động nguồn nước để bổ sung thêm cho cây ăn quả có múi. Cần lưu ý các đối tượng sâu bệnh hại: Sâu vẽ bùa, bệnh muội đen,....
Cây cà phê		Quả non – nuôi quả	Trong tháng 7, khu vực Trung Trung Bộ có nền nhiệt độ cao, lượng mưa khá nhỏ (đặc biệt là các tuần 1 và tuần 2) khiến cho cây cà phê bị thiếu nước. Người dân cần đặc biệt lưu ý chủ động nguồn nước để tưới bổ sung cho cây cà phê trong trường hợp cần thiết. Sâu bệnh hại trên cây cà phê chủ yếu là các đối tượng: Bệnh gỉ sắt, bệnh khô cành...
Cây tiêu		Thu hoạch	Nền nhiệt độ và lượng mưa của khu vực trong tháng 7 rất thuận lợi cho việc

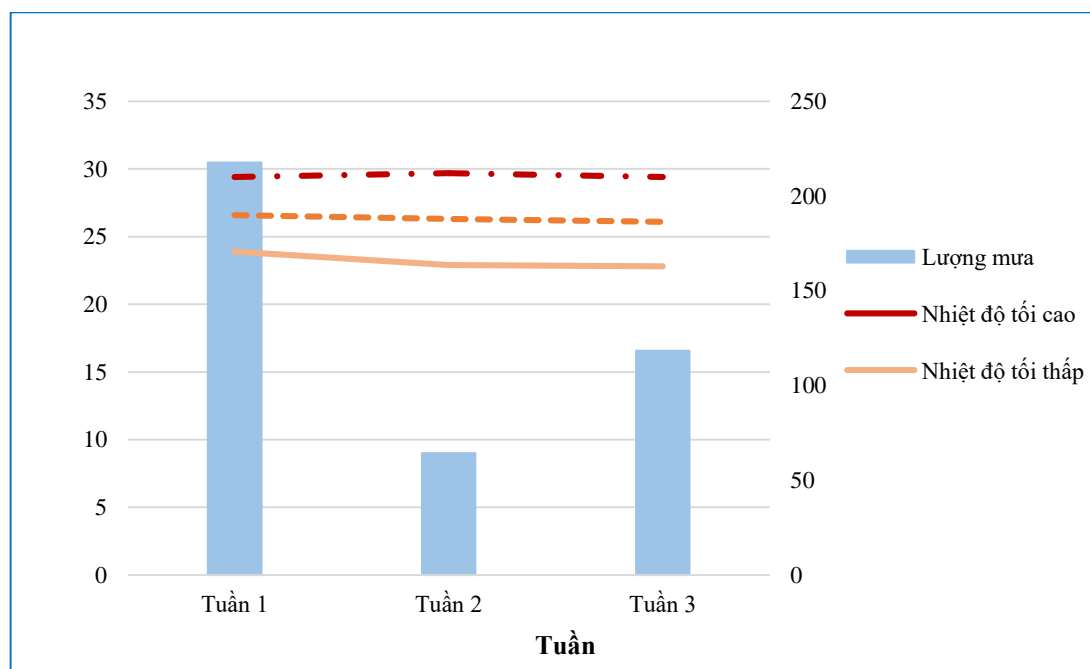


			thu hoạch các diện tích tiêu đã chín. Sâu bệnh hại trên cây tiêu chủ yếu: Tuyến trùng hại, bệnh chết chậm...
--	--	--	--------------------------------------------------------------------------------------------------------------------

## IX. KHU VỰC NAM VIỆT BẮC

### 9.1. Đặc trưng khí tượng nông nghiệp tháng 7 năm 2021

Với số liệu khí tượng từ các trạm thuộc khu vực Việt Bắc trong tháng 7 năm 2021, khái quát diễn biến tổng lượng mưa và nhiệt độ tháng 7 của khu vực như hình dưới đây:



Hình 9: Diễn biến nhiệt độ và mưa tháng 7 năm 2021

Thông kê các đặc trưng khí tượng và lượng mưa tháng 7 khu vực Việt Bắc được thể hiện trong Bảng dưới đây:

Bảng 17: Đặc trưng khí tượng và lượng mưa tháng 7 năm 2021 khu vực Việt Bắc

THÁNG 7	Nhiệt độ tối thấp	Nhiệt độ tối cao	Nhiệt độ TB	Lượng mưa
Tuần 1	29.4	23.9	26.6	217.7
Tuần 2	29.7	22.9	26.3	64.4
Tuần 3	29.4	22.8	26.1	118.3
<b>Đặc trưng KT tháng</b>	<b>29.7</b>	<b>22.8</b>	<b>26.3</b>	<b>400.4</b>

Có thể nhận thấy, trong tháng 7 khu vực Việt Bắc có nền nhiệt độ dao động trong khoảng 22.8-29.7°C, lượng mưa của khu vực đạt 400.4mm.

### 9.2. Đặc trưng nông nghiệp tháng 7 năm 2021

Tổng hợp đặc trưng nông nghiệp tháng 7 năm 2021 khu vực Việt Bắc được khái quát trong bảng dưới đây:

Bảng 18: Đặc trưng nông nghiệp tháng 7 năm 2021 khu vực Việt Bắc

Cây trồng	Mùa vụ	Đặc trưng sinh trưởng	Các khuyến cáo, lưu ý
Cây lúa	Hè thu	Gieo mạ - cấy, bén rễ hồi xanh - đẻ nhánh - đẻ rộ - đứng cái - làm đòng - trổ	Nền nhiệt độ và lượng mưa trong tháng 7 của khu vực khá cao, đặc biệt là tuần đầu tháng 7 khu vực Việt Bắc có lượng mưa khá lớn với lượng 217.7mm gây ảnh hưởng đến nhiều diện tích lúa (nhất là những diện tích lúa mới cấy, gây ngập úng) người dân cần đặc biệt lưu ý theo dõi tình hình thời tiết để kịp thời thoát nước cho cây lúa khi cần thiết. Sâu bệnh hại cây lúa trong tháng chủ yếu là các đối tượng: bệnh đạo ôn lá, ốc bươu vàng, sâu cuốn lá nhỏ, rầy...
Cây ngô	Hè thu	Gieo - 7-9 lá, xoáy nõn - trổ cờ - thâm râu	Tháng 7, khu vực Việt Bắc có nền nhiệt độ khá phù hợp với yêu cầu của cây ngô, tuy nhiên lượng mưa của tuần 1 tháng 7 với lượng mưa rất cao khiến cho nhiều diện tích ngô bị ngập nước (đặc biệt là những diện tích ngô mới gieo hạt - cây con bị ảnh hưởng không nhỏ) người dân cần lưu ý chủ động thoát nước cho cây ngô khi mưa lớn xảy ra. Trong tháng, cây ngô chịu tác động của các đối tượng sâu bệnh hại: sâu keo mùa thu, sâu ăn lá,...
Cây lạc	Hè thu	Gieo - cây con	Nhiệt độ tháng 7 của khu vực Việt Bắc dao động trong khoảng 22.8-29.7°C, lượng mưa của khu vực trong tháng đạt 400.4mm. Trong tuần đầu tháng 7, khu vực Việt Bắc có lượng mưa tương đối lớn với lượng mưa đạt 217.7mm gây ảnh hưởng rất lớn đến cây lạc, khiến cho cây lạc bị úng nước (ảnh hưởng lớn đến quá trình hô hấp của cây). Trong thời kỳ này, do cây lạc không cần quá nhiều nước nên người dân nên chủ động phạt bờ, tạo và khơi thông các đường thoát nước cho ruộng lạc để tránh việc tích nước trong ruộng gây ngập úng cho cây. Sâu xám, bệnh gỉ sắt, bệnh bướu rễ...tiếp tục phát sinh gây hại trên cây lạc.
Cây sắn		Phát triển	Trong tháng 7, khu vực Việt Bắc có

		thân lá	nền nhiệt độ và lượng mưa khá cao, nhất là tuần 1 tháng 7 gây ảnh hưởng xấu đến sinh trưởng và phát triển của cây sắn. Trong tháng, cây sắn chịu tác động chủ yếu của các đối tượng sâu bệnh: Bệnh khảm lá sắn, Bọ phấn trắng...người dân cần chủ động theo dõi và tiêu hủy những diện tích sắn đã bị nhiễm bệnh.
Cây ăn quả có múi		Phát triển quả - thu hoạch	Tháng 7, nền nhiệt độ của khu vực dao động trong khoảng 22.8-29.7°C, lượng mưa của khu vực đạt 400.4mm. Có thể nhận thấy, điều kiện thời tiết của khu vực trong tháng 7 tương đối thuận lợi cho cây ăn quả có múi sinh trưởng và phát triển. Các cây ăn quả trong khu vực hiện đang trong trạng thái sinh trưởng và phát triển tốt, tuy nhiên vẫn còn một số sâu bệnh hại phát sinh trên cây ăn quả có múi trong tháng: bệnh vàng lá thối rễ, bệnh greening...
Cây chè		Phát triển búp – thu hái	Nhiệt độ trung bình tháng 7 của khu vực đạt 26.3°C, lượng mưa trong tháng 7 của khu vực đạt 400.4mm, điều kiện thời tiết khá phù hợp cho cây chè sinh trưởng vào phát triển. Cây chè đang trong giai đoạn phát triển búp – thu hái, cần lưu ý các đối tượng sâu bệnh hại: bệnh phồng lá thối búp, rầy xanh, bọ cánh tơ...
Cây vải		Chăm sóc sau thu hoạch – ra lộc non	Trong tháng 7, khu vực Việt Bắc có nền nhiệt độ và lượng mưa khá thích hợp với cây vải. Người dân cần tiếp tục các biện pháp chăm sóc sau thu hoạch: tỉa cành, tạo tán, bón phân...giúp cây vải phục hồi sau thu hoạch quả.
Cây nhãn		Phát triển quả - thu hoạch	Nền nhiệt độ và lượng mưa tháng 7 của khu vực tương đối phù hợp cho cây nhãn sinh trưởng và phát triển. Cây nhãn đang bước vào vụ thu hoạch, cần khẩn trương thu hoạch các diện tích nhãn đã chín tranh thủ thời tiết thuận lợi. Các đối tượng sâu bệnh hại trên cây nhãn giai đoạn này không đáng kể, chủ yếu: sâu đục thân/cành.

## NHẬN XÉT

Bảng 19: Đặc trưng khí tượng và lượng mưa tháng 7 năm 2021

Khu vực	Nhiệt độ tối cao	Nhiệt độ tối thấp	Nhiệt độ trung bình	Lượng mưa
Bắc Trung Bộ	34.2	26.6	30.0	311.3
Đông Bắc	31.5	24.0	27.4	297.3
ĐBBS	34.4	26.9	30.1	325.0
Nam Bộ	31.8	24.9	28.4	370.7
Nam Trung Bộ	34.6	26.2	30.0	172.1
Tây Bắc	30.9	22.8	26.5	325.3
Tây Nguyên	29.7	20.3	24.9	410.7
Trung Trung Bộ	33.9	24.5	29.1	180.4
Việt Bắc	29.7	22.8	26.3	400.4
<b>Đặc Trưng</b>	<b>34,6</b>	<b>20,3</b>	<b>28,1</b>	<b>2793,2</b>

Dựa vào Bảng 19 có thể nhận thấy, trong tháng 7 Việt nam có nền nhiệt độ tương đối cao, với mức nhiệt độ dao động từ 20.3-34.6°C, nhiệt độ trung bình 28.1°C, lượng mưa trên toàn bộ lãnh thổ Việt Nam đạt 2793.2mm. Có thể nhận thấy khu vực Nam Trung Bộ có nhiệt độ cao nhất đạt 34.6°C, nhiệt độ trung bình thấp nhất ở Tây Nguyên với nhiệt độ 20.3°C. Lượng mưa được phân bố đều cho các khu vực với lượng mưa cao nhất khu vực Tây nguyên đạt 410.7mm và thấp nhất tại khu vực Nam Trung Bộ đạt 172.1mm.

**NGƯỜI THỰC HIỆN**



**Nguyễn Thanh Tú**

**KIỂM SOÁT**



**Phạm Thị Kim Phụng**