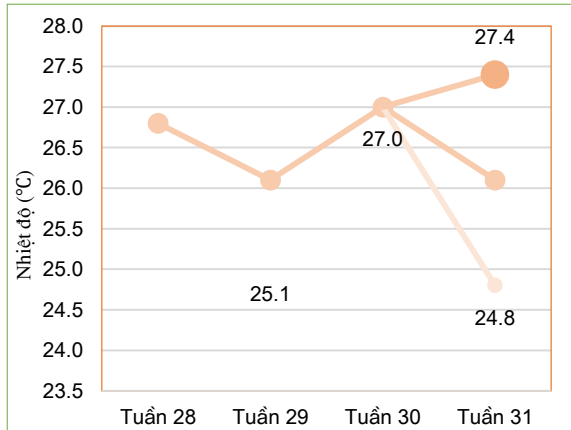


Hà Nội, ngày 14 tháng 11 năm 2022

THÔNG BÁO HẠN HÁN
KHU VỰC NAM TRUNG BỘ
Tuần 31 năm 2022

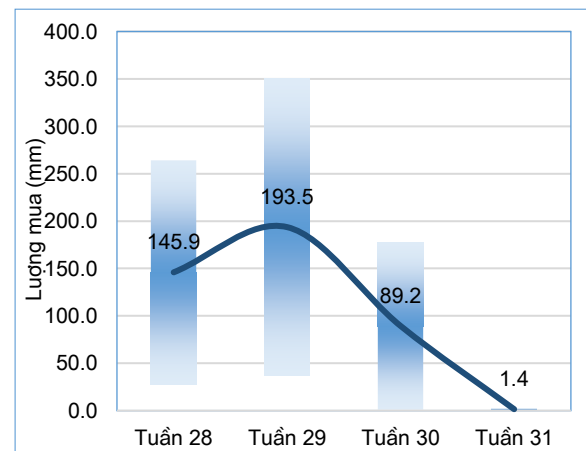
I. Đặc trưng về tổng lượng mưa và nhiệt độ không khí trong tuần



Nhiệt độ không khí trung bình không thay đổi nhiều so với tuần trước (chênh lệch khoảng -0.9°C), trong đó, nhiệt độ trung bình khu vực trong tuần cao nhất: 27.4°C , nhiệt độ trung bình thấp nhất: 24.8°C . (Nhiệt độ trung bình tuần trước: 27.0°C).

Diễn biến nhiệt độ tuần

Trong tuần có nơi không mưa, lượng mưa lớn nhất trong toàn vùng: 2.7mm, Lượng mưa lớn nhất trong vùng thấp hơn 174.8mm so với tuần trước (tuần trước lượng mưa lớn nhất đạt 177.5mm, lượng mưa thấp nhất đạt 0.8mm).



Diễn biến tổng lượng mưa tuần

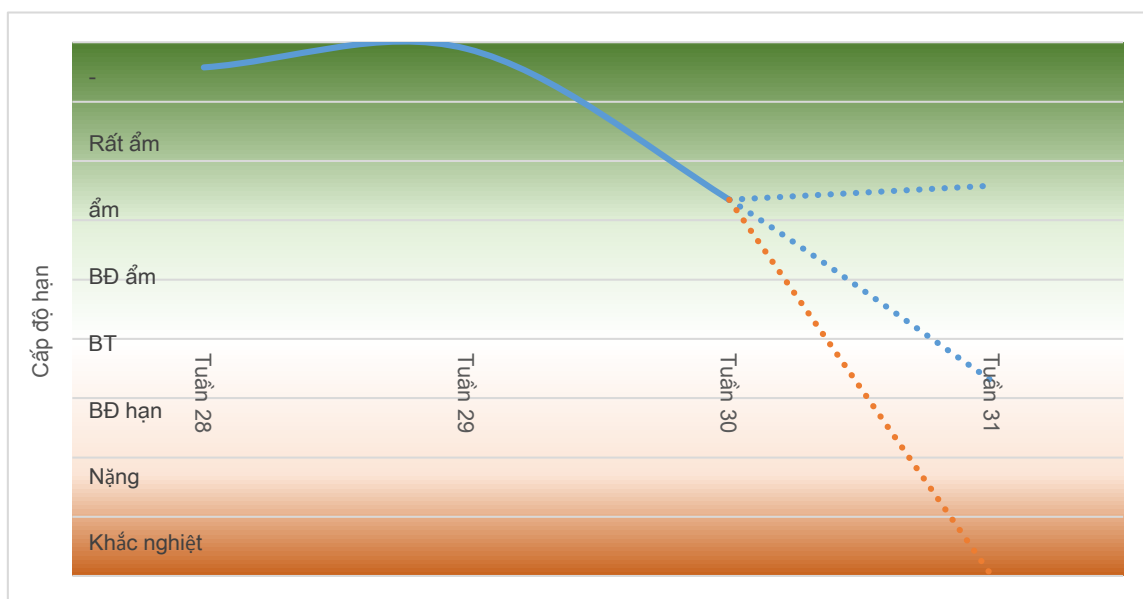
Bảng 1. Tổng hợp điều kiện khí tượng trong tuần

| Tuần | Mưa cao nhất mm | Mưa thấp nhất mm | Nhiệt TB cao nhất °C | Nhiệt TB thấp nhất °C |
|---------|-----------------|------------------|----------------------|-----------------------|
| Tuần 28 | 264.3 | 27.4 | 27.4 | 26.1 |
| Tuần 29 | 350.0 | 37.1 | 27.1 | 25.1 |
| Tuần 30 | 177.5 | 0.8 | 28.1 | 25.8 |
| Tuần 31 | 2.7 | 0.0 | 27.4 | 24.8 |

II. Đặc điểm điều kiện về hạn nông nghiệp

Toàn vùng chuyển từ giai đoạn bình thường đến rất ẩm sang giai đoạn khắc nghiệt đến bắt đầu ẩm, trong đó, cao nhất có khả năng chuyển từ giai đoạn bình thường sang giai đoạn khắc nghiệt, một số điểm có khả năng chuyển từ giai đoạn rất ẩm sang giai đoạn bắt đầu ẩm. Tính trung bình, toàn vùng chuyển từ giai đoạn bắt đầu ẩm sang giai đoạn bình thường.

*Cấp độ rủi ro thiên tai: Dựa trên các số liệu về hiện trạng diễn biến tổng lượng mưa, tổng lượng nước mặt và kết quả dự báo tình hình thiếu hụt tổng lượng mưa, tổng lượng nước mặt trên khu vực Nam Trung Bộ, theo quy định tại Điều 48 Quyết định số 18/2021/QĐ-TTg ngày 22/4/2021 của Thủ tướng Chính phủ, cấp độ rủi ro do hạn hán của khu vực Nam Trung Bộ trong tuần 31 (từ ngày 01-10/11/2022) phổ biến tương đương ở dưới mức cấp 1.



Diễn biến hạn nông nghiệp

THỰC HIỆN: Lê Thị Thanh Nga

KIỂM SOÁT: Phạm Thị Kim Phụng