

*Hà Nội, ngày 04 tháng 04 năm 2022*

## THÔNG BÁO KHÍ TƯỢNG NÔNG NGHIỆP THÁNG 3 NĂM 2022

### **Đánh giá chung**

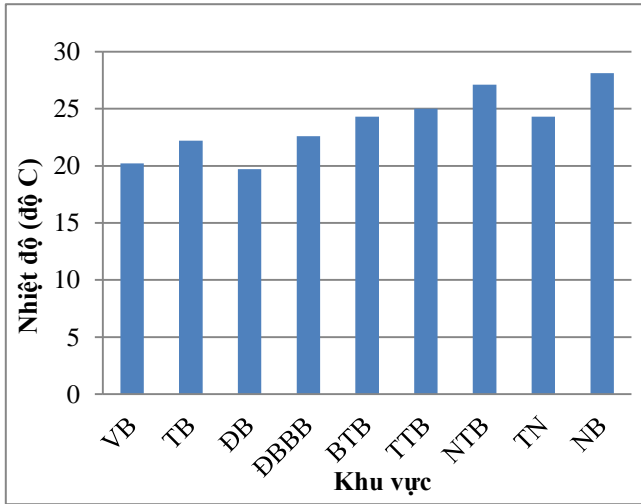
Trong tháng 3, thời tiết Bắc Bộ chủ yếu có sương mù và sương mù nhẹ rải rác vào sáng sớm, có ngày có mưa nhỏ; khu vực Trung Bộ có mưa, mưa rào và có nơi có dông trong tuần đầu tháng 3. Tây Nguyên và Nam Bộ phổ biến ít mưa; riêng miền Đông Nam Bộ trong những ngày đầu tháng 3 có nơi có nắng nóng.

Tổng lượng mưa tại Bắc Bộ và Bắc Trung Bộ phổ biến khoảng 10-20mm, riêng khu vực vùng núi phía bắc: 15-30mm, có nơi cao hơn. Khu vực Trung Trung Bộ phổ biến 20-40mm, có nơi cao hơn; Nam Trung Bộ, Tây Nguyên - Nam Bộ phổ biến dưới 10mm, riêng ven biển Nam Bộ 15-25mm, có nơi cao hơn. Nhiệt độ trên phạm vi cả nước phổ biến ở mức xấp xỉ so với trung bình nhiều năm.

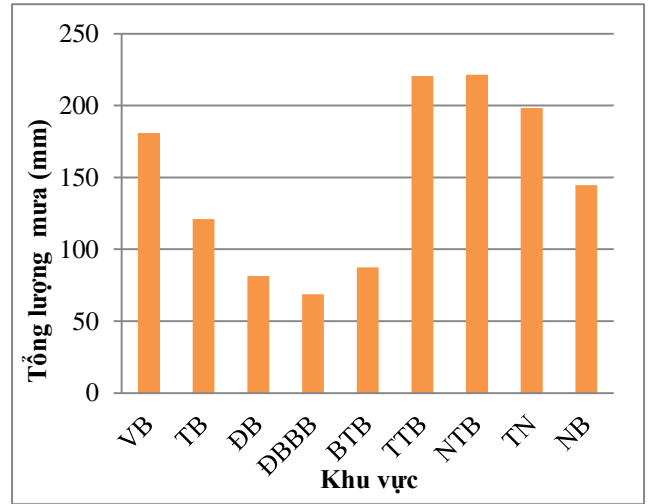
Thời kỳ 10 ngày giữa tháng nhiệt độ trung bình tại Bắc Bộ cao hơn trung bình nhiều năm khoảng 0,5 độ C, các nơi khác thấp hơn khoảng 0,5 độ C so với trung bình nhiều năm. Tổng lượng mưa tại tây Bắc Bộ, Trung Trung Bộ phổ biến 15 - 30mm, có nơi cao hơn; các nơi khác phổ biến dưới 15mm.

Thời kỳ 10 ngày cuối tháng, nhiệt độ trung bình trên cả nước phổ biến thấp hơn khoảng từ 0,5 độ C so với trung bình nhiều năm cùng thời kỳ. Tổng lượng mưa trên hầu khắp cả nước phổ biến dưới 15mm, riêng khu vực trung Trung Bộ 10 - 30mm, có nơi cao hơn.

Với điều kiện khí hậu tháng 3 như trên, các loại cây trồng cần chú ý một số sâu bệnh có khả năng phát triển, cụ thể đối với lúa cần chú ý sâu đục thân, bệnh đạo ôn; cây ngô cần lưu ý sâu keo mùa thu, sâu đục nõn; cây chè chú ý bệnh thán thư, bệnh phồng lá chè; cây ăn quả chú ý nhện lông nhung, bọ xít nâu...



Hình a: Nhiệt độ không khí trung bình tháng 3 theo từng khu vực trên phạm vi toàn quốc



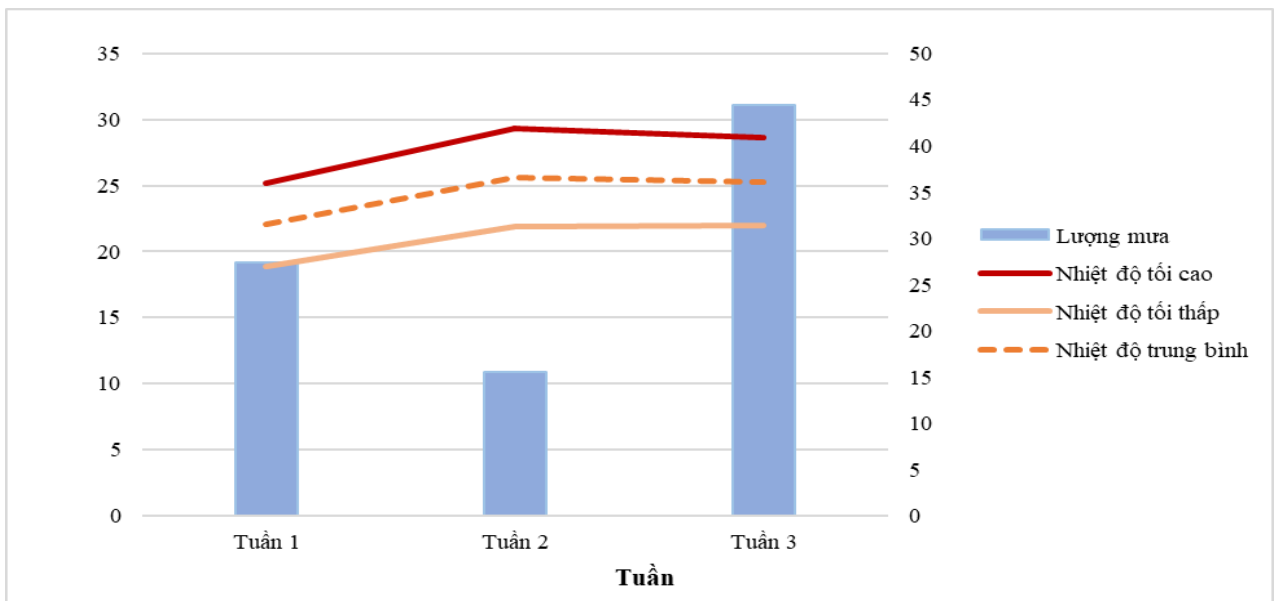
Hình b: Tổng lượng mưa tháng 3 theo từng khu vực trên phạm vi toàn quốc

Đặc trưng khí tượng nông nghiệp và đặc trưng nông nghiệp từng khu vực trong cả nước trong tháng 3 năm 2022, cụ thể như sau:

## I. Khu vực Bắc Trung Bộ

### I.1. Đặc trưng khí tượng nông nghiệp tháng 3 năm 2022

Với số liệu khí tượng từ các trạm thuộc khu vực Bắc Trung Bộ trong tháng 3 năm 2022, thông báo KTNN đã tổng hợp diễn biến tổng lượng mưa và nhiệt độ tháng 3 của khu vực Bắc Trung Bộ như Hình dưới đây:



Hình 1: Diễn biến nhiệt độ và mưa tháng 3 năm 2022

Thông kê các đặc trưng khí tượng và lượng mưa tháng 3 khu vực Bắc Trung Bộ được thể hiện trong Bảng dưới đây:

*Bảng 1: Đặc trưng khí tượng và lượng mưa tháng 3 năm 2022 khu vực Bắc Trung Bộ*

Tuần \ Yếu tố	Nhiệt độ tối cao (độ C)	Nhiệt độ tối thấp (độ C)	Nhiệt độ trung bình (độ C)	Lượng mưa (mm)
Tuần 1	25.2	18.9	22.1	27.4
Tuần 2	29.3	21.9	25.6	15.6
Tuần 3	28.6	22.0	25.3	44.4
<b>Đặc trưng KT tháng 3</b>	<b>29.3</b>	<b>18.9</b>	<b>24.3</b>	<b>87.4</b>

Thông kê Bảng 1 cho thấy nhiệt độ trung bình các tuần trong tháng 3 dao động từ 22.1 đến 25.6 độ C, nhiệt độ tối cao dao động từ 25.2 đến 29.3 độ C và nhiệt độ tối thấp dao động từ 18.9 đến 22.0 độ C. Tổng lượng mưa dao động từ 15.6 đến 44.1 mm.

## **I.2. Đặc trưng nông nghiệp tháng 3 năm 2022**

Tổng hợp đặc trưng nông nghiệp tháng 3 năm 2022 khu vực Bắc Trung Bộ được thống kê trong bảng dưới đây:

*Bảng 2: Đặc trưng nông nghiệp tháng 3 năm 2022 khu vực Bắc Trung Bộ*

Cây trồng	Mùa vụ	Đặc trưng sinh trưởng	Các khuyến cáo, lưu ý
Cây lúa	Trà sớm	Đòng - trỗ	Theo số liệu thực đo từ các trạm khí tượng trong khu vực cho thấy nhiệt độ tháng 3 tăng so với tháng 2 trong khi tổng lượng mưa giảm so với tháng 2, có thể nhận thấy điều kiện khí hậu tháng 3 tương đối phù hợp cho lúa phát triển giai đoạn này, tuy nhiên do lượng mưa tương đối thấp nên cần chú ý đảm bảo cung cấp đủ nước cho ruộng lúa đồng thời cần chú ý một số loại sâu bệnh như: sâu đục thân 2 chấm, sâu phao; khi phát hiện diện tích nhiễm bệnh có thể sử dụng một số loại thuốc trừ sâu thích hợp.
Cây mía		Cây con - thu hoạch	Nhiệt độ trung bình tháng 3 tăng 7.0 độ C so với tháng 2 trong khi lượng mưa giảm (khoảng 30.0mm), có thể nhận thấy nhiệt độ tháng 3 phù

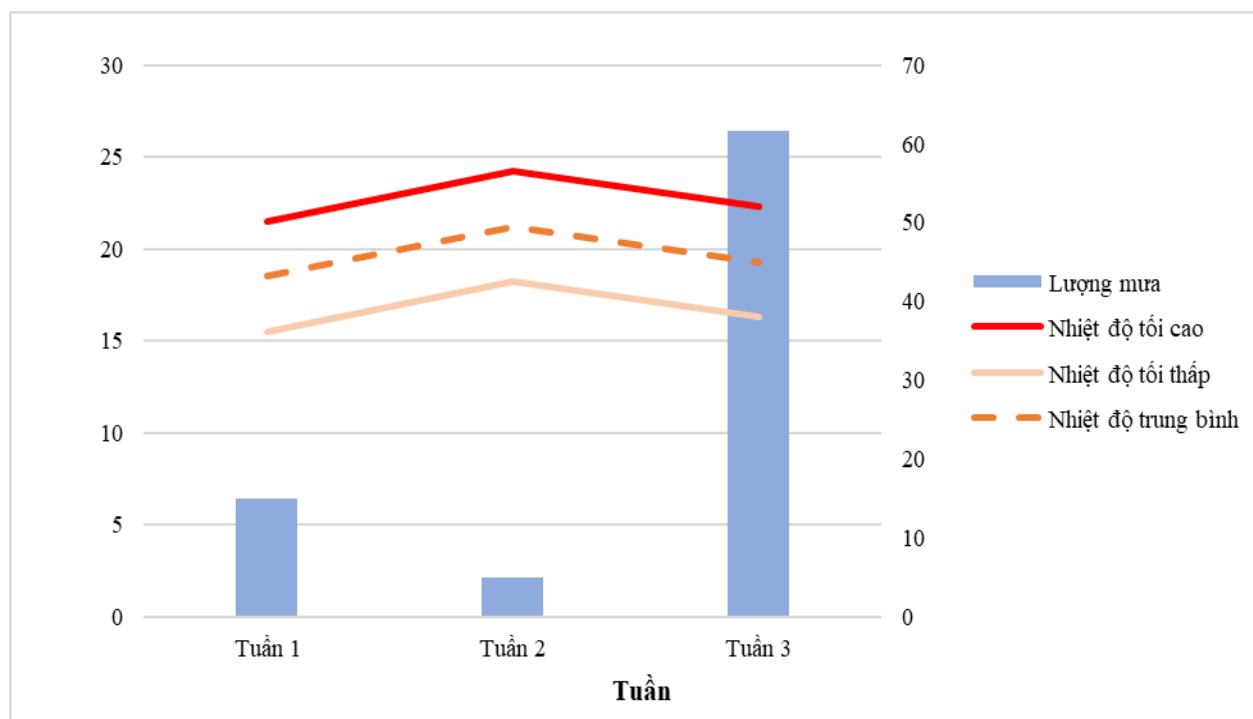
Cây trồng	Mùa vụ	Đặc trưng sinh trưởng	Các khuyến cáo, lưu ý
			hợp cho mía tuy nhiên cần chủ động tưới nước đảm bảo cung cấp đủ nước cho cây trồng đồng thời chú ý một số loại sâu bệnh chủ yếu như: bệnh trắng lá, rệp sáp đỏ; khi phát hiện diện tích nhiễm sâu bệnh có thể sử dụng một số biện pháp như: bón phân cân đối N-P-K, mật độ trồng thích hợp.
Cây thông		Kiến thiết cơ bản - kinh doanh	Thống kê số liệu từ các trạm khí tượng trong khu vực cho thấy nhiệt độ tháng 3 dao động từ 18.9 đến 29.3 độ C, điều kiện khí hậu tháng 3 phù hợp cho thông phát triển và sinh trưởng; cần chú ý một số sâu bệnh như: bệnh thối rễ, côn trùng cánh cứng; khi phát hiện diện tích nhiễm bệnh có thể bón phân tăng sức đề kháng cây trồng.
Cây sắn	Xuân	Cây con	Số liệu khí tượng tháng 3 cho thấy nhiệt độ tối cao nhất đạt gần 30 độ C; thời kỳ cây con sắn cần đảm bảo cung cấp đủ dưỡng chất và nước, tháng 3 tổng lượng mưa không nhiều do đó người dân cần chủ động tưới đủ nước cho sắn; cần chú ý một số loại sâu bệnh như: sùng trắng, bệnh thối rễ; khi phát hiện diện tích nhiễm bệnh có thể sử dụng một số loại thuốc trừ sâu bệnh hiệu quả.
Cây ngô	Xuân	Cây con - xoay nống	Nhiệt độ thích hợp cho ngô phát triển giai đoạn này là 25-28 độ C, thống kê cho thấy nhiệt độ trung bình tháng 3 là 24.3 độ C; có thể nhận thấy nhiệt độ tháng 3 tương đối phù hợp cho ngô phát triển giai đoạn này; cần chú ý một số sâu bệnh như: bệnh khô vằn, sâu cắn lá; khi phát hiện diện tích nhiễm bệnh cần áp dụng biện pháp trừ sâu hiệu quả.
Rau màu	Đông	Phát triển thân lá - thu hoạch	Số liệu thống kê cho thấy nhiệt độ tháng 3 tăng so với tháng 2 trong khi tổng lượng mưa giảm; điều kiện khí hậu tháng 3 phù hợp cho rau màu phát triển; cần lưu ý một số sâu bệnh như: bệnh xoắn trùn ngọn, bọ nhậy; khi phát hiện diện tích nhiễm bệnh có thể sử dụng một số loại thuốc trừ sâu theo tiêu chuẩn cho phép.
Cây ăn quả		Chín - sau thu hoạch	Theo thống kê, tổng lượng mưa tháng 3 là 87,4mm; cây ăn quả giai đoạn phát triển này cần đảm bảo đủ nước thì mới cho chất lượng quả

Cây trồng	Mùa vụ	Đặc trưng sinh trưởng	Các khuyến cáo, lưu ý
			ngon, do đó người dân cần chủ động tưới bổ sung nước cho cây trồng đồng thời cần chú ý một số loại sâu bệnh như: bệnh đốm đen, bọ xít xanh; khi phát hiện diện tích nhiễm bệnh có thể phun thuốc trừ sâu theo khuyến cáo.
Cây cà phê		Phân hoá mầm - ra hoa	Số liệu thống kê từ các trạm khí tượng cho thấy nhiệt độ tháng 3 tăng so với tháng 2 trong khi tổng lượng mưa giảm; cần chú ý một số sâu bệnh như: bệnh nấm hồng, mọt hại; khi phát hiện diện tích nhiễm bệnh cần áp dụng ngay các biện pháp xử lý hiệu quả.

## II. Khu vực Đông Bắc

### II.1. Đặc trưng khí tượng nông nghiệp tháng 3 năm 2022

Với số liệu khí tượng từ các trạm thuộc khu vực Đông Bắc trong tháng 3 năm 2022, thông báo đã tổng hợp diễn biến tổng lượng mưa và nhiệt độ tháng 3 của khu vực như Hình dưới đây:



Hình 2: Diễn biến nhiệt độ và mưa tháng 3 năm 2022

Thông kê các đặc trưng khí tượng và lượng mưa tháng 3 khu vực Đông Bắc được thể hiện trong Bảng dưới đây:

*Bảng 3: Đặc trưng khí tượng và lượng mưa tháng 3 năm 2022 khu vực Đông Bắc*

Tuần \ Yếu tố	Nhiệt độ tối cao (độ C)	Nhiệt độ tối thấp (độ C)	Nhiệt độ trung bình (độ C)	Lượng mưa (mm)
Tuần 1	21.5	15.5	18.5	14.9
Tuần 2	24.2	18.2	21.2	4.9
Tuần 3	22.3	16.3	19.3	61.6
<b>Đặc trưng KT tháng</b>	<b>24.2</b>	<b>15.5</b>	<b>19.7</b>	<b>81.4</b>

Thông kê đặc trưng khí tượng trong bảng trên cho thấy nhiệt độ tối cao dao động từ 21.5 đến 24.2 độ C, nhiệt độ tối thấp dao động từ 15.5 đến 18.2 độ C, nhiệt độ trung bình dao động trong khoảng 18.5 đến 21.2 độ C. Tổng lượng mưa tháng 3 khu vực Đông Bắc là 81.4mm.

## II.2. Đặc trưng nông nghiệp tháng 3 năm 2022

Tổng hợp đặc trưng nông nghiệp tháng 3 năm 2022 khu vực Đông Bắc được thông kê trong bảng dưới đây:

*Bảng 4: Đặc trưng nông nghiệp tháng 3 năm 2022 khu vực Đông Bắc*

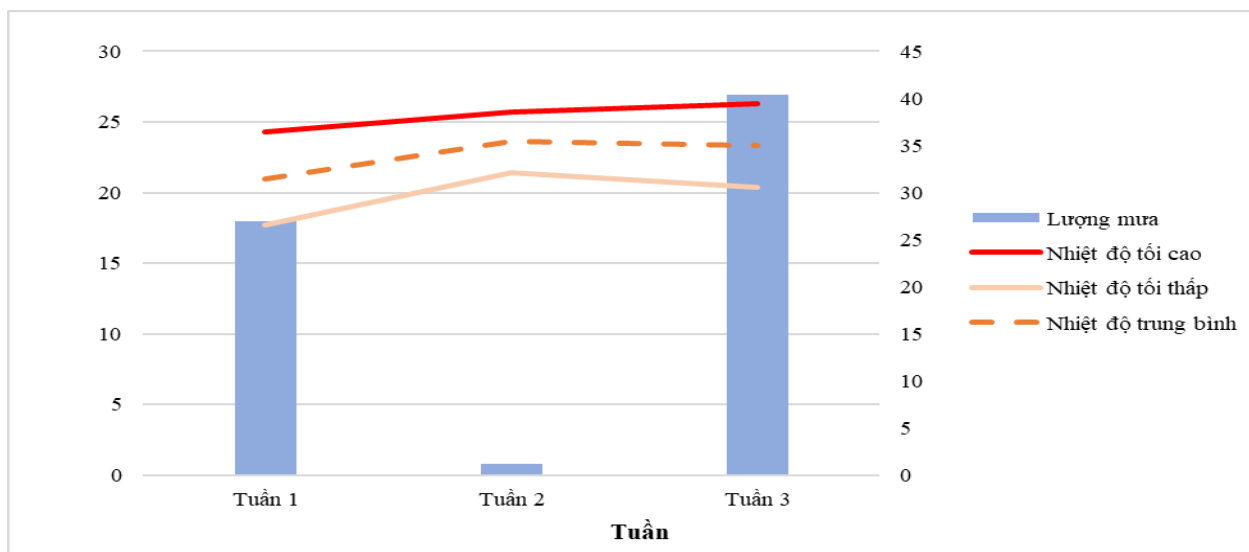
Cây trồng	Mùa vụ	Đặc trưng sinh trưởng	Các khuyến cáo, lưu ý
Cây lúa	Trà sớm	Đứng cái - phân hoá đòng	Thông kê số liệu khí tượng tháng 3 có nhiệt độ tăng so với tháng 2 (8.0 độ C) và lượng mưa giảm (60.0mm); có thể nhận thấy nhiệt độ tháng 3 tăng tuy nhiên vẫn thấp cho giai đoạn phát triển này của lúa, đồng thời tổng lượng mưa tháng 3 thấp, do đó, cần chủ động tưới đảm bảo đủ nước cho ruộng lúa đồng thời lưu ý một số sâu bệnh có khả năng gây hại như: bệnh khô vằn, bọ xít dài; khi phát hiện diện tích nhiễm bệnh nên sử dụng thuốc trừ sâu bệnh hiệu quả.
Cây vải		Phát triển lộc - hoa, quả non	Thông kê số liệu khí tượng trong khu vực tháng 3 có nhiệt độ trung bình 19.7 độ C, cây vải giai đoạn phân hoa mầm và ra hoa cần tháo nước để khô 2-

<b>Cây trồng</b>	<b>Mùa vụ</b>	<b>Đặc trưng sinh trưởng</b>	<b>Các khuyến cáo, lưu ý</b>
			3 tuần sau đó cần bổ sung đầy đủ nước thì hoa sẽ nở rộ, do đó có thể nhận thấy thời tiết tháng 3 phù hợp cho vải phát triển; cần lưu ý một số sâu bệnh như: bệnh chết rũ cây, bọ xít nâu; khi phát hiện diện tích nhiễm bệnh có thể sử dụng một số loại thuốc trừ sâu có hiệu quả cao.
Cây ăn quả		Phát triển lộc - hoa, đậu quả	Thống kê cho thấy tháng 3 có lượng mưa thấp (81.4mm); do đó người dân cần tưới bổ sung nước cho cây ăn trái đồng thời lưu ý một số sâu bệnh phát triển như: bệnh ghẻ lõm, sâu vẽ bùa; khi phát hiện diện tích nhiễm bệnh có thể sử dụng một số biện pháp như cắt tia cành cùng lúc sẽ giúp đợt non ra đồng loạt giúp kiểm soát sâu bệnh hiệu quả cao.
Cây ngô	Xuân	Xoáy nõn - trổ cờ	Nhiệt độ thích hợp cho ngô phát triển giai đoạn này là 22-25 độ C, thống kê số liệu khí tượng cho thấy nhiệt độ trung bình tháng 3 là gần 20 độ C, nhiệt độ tương đối phù hợp cho ngô phát triển tuy nhiên cần bổ sung nước do lượng mưa tháng 3 tương đối thấp đồng thời lưu ý một số sâu bệnh như: bệnh bạch tạng, sâu cắn lá; khi phát hiện diện tích nhiễm bệnh cần có biện pháp trừ sâu bệnh hiệu quả.
Cây rau màu		Phát triển thân lá - thu hoạch	Do tháng 3 có tổng lượng mưa ít (81.4mm) nên người dân cần chủ động tưới đủ nước cho cây trồng, nên tưới vào buổi sáng và chiều tối đồng thời lưu ý một số loại sâu bệnh như: nhện đỏ, sâu đục quả; khi phát hiện diện tích nhiễm bệnh cần khẩn trương diệt trừ sâu bệnh, tránh lây lan sang diện tích khác.
Cây lạc xuân	Xuân	Phân cành - đâm tia	Số liệu thống kê từ các trạm khí tượng trong tháng 3 cho thấy nhiệt độ trung bình tháng 3 tăng và tổng lượng mưa giảm so với tháng 2, cần lưu ý một số loại sâu bệnh như: rầy mềm, bệnh đốm lá sớm; khi phát hiện diện tích nhiễm bệnh có thể dùng thuốc trừ sâu đạt chuẩn với liều lượng hợp lý.

### III. Khu vực Đồng Bằng Bắc Bộ

#### III.1. Đặc trưng khí tượng nông nghiệp tháng 3 năm 2022

Với số liệu khí tượng từ các trạm thuộc khu vực Đồng Bằng Bắc Bộ trong tháng 3 năm 2022, thông báo đã tổng hợp diễn biến tổng lượng mưa và nhiệt độ tháng 3 của khu vực như Hình dưới đây:



Hình 3: Diễn biến nhiệt độ và mưa tháng 3 năm 2022

Thông kê các đặc trưng khí tượng và lượng mưa tháng 3 khu vực Đồng Bằng Bắc Bộ được thể hiện trong Bảng dưới đây:

Bảng 5: Đặc trưng khí tượng và lượng mưa tháng 3 năm 2022  
khu vực Đồng Bằng Bắc Bộ

Tuần tổ	Yếu	Nhiệt độ tối cao (độ C)	Nhiệt độ tối thấp (độ C)	Nhiệt độ trung bình (độ C)	Lượng mưa (mm)
Tuần 1		24.3	17.7	21.0	27.0
Tuần 2		25.7	21.4	23.6	1.2
Tuần 3		26.3	20.4	23.3	40.4
<b>Đặc trưng KT tháng 3</b>		<b>26.3</b>	<b>17.7</b>	<b>22.6</b>	<b>68.6</b>

Có thể nhận thấy tháng 3 khu vực Đồng Bằng Bắc Bộ có nhiệt độ tối cao dao động từ 16.2 đến 19.3 độ C, nhiệt độ tối thấp dao động từ 12.2 đến 13.7 độ C; nhiệt độ trung bình dao động từ 14.8 đến 15.7 độ C. Tổng lượng mưa tháng 3 trong khu vực là 102.1mm.



### III.2. Đặc trưng nông nghiệp tháng 3 năm 2022

Tổng hợp đặc trưng nông nghiệp tháng 3 năm 2022 khu vực Đồng Bằng Bắc Bộ được thống kê trong bảng dưới đây:

*Bảng 6: Đặc trưng nông nghiệp tháng 3 năm 2022 khu vực Đồng Bằng Bắc Bộ*

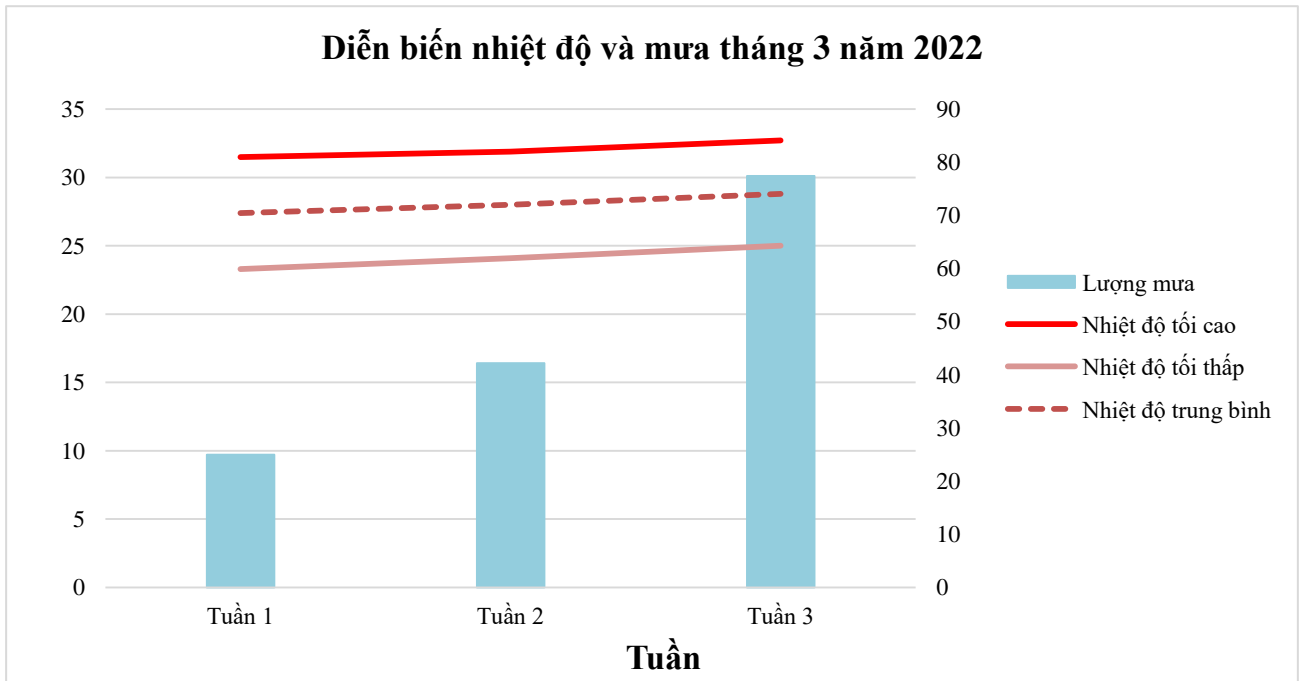
<b>Cây trồng</b>	<b>Mùa vụ</b>	<b>Đặc trưng sinh trưởng</b>	<b>Các khuyến cáo, lưu ý</b>
Cây lúa	Trà chính vụ	Đẻ nhánh rộ - cuối đẻ	Thống kê số liệu khí tượng trong khu vực tháng 3 cho thấy nhiệt độ tháng 3 tăng (7.0 độ C) và lượng mưa giảm so với tháng 2 (50.0mm), thời kỳ đẻ nhánh rộ của lúa nên bón bổ sung phân bón hợp lý, bên cạnh đó cần đảm bảo đủ nước cho ruộng lúa, có thể nhận thấy tổng lượng mưa tháng 3 thấp do đó cần chủ động đảm bảo tưới đủ nước cho ruộng lúa đồng thời lưu ý một số sâu bệnh chính như chuột, sâu đục thân 5 vạch đen; khi phát hiện diện tích nhiễm bệnh có thể sử dụng thuốc trừ sâu phù hợp.
Cây ăn quả		Phát triển lộc - hoa, đậu quả	Số liệu thống kê từ các trạm khí tượng trong tháng 3 cho thấy nhiệt độ trung bình tháng 3 là 22.6 độ C và tổng lượng mưa là 68.6mm, thời kỳ phát triển này của cây ăn quả nên bón phân NPK với hàm lượng lân và Kali cao, số liệu khí tượng tháng 3 cho thấy tổng lượng mưa thấp nên cần chủ động tưới đủ nước cho cây ăn trái đồng thời lưu ý một số loại sâu bệnh như: bệnh tàn lụi, sâu đục trái; khi phát hiện diện tích nhiễm bệnh cần khẩn trương áp dụng biện pháp trừ sâu bệnh hiệu quả.
Cây ngô	Xuân	Xoáy nõn - trở cò	Thống kê cho thấy nhiệt độ tối cao tháng 3 là 26.3 độ C, tổng lượng mưa là 68.6mm, có thể nhận thấy nhiệt độ tháng 3 thích hợp cho ngô phát triển, tuy nhiên lượng mưa ít nên cần đảm bảo tưới đủ nước cho ngô đồng thời lưu ý một số sâu bệnh như: bệnh đốm lá lớn, sâu xanh đục trái; khi phát hiện diện tích nhiễm bệnh có thể phun thuốc trừ sâu thích hợp.
Cây		Phát triển	Số liệu khí tượng tháng 3 cho thấy nhiệt độ tháng 3 tăng và lượng mưa giảm so với tháng 2, bên

<b>Cây trồng</b>	<b>Mùa vụ</b>	<b>Đặc trưng sinh trưởng</b>	<b>Các khuyến cáo, lưu ý</b>
nhãn		lộc - hoa	cần chủ động tưới nước đầy đủ cho nhãn thì cần bón bổ sung phân hữu cơ trong giai đoạn này; cần lưu ý một số loại sâu bệnh như: bệnh thán thư, sâu đục nõn; khi phát hiện diện tích nhiễm bệnh có thể phun thuốc trừ sâu.
Cây chè		Chăm sóc - phát triển búp - thu hái	Thống kê số liệu khí tượng cho thấy nhiệt độ tối cao tháng 3 tăng 7.0 độ C so với tháng 2 trong khi lượng mưa giảm mạnh (50.0mm), cần đảm bảo đủ nước cho cây chè đồng thời chú ý một số sâu bệnh có khả năng phát sinh như: bệnh đốm nâu, bọ cánh tơ; khi phát hiện diện tích nhiễm bệnh có thể sử dụng một số loại thuốc trừ sâu theo hướng dẫn cho cây chè.
Rau màu		Phát triển thân lá - thu hoạch	Số liệu thống kê cho thấy nhiệt độ tháng 3 tương đối phù hợp cho rau màu phát triển, tuy nhiên lượng mưa ít nên cần chủ động tưới bổ sung nước, đặc biệt những ngày nắng kéo dài đồng thời lưu ý một số sâu bệnh có khả năng phát sinh như: bệnh lở cổ rễ, sâu vẽ bùa; khi phát hiện diện tích nhiễm bệnh có thể sử dụng một số loại thuốc trừ sâu phù hợp.
Cây lạc xuân	Xuân	Đâm tía	Thống kê số liệu khí tượng tháng 3 cho thấy lượng mưa tháng 3 thấp (68.6mm), nhiệt độ tháng 3 tương đối phù hợp cho lạc phát triển tuy nhiên cần chủ động tưới đủ nước đồng thời lưu ý một số sâu bệnh như: bệnh héo khô trên thân, sâu ăn tạp; khi phát hiện diện tích nhiễm bệnh cần có khăn trương diệt trừ sâu bệnh tránh lây lan ra diện tích rộng.

#### **IV. Khu vực Nam Bộ**

##### **IV.1. Đặc trưng khí tượng nông nghiệp tháng 3 năm 2022**

Với số liệu khí tượng từ các trạm thuộc khu vực Nam Bộ trong tháng 3 năm 2022, báo cáo đã tổng hợp diễn biến tổng lượng mưa và nhiệt độ tháng 3 của khu vực như Hình dưới đây:



Hình 4: Diễn biến nhiệt độ và mưa tháng 3 năm 2022

Thống kê các đặc trưng khí tượng và lượng mưa tháng 3 khu vực Nam Bộ được thể hiện trong Bảng dưới đây:

Bảng 7: Đặc trưng khí tượng và lượng mưa tháng 3 năm 2022 khu vực Nam Bộ

Tuần	Nhiệt độ tối cao (độ C)	Nhiệt độ tối thấp (độ C)	Nhiệt độ TB (độ C)	Lượng mưa (mm)
Tuần 1	31.5	23.3	27.4	25.0
Tuần 2	31.9	24.1	28.0	42.2
Tuần 3	32.7	25.0	28.8	77.4
<b>Đặc trưng KT tháng 3</b>	<b>32.7</b>	<b>23.3</b>	<b>28.1</b>	<b>144.6</b>

Có thể nhận thấy nhiệt độ trung bình các tuần dao động từ 27.4 đến 28.8 độ C. Lượng mưa của các tuần trong tháng dao động từ 25.0 tới 77.4 mm. Trong tháng 3 lượng mưa của các tuần có sự tăng dần từ đầu tháng tới cuối tháng.

#### IV.2. Đặc trưng nông nghiệp tháng 3 năm 2022

Tổng hợp đặc trưng nông nghiệp tháng 3 năm 2022 khu vực Nam Bộ được thống kê trong bảng dưới đây:

Bảng 8: Đặc trưng nông nghiệp tháng 3 năm 2022 khu vực Nam Bộ

<b>Cây trồng</b>	<b>Đặc trưng sinh trưởng</b>	<b>Các khuyến cáo, lưu ý</b>
Lúa (đông xuân 2021 – 2022)	Đòng – trổ, chín, thu hoạch	Tháng 3, khu vực Nam Bộ có nền nhiệt độ dao động trong khoảng 23.3 - 32.7°C, lượng mưa tháng 3 của khu vực đạt 144.6mm. Có thể nhận thấy, điều kiện nhiệt độ và lượng mưa trong tháng của khu vực tương đối thuận lợi cho cây lúa sinh trưởng, tuy nhiên người dân cần chủ động bổ sung nước cho cây lúa ở những khu vực mưa ít trong giai đoạn đẻ nhánh, đòng. Trong giai đoạn đẻ nhánh cần phải giữ mực nước ở mặt ruộng khoảng 1-3cm và lưu ý một số đối tượng sâu bệnh gây hại chính là: rầy hại lúa, sau cuốn là nhỏ.
Lúa (Hè thu 2022)	Mạ, đẻ nhánh	Thống kê số liệu từ các trạm đo trong khu vực cho thấy nhiệt độ dao động từ 23.3 - 32.7°C, nhiệt độ không khí trung bình 28.1°C, tổng lượng mưa là 144.6mm. Trong giai đoạn đẻ nhánh cần phải giữ mực nước ở mặt ruộng khoảng 1-3cm. Giai đoạn này của lúa cần lưu ý một số đối tượng sâu bệnh gây hại chính là: bệnh đạo ôn lá, rầy hại lúa, sâu cuốn là nhỏ.
Cây xoài	Ra hoa, nuôi quả, thu hoạch	Tháng 3, khu vực Nam Bộ có nền nhiệt độ dao động trong khoảng 23.3 - 32.7°C, lượng mưa tháng 3 của khu vực đạt 144.6mm. Trong tháng 3 cây xoài đang trong giai đoạn nuôi quả - thu hoạch. Nền nhiệt độ của khu vực rất phù hợp cho công tác thu hoạch các diện tích xoài đã chín quả bảo đảm chất lượng tốt. Các đối tượng sâu bệnh hại trên cây xoài cần lưu ý: các loại kiến, bọ xít, bệnh thán thư, phấn trắng, xỉ mù thân.
Cây ăn quả có múi (cam, quýt, bưởi)	Đang trong nhiều giai đoạn	Nhiệt độ trung bình trong tháng 3 của khu vực đạt 28.1°C, lượng mưa tháng 3 khu vực đạt 144.6mm. Trong Tháng 3, khu vực Nam Bộ có nền nhiệt độ và lượng mưa khá phù hợp với sinh trưởng của cây ăn quả có múi các loại. Ngoài ra, cần lưu ý một số sâu bệnh thường gặp trong các giai đoạn phát triển này: sâu cuốn lá nhỏ, sâu vẽ bùa, sâu xanh, sâu đục cành, bệnh loét, bệnh vàng lá, có thể áp dụng phương pháp loại bỏ cành sâu bệnh.
Sầu riêng	Chăm sóc, phát triển	Nhiệt độ trung bình trong tháng 3 của khu vực đạt 28.1°C, lượng mưa tháng 3 khu vực đạt 144.6mm. Có thể nhận thấy

<b>Cây trồng</b>	<b>Đặc trưng sinh trưởng</b>	<b>Các khuyến cáo, lưu ý</b>
	thân lá, ra hoa	điều kiện thời tiết trong tháng tương đối thuận lợi cho việc thu hoạch các diện tích sầu riêng đã chín quả. Cần lưu ý một số sâu bệnh thường gặp trong các giai đoạn phát triển này: Rầy phấn; nhện đỏ, rầy lửa; sâu đục thân, đục cành; các bệnh do nấm <i>Phytophthora palmivora</i> gây nên.
Điều	Thu hoạch, Chăm sóc sau thu hoạch	Nền nhiệt độ trung bình tháng 3 của khu vực đạt 28.1°C, điều kiện nhiệt độ của khu vực tương đối thuận lợi cho cây điều phát triển. Lượng mưa trong tháng của khu vực đạt 144.6mm khá phù hợp cho giai đoạn chăm sóc và phát triển thân lá của cây điều; Cần lưu ý một số sâu bệnh thường gặp trong các giai đoạn phát triển này: bọ xít muỗi, bệnh thán thư, sâu đục thân cành, sâu đục rộp lá,...
Sắn	Phát triển thân lá, phát triển củ, thu hoạch	Tháng 3, khu vực Nam Bộ có nền nhiệt độ dao động trong khoảng 23.3 - 32.7°C, lượng mưa tháng 3 của khu vực đạt 144.6mm. Nền nhiệt và lượng mưa tháng 3 khu vực Nam Bộ phù hợp với cây trồng; Cần lưu ý một số sâu bệnh thường gặp trong các giai đoạn phát triển này: bệnh thối củ, bệnh khảm lá do virus.
Cây rau màu	Các giai đoạn khác nhau	Tháng 3, khu vực Nam Bộ có nền nhiệt độ dao động trong khoảng 23.3 - 32.7°C, lượng mưa tháng 3 của khu vực đạt 144.6mm. Cây rau màu đang trong nhiều giai đoạn, cần chú ý một số sâu bệnh thường gặp trong các giai đoạn phát triển này: các loại sâu khoang, bọ nhảy và sâu cuốn lá phát triển.
Cây ngô	Cây con, phát triển thân lá, trở cò, thu hoạch	Nền nhiệt độ trung bình tháng 3 của khu vực đạt 28.1°C, điều kiện nhiệt độ của khu vực tương đối thuận lợi cho cây ngô phát triển. Lượng mưa trong tháng của khu vực đạt 144.6mm khá phù hợp cho giai đoạn chăm sóc và phát triển của cây ngô. Cần lưu ý một số sâu bệnh thường gặp trong các giai đoạn phát triển này: khô vằn, sâu keo.
Cây chôm chôm	Chăm sóc, phát triển thân lá, ra hoa	Nền nhiệt độ trung bình tháng 3 của khu vực đạt 28.1°C, điều kiện nhiệt độ của khu vực tương đối thuận lợi cho cây chôm chôm phát triển. Lượng mưa trong tháng của khu vực đạt 144.6mm khá phù hợp cho giai đoạn chăm sóc và phát triển thân lá của chôm chôm. Cần lưu ý một số sâu bệnh thường gặp trong các giai đoạn phát triển này: bệnh phấn

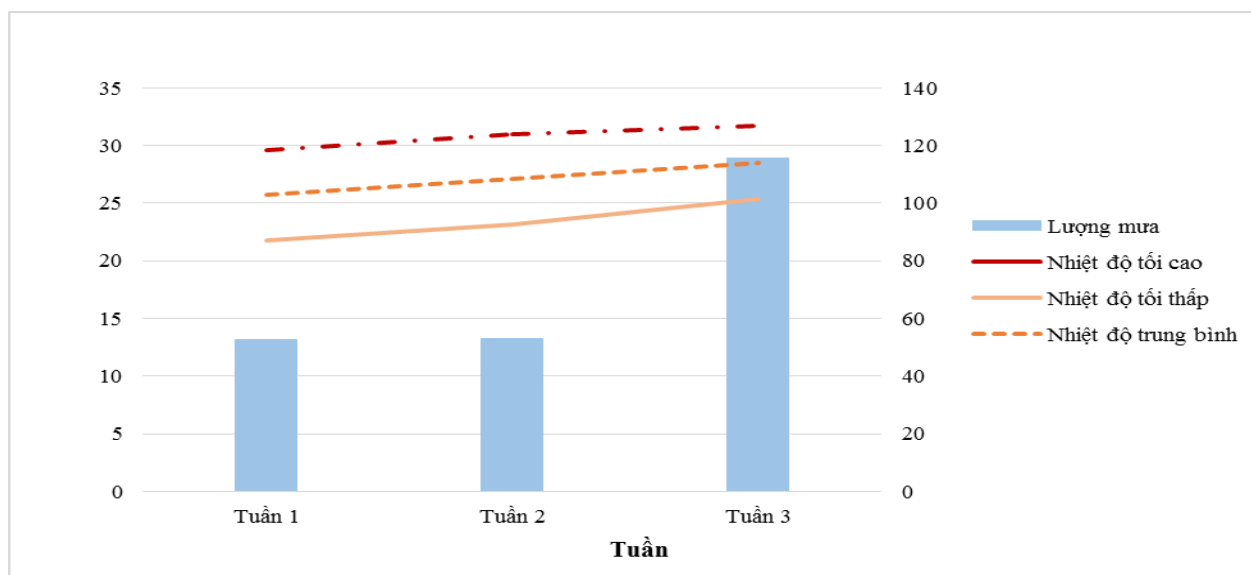
<b>Cây trồng</b>	<b>Đặc trưng sinh trưởng</b>	<b>Các khuyến cáo, lưu ý</b>
		trắng, bệnh héo đen đầu lá, bệnh nấm hồng.
Mía	Cây con, vườn lóng	Tháng 3, khu vực Nam Bộ có nền nhiệt độ dao động trong khoảng 23.3 - 32.7°C, lượng mưa tháng 3 của khu vực đạt 144.6mm. Nền nhiệt và lượng mưa tháng 3 khu vực Nam Bộ phù hợp với cây trồng, một số khu vực mưa ít cần chú ý bổ sung nước cho cây; Cần lưu ý một số sâu bệnh thường gặp trong các giai đoạn phát triển này: sâu đục thân, bông lá và làm cỏ.
Cây cao su	Chăm sóc, ra lá non, kiến thiết	Tháng 3, khu vực Nam Bộ có nền nhiệt độ dao động trong khoảng 23.3 - 32.7°C, lượng mưa tháng 3 của khu vực đạt 144.6mm. Nền nhiệt và lượng mưa tháng 3 khu vực Nam Bộ phù hợp với cây trồng; Cần lưu ý một số sâu bệnh thường gặp trong các giai đoạn phát triển này: các loại kiến, bọ xít, bệnh thán thư, phấn trắng, xỉ mù thân.
Mít	Phát triển thân lá, nuôi quả, thu hoạch	Nền nhiệt độ trung bình tháng 3 của khu vực đạt 28.1°C, lượng mưa trong tháng của khu vực đạt 144.6mm. Có thể nhận thấy điều kiện thời tiết trong tháng tương đối thuận lợi cho việc thu hoạch các diện tích mít đã chín quả. Cần lưu ý một số sâu bệnh thường gặp trong các giai đoạn phát triển này: các loại sâu đục thân, đục cành, ruồi đục trái, sâu đục trái, rệp sáp.
Hồ tiêu	Chăm sóc sau thu hoạch	Nền nhiệt độ trung bình tháng 3 của khu vực đạt 28.1°C, điều kiện nhiệt độ của khu vực tương đối thuận lợi cho cây hồ tiêu phát triển. Lượng mưa trong tháng của khu vực đạt 144.6mm khá phù hợp cho giai đoạn nuôi quả của cây hồ tiêu. Cần lưu ý một số sâu bệnh thường gặp trong các giai đoạn phát triển này: héo chết nhanh, bệnh vàng lá thối rễ tơ, rệp sáp cành, gốc, tuyến trùng rễ.
Cây cà phê	Phát triển thân lá, ra hoa, đậu quả	Nền nhiệt độ trung bình tháng 3 của khu vực đạt 28.1°C, điều kiện nhiệt độ của khu vực tương đối thuận lợi cho cây cà phê phát triển. Lượng mưa trong tháng của khu vực đạt 144.6mm khá phù hợp cho giai đoạn phát triển thân lá, nuôi quả. Cần lưu ý một số sâu bệnh thường gặp trong các giai đoạn phát triển này: bệnh khô cành, gỉ sắt và bọ xít muỗi.

Cây trồng	Đặc trưng sinh trưởng	Các khuyến cáo, lưu ý
Dừa	đang trong các giai đoạn	Nền nhiệt độ trung bình tháng 3 của khu vực đạt 28.1°C, điều kiện nhiệt độ của khu vực tương đối thuận lợi cho cây dừa phát triển. Lượng mưa trong tháng của khu vực đạt 144.6mm khá phù hợp cho các giai đoạn phát triển của cây dừa. Cần lưu ý một số sâu bệnh thường gặp trong các giai đoạn phát triển này: bọ cánh cứng, bọ rùa, kiến vương, bọ xít và làm cỏ.
Cây thanh long	Nuôi quả - thu hoạch	Tháng 3, khu vực Nam Bộ có nền nhiệt độ dao động trong khoảng 23.3 - 32.7°C, lượng mưa tháng 3 của khu vực đạt 144.6mm. Trong tháng 3 cây thanh long đang trong giai đoạn nuôi quả - thu hoạch. Nền nhiệt độ của khu vực rất phù hợp cho công tác thu hoạch các diện tích thanh long đã chín quả bảo đảm chất lượng tốt. Cần lưu ý một số sâu bệnh thường gặp trong các giai đoạn phát triển này: các loại kiến, bọ xít, ruồi vàng hoặc hiện tượng nứt vỏ trái.

## V. Khu vực Nam Trung Bộ

### V.1. Đặc trưng khí tượng nông nghiệp tháng 3 năm 2022

Với số liệu khí tượng từ các trạm thuộc khu vực Nam Trung Bộ trong tháng 03 năm 2022, báo cáo đã tổng hợp diễn biến tổng lượng mưa và nhiệt độ tháng 03 của khu vực như hình dưới đây:



Hình 5: Diễn biến nhiệt độ và mưa tháng 03 năm 2022

Thông kê các đặc trưng khí tượng và lượng mưa tháng 03 khu vực Nam Trung Bộ được thể hiện trong bảng dưới đây:

*Bảng 9: Đặc trưng khí tượng và lượng mưa tháng 03 năm 2022 khu vực Nam Trung Bộ*

<b>THÁNG 03</b>	<b>Nhiệt độ tối cao</b>	<b>Nhiệt độ tối thấp</b>	<b>Nhiệt độ trung bình</b>	<b>Lượng mưa</b>
Tuần 1	29.6	21.8	25.7	52.7
Tuần 2	31	23.2	27.1	53.1
Tuần 3	31.7	25.4	28.5	115.7
<b>Đặc trưng KT tháng 03</b>	31.7	21.8	27.1	221.5

Có thể nhận thấy nhiệt độ trong tháng dao động từ 21.8 độ C đến 31.7 độ C, nhiệt độ trung bình tháng là 27.1 độ C và tổng lượng mưa là 221.5mm. Tổng lượng mưa lớn nhất tại tuần 3 và thấp nhất vào tuần 1.

## **V.2. Đặc trưng nông nghiệp tháng 3 năm 2022**

Tổng hợp đặc trưng nông nghiệp tháng 3 năm 2022 khu vực Nam Trung Bộ được thống kê trong bảng dưới đây:

*Bảng 10: Đặc trưng nông nghiệp tháng 3 năm 2022 khu vực Nam Trung Bộ*

<b>Cây trồng</b>	<b>Vụ</b>	<b>Trà</b>	<b>Giai đoạn sinh trưởng</b>	<b>Các khuyến cáo, lưu ý</b>
Lúa	Đông Xuân 2021 - 2022	Sớm	Đòng trổ - chắc xanh - chín - thu hoạch	Tổng hợp từ bảng 10 cho thấy điều kiện thời tiết thuận lợi cho lúa sinh trưởng và phát triển ở các giai đoạn này. Trong tháng rầy nâu, rầy lưng trắng, bệnh khô vằn, bệnh lem lép hạt tiếp tục phát sinh và gây hại tăng trên lúa Đông Xuân giai đoạn đòng trổ - ngậm sữa - chắc xanh, mức độ hại phổ biến nhẹ - trung bình, cục bộ hại nặng;  - Ngoài ra, các đối tượng như: Chuột tiếp tục gây hại trên các trà lúa, hại nặng cục bộ trên lúa giai đoạn đứng cái - chắc xanh; ốc bươu vàng, bọ trĩ, ruồi đục nõn hại nhẹ.
		Chính vụ	Đẻ nhánh rộ - đứng cái - đòng trổ - chắc xanh	
		Muộn	Mạ - đẻ nhánh - đứng cái - đòng trổ	



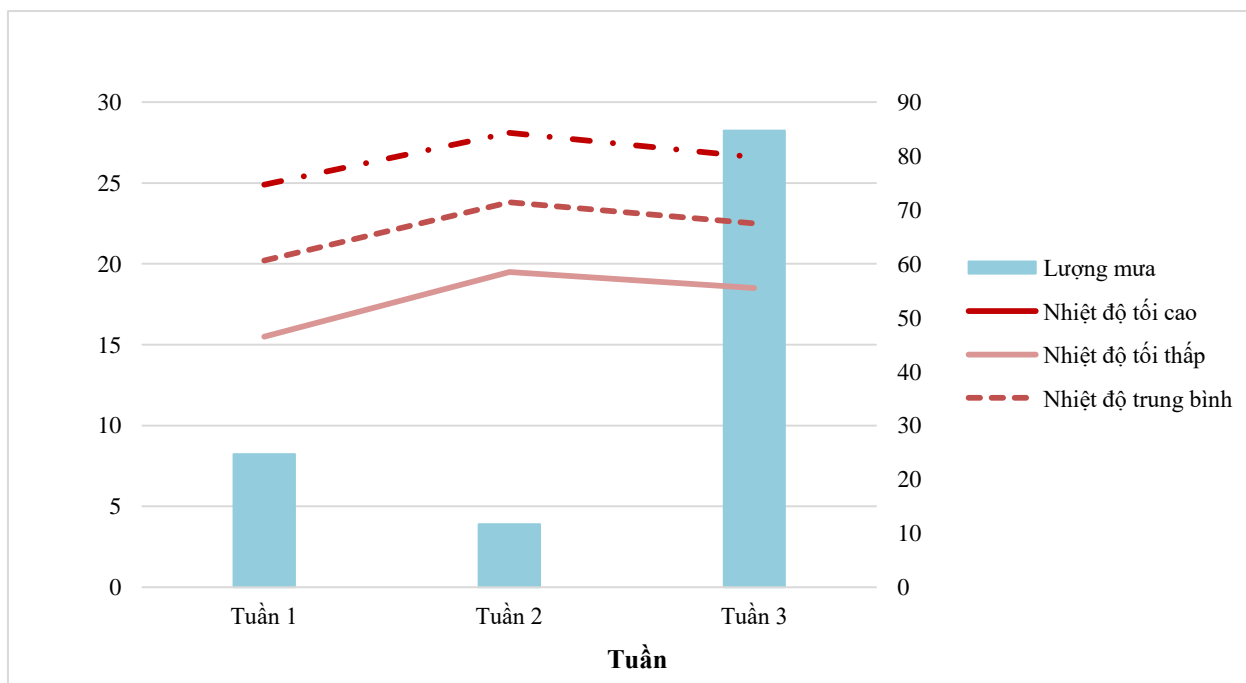
<b>Cây trồng</b>	<b>Vụ</b>	<b>Trà</b>	<b>Giai đoạn sinh trưởng</b>	<b>Các khuyến cáo, lưu ý</b>
Ngô	Đông xuân 2021-2022		Cây con – P TTL – trờ cờ, thâm râu, bắp non	Theo thống kê từ bảng 10 cho thấy điều kiện thời tiết thuận lợi cho ngô ở các giai đoạn này. Trong tháng, sâu keo mùa thu tiếp tục phát sinh, phát triển và gây hại mức độ hại phổ biến từ nhẹ - trung bình. Ngoài ra, các đối tượng sinh vật gây hại khác như sâu xám, sâu ăn lá, chuột tiếp tục gây hại phổ biến ở mức nhẹ - trung bình.
Sắn	Hè Thu		Nuôi củ - thu hoạch	Tổng hợp tháng 03 cho thấy điều kiện thời tiết thích hợp cho cây sắn sinh trưởng và phát triển. Lưu ý các đối tượng sinh vật gây hại như: bọ phấn trắng, rệp sáp gây hại trên sắn giai đoạn phát triển thân lá – phát triển củ - thu hoạch.
	Vụ Mùa		Tạo củ - thu hoạch	
	Đông Xuân		Cây con - PT thân lá	
Rau màu			Các giai đoạn	Các đối tượng sinh vật hại như sâu xanh, sâu tơ, bọ nhảy, sâu khoang, rệp, bọ trĩ, bệnh lở cổ rễ, bệnh sương mai tiếp tục gây hại nhẹ - trung bình, cục bộ hại nặng trên rau họ hoa thập tự; bệnh mốc sương, héo xanh, bệnh héo vàng tiếp tục hại trên cây họ bầu bí; bệnh lở cổ rễ, chết ẻo, thối gốc phát sinh gây hại cục bộ trên rau giai đoạn cây con.
Mía			Thu hoạch; cây con – vươn lóng	Thống kê tháng 20 cho thấy điều kiện thời tiết thuận lợi cho cây mía sinh trưởng và phát triển trong các giai đoạn này. Lưu ý bệnh chồi cỏ tiếp tục phát sinh gây hại tại những ruộng chưa được tiêu hủy hoặc tiêu hủy chưa triệt để.
Thanh long			Chăm sóc - thu hoạch	Từ bảng 10 cho thấy điều kiện thời tiết thuận lợi cho cây thanh long sinh trưởng và phát triển. Bệnh đốm nâu tiếp tục phát sinh và gây hại mạnh tại các tỉnh trong vùng do điều kiện thời tiết sáng sớm có sương mù thuận lợi cho bệnh phát triển và lan rộng.

Cây trồng	Vụ	Trà	Giai đoạn sinh trưởng	Các khuyến cáo, lưu ý
Sầu riêng			Chăm sóc – ra hoa – đậu quả	Trong tháng, kiện thuận thời tiết lợi cho cây sầu riêng sinh trưởng và phát triển. Trong tháng bệnh xì mũ có khả năng tiếp tục gia tăng diện tích nhiễm, nhất là trên những vườn chăm sóc kém, không thoát nước tốt.
Hồ tiêu			Chín - Thu hoạch	Thống kê từ bảng 10 cho thấy điều kiện thời tiết thuận lợi cho cây hồ tiêu sinh trưởng, phát triển. Trong tháng bệnh chết nhanh, bệnh chết chậm, tuyến trùng hại rễ có khả năng phát sinh và gây hại tăng, hại nặng cục bộ trên những vườn cây lâu năm chăm sóc kém.

## VI. Khu vực Tây Bắc

### VI.1. Đặc trưng khí tượng nông nghiệp tháng 3 năm 2022

Với số liệu thực đo từ các trạm khí tượng thuộc khu vực Tây Bắc trong tháng 3 năm 2022, diễn biến tổng lượng mưa và nhiệt độ tháng 3 của khu vực được khái quát như hình dưới đây:



Hình 6: Diễn biến nhiệt độ và mưa tháng 3 năm 2022

Thông kê các đặc trưng khí tượng và lượng mưa tháng 3 khu vực Tây Bắc được thể hiện trong Bảng dưới đây:

*Bảng 11: Đặc trưng khí tượng và lượng mưa tháng 3 năm 2022 khu vực Tây Bắc*

<b>THÁNG 3</b>	<b>Nhiệt độ tối cao</b>	<b>Nhiệt độ tối thấp</b>	<b>Nhiệt độ trung bình</b>	<b>Lượng mưa</b>
Tuần 1	24.9	15.5	20.2	24.7
Tuần 2	28.1	19.5	23.8	11.7
Tuần 3	26.6	18.5	22.5	84.7
<b>Đặc trưng KT tháng 3</b>	<b>28.1</b>	<b>15.5</b>	<b>22.2</b>	<b>121.1</b>

Từ bảng 11, có thể nhận thấy, nền nhiệt độ trong tháng 3 của khu vực Tây Bắc dao động trong khoảng 15.5-28.1°C, nhiệt độ không khí trung bình trong tháng 3 đạt 22.2°C. Nhiệt độ trong tuần có xu hướng tăng mạnh từ tuần 1 đến tuần 2 sau đó giảm nhẹ tại tuần 3. Tổng lượng mưa trong tháng đạt 121.1mm, trong đó, lượng mưa cao nhất đạt 84.7mm tại tuần 3.

## **VI.2. Đặc trưng nông nghiệp tháng 3 năm 2022**

Tổng hợp đặc trưng nông nghiệp tháng 3 năm 2022 khu vực Tây Bắc được khái quát trong bảng dưới đây:

*Bảng 12: Đặc trưng nông nghiệp tháng 3 năm 2022 khu vực Tây Bắc*

<b>Cây trồng</b>	<b>Mùa vụ</b>	<b>Đặc trưng sinh trưởng</b>	<b>Các khuyến cáo. lưu ý</b>
Cây lúa	Chiêm xuân	Cây - hồi xanh - đẻ nhánh - đứng cái – phân hóa đòng	Sang tháng 3, nền nhiệt độ của khu vực trung bình tăng 7.1°C so với tháng 2, với mức nhiệt độ trung bình trong tháng 3 của khu vực đạt 22.1°C. Thời tiết ẩm lên tạo điều kiện tốt cho cây lúa sinh trưởng. Tuy nhiên, trong tháng 3, khu vực Tây Bắc có mưa rất ít, với tổng lượng mưa trong tháng 3 chỉ đạt 121.1 mm và tập trung chủ yếu trong tuần 3, các tuần 1 và tuần 2 lượng mưa tương đối rất thấp. Trong giai đoạn này, nhu cầu về nước đối với cây lúa rất lớn. Việc thiếu nước trong thời kỳ này sẽ khiến cây lúa sinh trưởng kém (đẻ nhánh yếu, giảm các nhánh hữu hiệu). Do đó, trong điều kiện thời tiết như trên, người dân cần chủ động

<b>Cây trồng</b>	<b>Mùa vụ</b>	<b>Đặc trưng sinh trưởng</b>	<b>Các khuyến cáo. lưu ý</b>
			nguồn nước để tưới bổ sung cho cây lúa. Các đối tượng sâu bệnh phát sinh gây hại trên cây lúa trong tháng: bệnh đạo ôn, bọ trĩ, dòi đục nõn, sâu đục thân...
Cây ngô	Xuân 2022	Gieo trồng – cây con – phát triển thân lá - trở cò	Nền nhiệt độ trong tháng 3 của khu vực tương đối phù hợp cho cây trồng sinh trưởng. Tuy nhiên, do lượng mưa trong tháng tương đối thấp (chỉ đạt 121.1 mm), do đó, để bảo đảm cho cây ngô sinh trưởng khỏe mạnh, người dân cần chú ý tưới thêm nước bổ sung cho cây. Trong các đợt tưới nước cần chú ý bón lót kết hợp làm cỏ và vun gốc khi cây ngô đạt 3-5 lá, 7-9 lá và trước khi cây ngô trở cò 5-7 ngày. Trong tháng, cây ngô chịu tác động bởi các đối tượng: sâu keo mùa thu, sâu đục thân, bệnh sọc lá, bệnh khô vằn...
Cây lạc	Xuân 2022	Gieo trồng – cây con – 4 lá – phân cành – đâm tia	Cây lạc khu vực Tây Bắc trong tháng 3 trong nhiều giai đoạn. Trong các giai đoạn này (nhất là giai đoạn cây lạc ra hoa – đâm tia đòi hỏi yêu cầu nhiệt độ cao, độ ẩm đầy đủ, nhiều dinh dưỡng. Nhiệt độ thích hợp cho hoa từ 23-33°C. Nền nhiệt độ của khu vực trong tháng 3 dao động trong khoảng 18.5-26.6°C, lượng mưa của khu vực đạt 121.1mm. Có thể nhận thấy, thời tiết của khu vực trong tháng không thực sự thuận lợi cho cây lạc sinh trưởng. Trong quá trình chăm sóc, cần chú ý thường xuyên làm cỏ và tưới đủ ẩm cho cây lạc; ngoài ra đối với những diện tích lạc phát triển kém, có thể sử dụng phân bón lá để kích thích cho cây lạc sinh trưởng khỏe tốt. Một số đối tượng sâu bệnh phát sinh gây hại trên cây lạc trong tháng: sâu cuốn lá, sâu xanh, sâu khoang, bệnh lở cổ rễ,

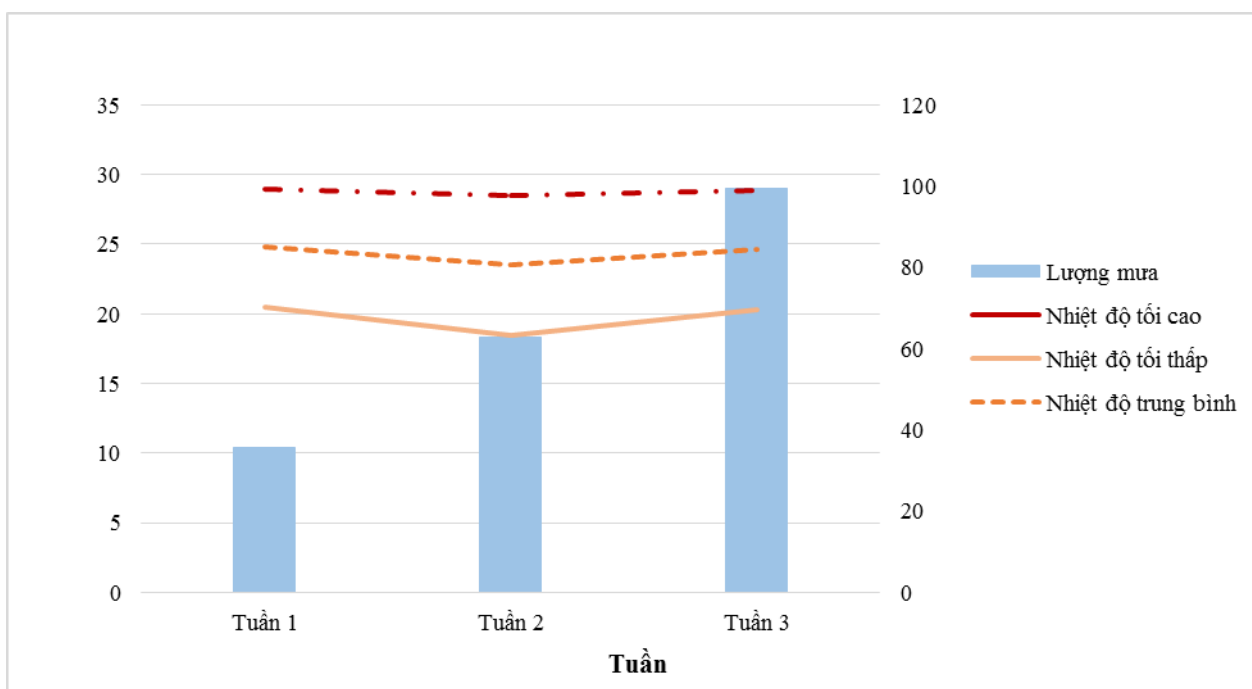
<b>Cây trồng</b>	<b>Mùa vụ</b>	<b>Đặc trưng sinh trưởng</b>	<b>Các khuyến cáo. lưu ý</b>
			bệnh gỉ sắt, bệnh đốm lá...
Cây khoai tây		Đâm tia - Phát triển củ - thu hoạch	Theo số liệu thống kê thực đo cho thấy, trong tháng 3, khu vực Tây Bắc tiếp tục có lượng mưa thấp. Đây là điều kiện không thuận lợi cho sinh trưởng của cây khoai tây. Việc thiếu nước sẽ khiến cây khoai tây sinh trưởng kém, giảm sút năng suất cũng như chất lượng củ thu hoạch được. Rầy mềm, rệp sáp, bệnh ghẻ củ... là các đối tượng gây hại chủ đạo trên cây khoai tây trong tháng.
Cây ăn quả có múi		Phát triển lộc – ra hoa - đậu quả	Nhiệt độ không khí trung bình trong tháng 3 đạt 22.1°C, tổng lượng mưa của khu vực trong tháng 3 đạt 121.1mm. Trong giai đoạn ra hoa - đậu quả, cây ăn quả có múi cần nhiều nước, nhưng không chịu được úng, do đó, khi tưới bổ sung cho cây ăn quả có múi cần tưới đủ ẩm, không tưới quá nhiều tránh cho cây bị úng nước gây ảnh hưởng đến sinh trưởng của cây. Một điểm cần lưu ý trong thời kỳ ra hoa - đậu quả thì không tiến hành bón phân để tránh cây ăn quả có múi bị sốc rễ.
Cây nhãn		Phát triển lộc – ra hoa	Giai đoạn phát triển lộc – ra hoa, cây nhãn cần rất nhiều nước, việc thiếu nước trong thời kỳ này sẽ ảnh hưởng lớn đến sinh trưởng của cây. Tháng 3, khu vực Tây Bắc có nền nhiệt độ tăng, cơ bản phù hợp với sinh trưởng của cây nhãn, tuy nhiên, lượng mưa trong tháng của khu vực tương đối thấp (điều này tuy thuận lợi cho quá trình thụ phấn diễn ra ở cây nhãn nhưng lại không bảo đảm được nhu cầu về nước của cây nhãn). Vì vậy, trong quá trình chăm sóc, bên cạnh việc theo dõi và phòng trừ sâu bệnh hại (bệnh sương mai, bọ xít nâu, sâu đo, sâu xanh...), người dân cần chú ý chủ

Cây trồng	Mùa vụ	Đặc trưng sinh trưởng	Các khuyến cáo. lưu ý
			động tưới thêm nước bổ sung cho cây nhãn.
Cây chè		Chăm sóc – phát triển búp – thu hái	Nền nhiệt độ trong tháng 3 của khu vực có xu thế tăng tạo điều kiện cho cây chè sinh trưởng khỏe mạnh hơn. Trong điều kiện lượng mưa trong tháng tương đối thấp (121.1mm), để bảo đảm cho cây chè sinh trưởng tốt bảo đảm năng suất cũng như chất lượng, người dân cần chủ động tưới thêm nước bổ sung cho cây chè. Bọ xít muỗi, bọ cánh tơ, nhện nâu đỏ, rầy xanh... là các đối tượng gây hại chủ yếu trên cây chè trong tháng.

## VII. Khu vực Tây Nguyên

### VII.1. Đặc trưng khí tượng nông nghiệp tháng 3 năm 2022

Với số liệu khí tượng từ các trạm thuộc khu vực Tây Nguyên trong tháng 03 năm 2022, báo cáo đã tổng hợp diễn biến tổng lượng mưa và nhiệt độ tháng 03 của khu vực như hình dưới đây:



Hình 7: Diễn biến nhiệt độ và mưa tháng 03 năm 2022

Thống kê các đặc trưng khí tượng và lượng mưa tháng 03 khu vực Tây Nguyên được thể hiện trong bảng dưới đây:

Bảng 13: Đặc trưng khí tượng và lượng mưa tháng 03 năm 2022 khu vực Tây Nguyên

THÁNG 03	Nhiệt độ tối cao	Nhiệt độ tối thấp	Nhiệt độ trung bình	Lượng mưa
Tuần 1	29	20.5	24.8	35.8
Tuần 2	28.5	18.5	23.5	62.8
Tuần 3	28.9	20.3	24.6	99.6
<b>Đặc trưng KT tháng 03</b>	29.0	18.5	24.3	198.2

Có thể nhận thấy nhiệt độ tháng 03 dao động từ 18.5 đến 29.0 độ C, nhiệt độ trung bình tháng 24.3 độ C, tổng lượng mưa Tháng 398.2 mm. Lượng mưa lớn nhất vào tuần thứ 3 với tổng lượng mưa là 99.6 mm, thấp nhất vào tuần 1 với tổng lượng mưa là 35.8 mm.

## VII.2. Đặc trưng nông nghiệp tháng 3 năm 2022

Tổng hợp đặc trưng nông nghiệp tháng 3 năm 2022 khu vực Tây Nguyên được thống kê trong bảng dưới đây:

Bảng 14: Đặc trưng nông nghiệp tháng 3 năm 2022 khu vực Tây Nguyên

Cây trồng	Vụ	Trà	Giai đoạn sinh trưởng	Các khuyến cáo, lưu ý
Cây lúa	Lúa Đông xuân 2021-2022	Sớm	Đòng trổ - chắc xanh - chín - thu hoạch	Theo thống kê từ bảng 13 cho thấy điều kiện thời tiết chưa phải thuận lợi nhất cho cây lúa sinh trưởng và phát triển ở các giai đoạn này. Trong tháng Sâu đục thân 2 chấm, bệnh khô vằn, bệnh lem lép hạt tiếp tục gây hại lúa Đông Xuân giai đoạn đòng trổ - chín, mức độ hại phổ biến từ nhẹ - trung bình, cục bộ hại nặng; Chuột tiếp tục gây hại trên các trà lúa, hại nặng cục bộ trên lúa Đông Xuân muộn. - Rầy nâu, rầy lưng trắng, bệnh đạo ôn tiếp tục gia tăng gây hại trên các giống nhiễm, trên lúa giai đoạn đòng trổ - chắc xanh, đở đuôi.
		Chính vụ	Đẻ nhánh rộ - đứng cái - đòng trổ - chắc xanh	
		Muộn	Mạ - đẻ nhánh - đứng cái - đòng trổ	

Cây ngô	Đông xuân 2021-2022		Cây con – PTTL – trổ cờ, thâm râu, bắp non	Từ bảng 13 cho thấy điều kiện thời tiết thuận lợi cho cây ngô sinh trưởng và phát triển. Các đối tượng sinh vật gây hại khác như sâu đục thân/bắp, bệnh gỉ sắt, bệnh khô vằn. Sâu keo mùa thu tiếp tục phát sinh, phát triển và gây hại trên ngô tại các vùng trồng ngô.
Cây sắn	Hè Thu		Nuôi củ - thu hoạch	Thống kê cho thấy điều kiện thời tiết thuận lợi cho cây sắn sinh trưởng và phát triển. Bệnh khảm lá virus tiếp tục phát triển và gây hại mạnh trên những diện tích đã nhiễm bệnh tại các vùng trồng sắn trong cả nước. Trong tháng bệnh khảm lá virus tiếp tục lây lan và gia tăng diện tích nhiễm bệnh; bộ phận trắng, rệp gây hại trên sắn giai đoạn phát triển thân lá – phát triển củ - thu hoạch.
	Vụ Mùa		Tạo củ - thu hoạch	
	Đông Xuân		Cây con - PT thân lá	
Rau màu			Trong các giai đoạn sinh trưởng	Các đối tượng sinh vật hại như sâu tơ, bọ nhảy, sâu khoang, rệp, bọ trĩ, bệnh lở cổ rễ, bệnh sương mai tiếp tục gây hại nhẹ - trung bình, cục bộ hại nặng trên rau họ hoa thập tự; bệnh mốc sương, héo xanh, bệnh héo vàng tiếp tục hại trên cây họ bầu bí; bệnh lở cổ rễ, chết ẻo, thối gốc phát sinh gây hại tăng trên rau giai đoạn cây con.
Hồ Tiêu			Chắc quả - thu hoạch	Từ bảng 13 cho thấy điều kiện thời tiết thuận lợi cho hồ tiêu. Lưu ý bệnh chết chậm, tuyến trùng hại rễ, bệnh chết nhanh có khả năng phát sinh và gây hại tăng, chủ yếu trên các vườn tiêu giai đoạn nuôi quả – chắc quả, hại nặng cục bộ trên những vườn cây lâu năm chăm sóc kém.
Điều			Thu hoạch	Theo thống kê từ bảng 13 cho thấy điều kiện thời tiết thuận lợi cho cây

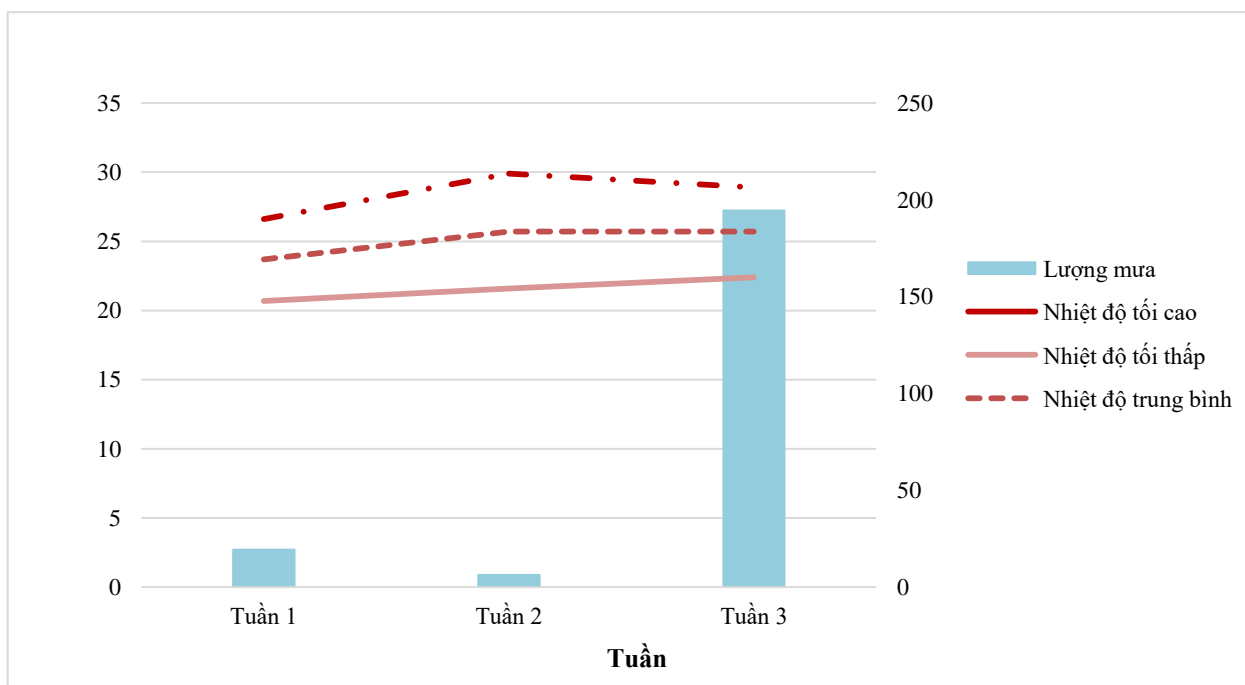


				điều sinh trưởng và phát triển. Bọ xít muỗi, sâu đục thân/cành, bệnh thán thư tiếp tục phát sinh gây hại mạnh trong điều kiện thời tiết thuận lợi hiện nay, hại nặng cục bộ.
Sầu riêng			Chăm sóc – ra hoa – đậu quả	Tổng hợp nhiệt độ và lượng mưa tháng 03 cho thấy điều kiện thời tiết thuận lợi cho cây sầu riêng sinh trưởng và phát triển. Lưu ý bệnh xì mù có khả năng tiếp tục gia tăng diện tích nhiễm, nhất là trên những vườn chăm sóc kém, không thoát nước tốt.
Cà Phê			Chăm sóc - ra hoa – đậu quả	Điều kiện thời tiết trong tháng ở ngưỡng thuận lợi cho cà phê sinh trưởng và phát triển. Bọ xít muỗi tiếp tục gây hại trên cà phê; rệp sáp, rệp vảy, bệnh khô cành, bệnh thán thư, bệnh gỉ sắt, mọt đục cành tiếp tục hại.

## **VIII. Khu vực Trung Trung Bộ**

### **VIII.1. Đặc trưng khí tượng nông nghiệp tháng 3 năm 2022**

Với số liệu khí tượng từ các trạm thuộc khu vực Trung Trung Bộ trong tháng 3 năm 2022, khái quát diễn biến tổng lượng mưa và nhiệt độ tháng 3 của khu vực như hình dưới đây:



Hình 8: Diễn biến nhiệt độ và mưa tháng 3 năm 2022

Thống kê các đặc trưng khí tượng và lượng mưa tháng 3 khu vực Trung Trung Bộ được thể hiện trong Bảng dưới đây:

Bảng 15: Đặc trưng khí tượng và lượng mưa tháng 3 năm 2022  
khu vực Trung Trung Bộ

<b>THÁNG 3</b>	<b>Nhiệt độ tối cao</b>	<b>Nhiệt độ tối thấp</b>	<b>Nhiệt độ trung bình</b>	<b>Lượng mưa</b>
Tuần 1	26.6	20.7	23.7	19.4
Tuần 2	29.9	21.6	25.7	6.4
Tuần 3	28.9	22.4	25.7	194.6
<b>Đặc trưng KT tháng</b>	<b>29.9</b>	<b>20.7</b>	<b>25.0</b>	<b>220.4</b>

Từ bảng 15, có thể nhận thấy, nền nhiệt độ của khu vực trong tháng dao động trong khoảng 20.7-29.9°C, nhiệt độ không khí trung bình trong tháng đạt 25.0°C. Tổng lượng mưa trong tháng của khu vực đạt 220.4mm, trong đó, lượng mưa cao nhất rơi vào tuần 3 (194.6mm), thấp nhất rơi vào tuần 2 (6.4mm)

## VIII.2. Đặc trưng nông nghiệp tháng 3 năm 2022

Tổng hợp đặc trưng nông nghiệp tháng 3 năm 2022 khu vực Trung Trung Bộ được khái quát trong bảng dưới đây:

Bảng 16: Đặc trưng nông nghiệp tháng 3 năm 2022 khu vực Trung Trung Bộ

Cây trồng	Mùa vụ	Đặc trưng sinh trưởng	Các khuyến cáo, lưu ý
Cây lúa	Đông Xuân	Đẻ nhánh - đứng cái - làm đòng - trổ - chắc xanh	Theo số liệu thống kê thực đo cho thấy, nền nhiệt độ của khu vực trong tháng 3 dao động trong khoảng 20.7-29.9°C, tổng lượng mưa trong tháng của khu vực đạt 220.4mm. Có thể nhận thấy, điều kiện nhiệt độ trong tháng 3 khá thuận lợi cho cây lúa sinh trưởng và phát triển. Tuy nhiên, lượng mưa trong tháng ở mức trung bình và phân bố không đồng đều, lượng mưa trong tháng tập trung chủ yếu trong tuần 3 với lượng mưa đạt 194.6mm, tuần 2 là tuần có lượng mưa thấp nhất (điều này sẽ ảnh hưởng lớn đến sinh trưởng của cây lúa, khiến cho cây lúa đẻ nhánh kém, gia tăng khả năng nghẽn đòng ở cây lúa...). Do đó, người dân cần bảo đảm nhu cầu về nước của cây lúa bằng cách tưới bổ sung (cân đối nhu cầu về nước theo từng giai đoạn sinh trưởng của cây lúa) căn cứ theo tình hình thời tiết. Trong khi tưới cần kết hợp làm cỏ, bón phân cân đối để giúp cây lúa sinh trưởng khỏe mạnh và tăng khả năng chống chịu. Trong tháng, một số đối tượng sâu bệnh phát sinh gây hại trên cây lúa: sâu đục thân 2 chấm, sâu cuốn lá nhỏ, bệnh khô vằn, bệnh đạo ôn, rầy các loại...
Cây ngô	Đông xuân (2021-2022)	Cây con - phát triển thân lá - trổ cờ -	Nền nhiệt độ trong tháng 3 của khu vực khá phù hợp với sinh trưởng của cây ngô. Lượng mưa trong tháng 3 của khu vực ở mức trung bình. Hai tuần đầu của tháng, khu vực Trung Trung Bộ có lượng mưa tương

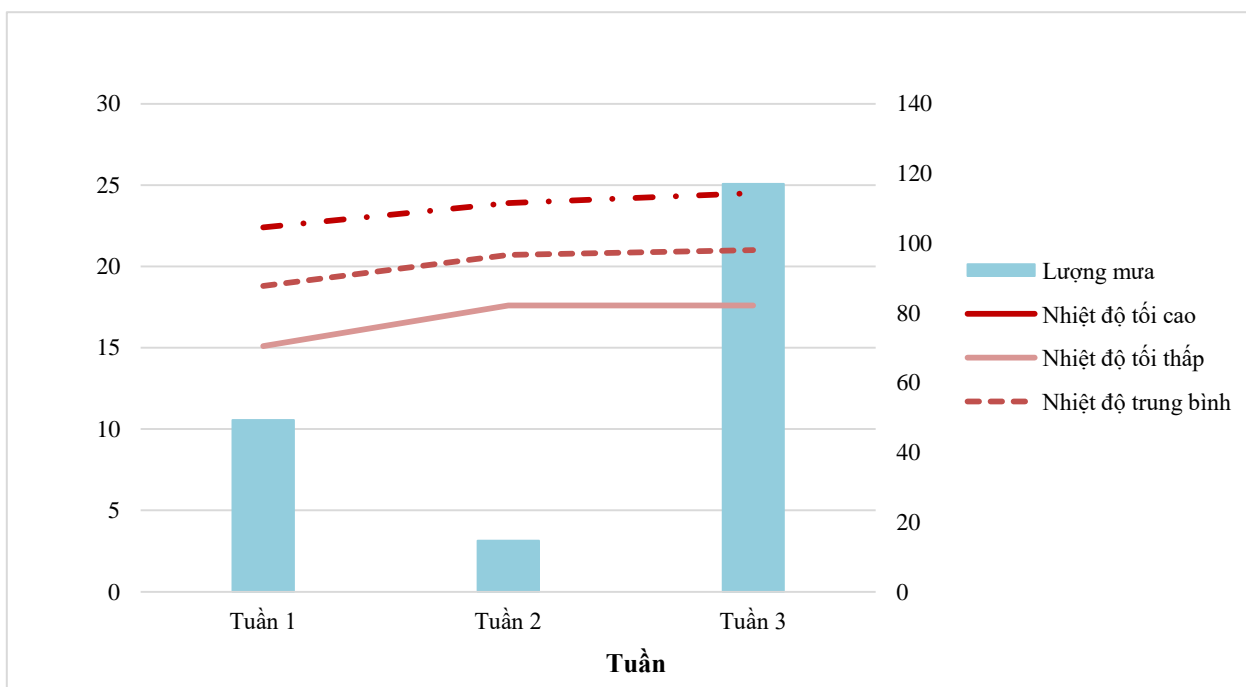
Cây trồng	Mùa vụ	Đặc trưng sinh trưởng	Các khuyến cáo, lưu ý
		thâm râu - bắp non	đồi thấp, đây là điều kiện thuận lợi các diện tích ngô trong quá trình thụ phấn, tuy nhiên để bảo đảm cho sinh trưởng của cây ngô ở tất cả các giai đoạn sinh trưởng, người dân cần chú ý tưới thêm nước bổ sung. Sâu bệnh gây hại cây ngô trong tháng cần chú ý: sâu keo mùa thu, sâu đục thân, bệnh sọc đen, rệp hại cờ...
Cây lạc	Đông Xuân (2021-2022)	Cây con – phát triển thân lá – ra hoa - quả non	Cây lạc trong khu vực Trung Trung Bộ trong tháng 3 ở nhiều giai đoạn khác nhau. Tổng lượng mưa trong tháng của khu vực ở mức trung bình (nhất là tuần 1 và tuần 2 trong tháng, lượng mưa rất thấp), không đáp ứng được nhu cầu về nước của cây lạc. Vì vậy, trong quá trình chăm sóc, cây lạc cần được tưới thêm nước bổ sung. Các đối tượng sâu bệnh phát sinh gây hại trên cây lạc trong tháng: sâu xám, sâu khoang, bệnh gỉ sắt, bệnh đốm lá, bệnh lở cổ rễ... Bên cạnh công tác phòng chống sâu bệnh hại, cần chú ý làm cỏ, xới xáo, bón phân cân đối và kịp thời để giúp cây lạc sinh trưởng và phát triển tốt.
Cây sắn	Đông Xuân 2021-2022	Cây con – phát triển thân lá	Sắn là loại cây có khả năng chịu hạn tốt, nhưng đủ ẩm sẽ sinh trưởng và phát triển tốt. Có thể nhận thấy, điều kiện thời tiết trong tháng 3 của khu vực với lượng mưa ở mức trung bình là điều kiện không thực sự thuận lợi cho sinh trưởng của cây sắn. Trong điều kiện thủy lợi cho phép, cần chú ý tưới thêm nước bổ sung kết hợp bón phân để giúp cho cây sắn sinh trưởng khỏe mạnh và tăng khả năng chống chịu với sâu bệnh hại cũng như điều kiện ngoại cảnh bất lợi. Bệnh khảm lá sắn do virus tiếp tục là đối tượng gây hại chủ yếu trên cây sắn trong tháng.

Cây trồng	Mùa vụ	Đặc trưng sinh trưởng	Các khuyến cáo, lưu ý
Cây ăn quả có múi		Nhiều giai đoạn	Nhiệt độ trung bình trong tháng 3 của khu vực đạt 25.0C, lượng mưa của khu vực đạt 220.4mm. Cây ăn quả có múi trong khu vực Trung Trung Bộ đang trong nhiều giai đoạn. Nhiệt độ của khu vực trong tháng 3 khá thuận lợi cho cây ăn quả có múi sinh trưởng, tuy nhiên lượng mưa trong tháng 3 của khu vực tương đối thấp, do đó cần chú ý nhu cầu đảm bảo nhu cầu về nước cho cây ăn quả có múi. Trong tháng 3, cây ăn quả có múi chịu tác động bởi các đối tượng sâu bệnh hại: sâu đục thân/cành, bệnh vàng lá thối rễ, bệnh chảy gôm, bệnh muội đen, sâu vẽ bùa...
Cây cao su		Chăm sóc – rụng lá sinh lý – ra lá non	Cây cao su sinh trưởng khỏe mạnh trong điều kiện nhiệt độ từ 25-30°C. Nhiệt độ trong tháng 3 của khu vực dao động trong khoảng 20.7-29.9°C, khoảng nhiệt độ cơ bản phù hợp với sinh trưởng của cây cao su. Lượng mưa trong tháng 3 của khu vực đạt 220.4mm. Để đảm bảo cho cây cao su sinh trưởng tốt, người dân cần chú ý chủ động nguồn nước để tưới bổ sung cho cây. Các đối tượng sâu bệnh phát sinh gây hại trên cây cao su trong tháng: sùng hại rễ, nứt vỏ thân, loét sọc miệng cạo...

## IX. Khu vực Việt Bắc

### IX.I. Đặc trưng khí tượng nông nghiệp tháng 3 năm 2022

Với số liệu khí tượng từ các trạm thuộc khu vực Việt Bắc trong tháng 3 năm 2022, khái quát diễn biến tổng lượng mưa và nhiệt độ tháng 3 của khu vực như hình dưới đây:



Hình 9: Diễn biến nhiệt độ và mưa tháng 3 năm 2022

Thống kê các đặc trưng khí tượng và lượng mưa tháng 3 khu vực Việt Bắc được thể hiện trong Bảng dưới đây:

Bảng 17: Đặc trưng khí tượng và lượng mưa tháng 3 năm 2022 khu vực Việt Bắc

<b>THÁNG 3</b>	<b>Nhiệt độ tối cao</b>	<b>Nhiệt độ tối thấp</b>	<b>Nhiệt độ trung bình</b>	<b>Lượng mưa</b>
Tuần 1	22.4	15.1	18.8	49.3
Tuần 2	23.9	17.6	20.7	14.6
Tuần 3	24.5	17.6	21.0	117.0
<b>Đặc trưng KT tháng</b>	<b>24.5</b>	<b>15.1</b>	<b>20.2</b>	<b>180.9</b>

Từ bảng 17 có thể nhận thấy, trong tháng 3 khu vực Việt Bắc có nền nhiệt độ dao động trong khoảng 15.1-24.5°C, nhiệt độ không khí trung bình trong tháng đạt 20.2°C, lượng mưa trong tháng 3 của khu vực đạt 180.9mm.

## IX.2. Đặc trưng nông nghiệp tháng 3 năm 2022

Tổng hợp đặc trưng nông nghiệp tháng 3 năm 2022 khu vực Việt Bắc được khái quát trong bảng dưới đây:

Bảng 18: Đặc trưng nông nghiệp tháng 3 năm 2022 khu vực Việt Bắc

Cây trồng	Mùa vụ	Đặc trưng sinh trưởng	Các khuyến cáo, lưu ý
Cây lúa	Chiêm xuân	Cây - hồi xanh - đẻ nhánh - đứng cái – phân hóa đòng	<p>Nền nhiệt độ trong tháng 3 của khu vực dao động trong khoảng 15.1-24.5°C, lượng mưa của khu vực trong tháng đạt 180.9mm. Có thể nhận thấy, nền nhiệt độ trong tháng cơ bản khá thấp, cây lúa sinh trưởng chậm hơn trong điều kiện thời tiết lạnh. Xét về yếu tố lượng mưa, lượng mưa trong tháng tương đối thấp, lượng mưa phân bố không đồng đều, tập chung chủ yếu trong tuần 3, các tuần 1, 2 (đặc biệt là tuần 2) là các tuần thiếu nước. Việc thiếu nước trong các giai đoạn này sẽ khiến cho sinh trưởng kém (nhất là cây lúa thời kỳ đẻ nhánh - trở đòng). Trong quá trình chăm sóc, người dân cần chú ý tưới thêm nước bổ sung cho cây lúa; trong khi tưới nên kết hợp làm cỏ và bón phân cân đối để giúp cây lúa sinh trưởng tốt. Một số đối tượng sâu bệnh gây hại trên cây lúa trong tháng: sâu cuốn lá nhỏ, sâu đục thân 2 chấm, bệnh đạo ôn...</p>
Cây ngô	Xuân 2022	Cây con – 5 lá – xoáy nõn - trở cờ	<p>Trong tháng 3, cây ngô trong khu vực Việt Bắc đang trong các giai đoạn cây con – xoáy nõn - trở cờ. Nền nhiệt độ của khu vực trong tháng 3 cơ bản phù hợp đối với sinh trưởng của cây ngô. Tuy nhiên, lượng mưa trong tháng 3 của khu vực tương đối thấp (nhất là 2 tuần đầu của tháng), do đó, cần lưu ý căn cứ vào tình hình thời tiết và nhu cầu về nước tưới của từng giai đoạn của cây ngô để chủ động tưới bổ sung cho cây. Trong tháng, cây ngô chịu tác động bởi một số đối tượng sâu bệnh gây hại: sâu cuốn lá, sâu keo mùa thu, sâu</p>

Cây trồng	Mùa vụ	Đặc trưng sinh trưởng	Các khuyến cáo, lưu ý
			xám, bệnh đốm lá...
Cây lạc	Xuân 2022	Cây con – – phân cành – đâm tia	Theo số liệu thống kê thực đo từ các trạm khí tượng trong khu vực cho thấy, nền nhiệt độ trong tháng 3 của khu vực có xu thế tăng (trung bình tăng 7.8°C so với tháng 2). Thời tiết ẩm hơn khiến cho các loại cây trồng sinh trưởng tốt hơn, trong đó có cây lạc. Trong tháng, khu vực Việt Bắc có lượng mưa tương đối thấp, để bảo đảm cho cây lạc sinh trưởng tốt nhất, người dân cần chú ý tưới thêm nước bổ sung cho cây. Ngoài ra, cần chú ý các đối tượng sâu bệnh phát sinh gây hại: sâu xám, sâu khoang, sâu cuốn lá... đồng thời cần chú ý xới xáo giúp đất tơi xốp kết hợp làm cỏ và bón phân thúc cho cây lạc sinh trưởng khỏe mạnh và tăng khả năng chống chịu với sâu bệnh và điều kiện ngoại cảnh bất lợi.
Cây đậu tương		Cây con	Nền nhiệt độ của khu vực trong tháng dao động trong khoảng 15.1-24.5°C, có thể nhận thấy điều kiện nhiệt độ trong tháng của khu vực cơ bản phù hợp với sinh trưởng của cây đậu tương. Tuy nhiên, lượng mưa trong tháng của khu vực tương đối thấp (thấp nhất rơi vào tuần 2 tháng 3 với lượng mưa chỉ đạt 14.6mm), do đó, trong quá trình chăm sóc, người dân cần chú ý tưới thêm nước bổ sung cho cây đậu tương. Ngoài ra, cần chú ý các đối tượng sâu bệnh phát sinh gây hại: sâu xám, sâu dòi đục thân, bệnh lở cổ rễ...
Cây ăn quả có múi		Phát triển lộc – hoa - quả non	Nền nhiệt độ trong tháng 3 của khu vực cơ bản phù hợp với sinh trưởng của cây ăn quả có múi, tuy nhiên, lượng mưa trong tháng 3 của khu vực



Cây trồng	Mùa vụ	Đặc trưng sinh trưởng	Các khuyến cáo, lưu ý
			<p>tương đối thấp không bảo đảm nhu cầu về nước của cây ăn quả có múi. Trong quá trình chăm sóc, bên cạnh công tác phòng chống sâu bệnh hại, người dân cần chú ý tưới thêm nước bổ sung cho cây ăn quả có múi. Ngoài ra, để kích thích hoa ra đồng thời chống rụng trái, người dân có thể sử dụng các loại phân bón lá để phun trước khi hoa nở và khi hoa đã nở 50-70%; vào những ngày thời tiết khắc nghiệt (có mưa phùn, mưa axit) có thể dùng nước để phun lên trên cây để giảm lượng axit lắng đọng trên hoa/quả non, rung chùm hoa để hạn chế nấm phấn trắng gây hại trên cánh hoa sau đó có thể sử dụng thêm các loại thuốc bảo vệ thực vật và thuốc bón lá giúp cây phát triển tốt.</p>
Cây chè		Chăm sóc – phát triển búp – thu hái	<p>Tháng 3, khu vực Việt Bắc có nhiệt độ trung bình đạt 20.2°C, cơ bản phù hợp với sinh trưởng của cây chè. Lượng mưa trong tháng 3 của khu vực tương đối thấp (đạt 180.9mm) và thấp nhất đạt 14.6mm trong tuần 2. Để bảo đảm cho cây chè sinh trưởng tốt nhất, người dân cần chú ý chủ động nguồn nước để tưới bổ sung cho cây chè trong điều kiện thời tiết mưa không đủ đáp ứng. Đồng thời chú ý theo dõi và chủ động phòng trừ các đối tượng: bọ xít, rầy xanh, bọ cánh tơ...</p>
Cây vải		Phát triển lộc – ra hoa - quả non	<p>Cây vải trong tháng 3 đang trong các giai đoạn phát triển lộc – ra hoa - quả non. Nền nhiệt độ của khu vực trong tháng cơ bản phù hợp với sinh trưởng của cây vải. Trong giai đoạn ra hoa - đậu quả, việc thiếu nước sẽ khiến hoa rụng nhiều hơn, do đó người dân cần chú ý tưới thêm nước bổ</p>

Cây trồng	Mùa vụ	Đặc trưng sinh trưởng	Các khuyến cáo, lưu ý
			<p>sung cho cây vải trong điều kiện thời tiết mưa tương đối thấp. Để kích thích hoa vải nở đồng loạt và tập trung, người dân cần giữ vườn cây khô hạn cục bộ 10-15 ngày sau đó tưới đẫm 2-3 ngày liên tục rồi dứt hẳn. Ngoài ra, có thể dùng rơm rạ, cỏ khô ủ quanh gốc giúp giữ ẩm cho vườn cây. Một số đối tượng sâu bệnh phát sinh gây hại trên cây vải trong tháng cần chú ý: nhện lông nhung, bọ xít nâu, bệnh sương mai...</p>

**THỰC HIỆN:** Quách Thị Thanh Tuyết

**KIỂM SOÁT:** Phạm Thị Kim Phụng