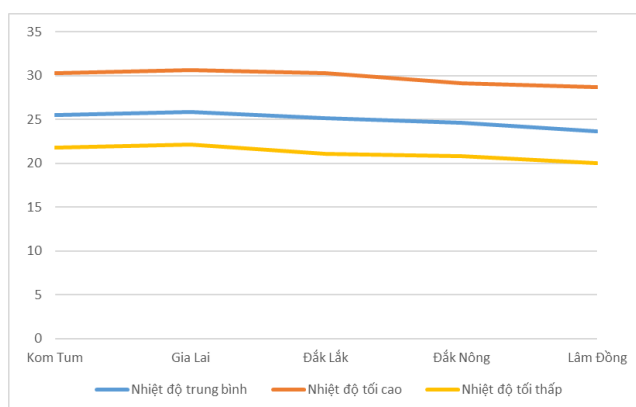


Hà Nội, ngày 16 tháng 6 năm 2023

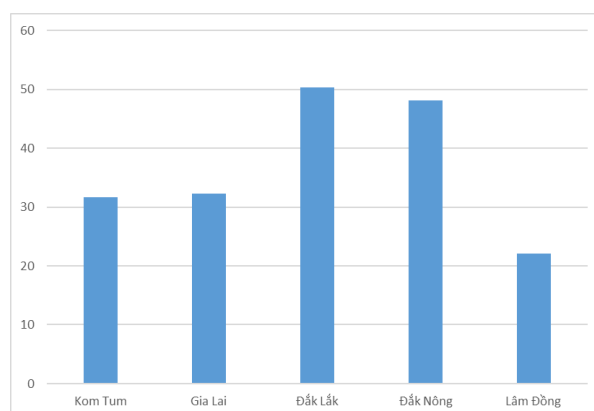
Số: NNHV-25/ TAYN/TTUD

**BẢN TIN DỰ BÁO KHÍ TƯỢNG THỦY VĂN
PHỤC VỤ NÔNG NGHIỆP KHU VỰC TÂY NGUYÊN
THỜI HẠN TUẦN
(Từ ngày 16/6/2023 đến ngày 22/6/2023)**

1. Thông báo tình hình khí tượng nông nghiệp tuần qua



a) Diễn biến nhiệt độ tuần



b) Diễn biến tổng lượng mưa tuần

Hình 1: Biểu đồ diễn biến nhiệt độ và tổng lượng mưa (từ ngày 09 - 15/6/2023)

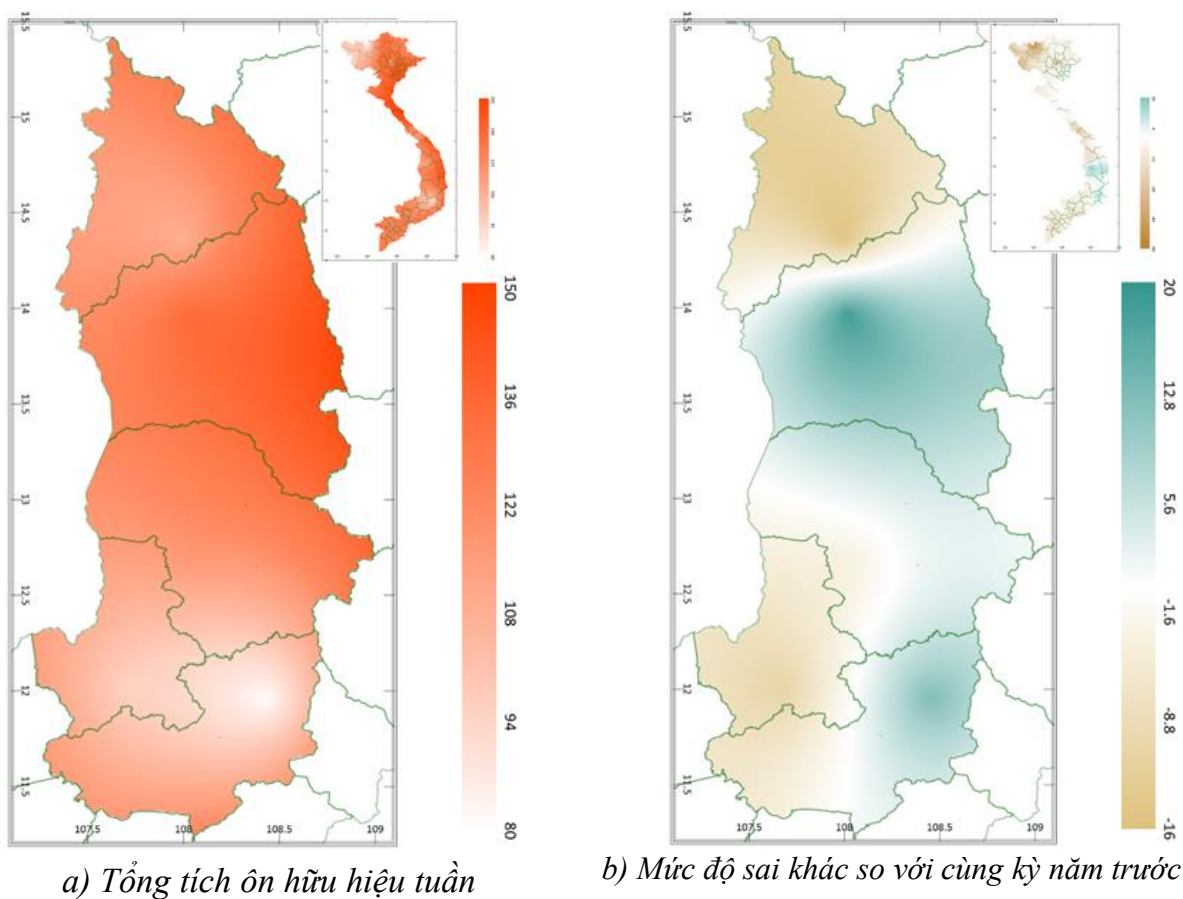
Trong tuần từ ngày 19 - 25/5/2023, độ ẩm không khí trung bình trong khu vực đạt 81,4%; tích ôn hữu hiệu tuần 112,6°C; bốc thoát hơi tiềm năng 22,9mm; lượng mưa hữu hiệu 14,4mm. Trong tuần qua, khu vực Tây Nguyên có nắng nóng, mưa rào và dông rải rác, cục bộ có nơi mưa vừa, mưa to. Nhiệt độ không khí trong tuần dao động từ 20,0 - 30,6°C, tổng lượng mưa trong tuần dao động trong khoảng 22,1 - 50,3 mm.

Bảng 1. Tình hình khí tượng nông nghiệp (từ ngày 09 - 15/6/2023)

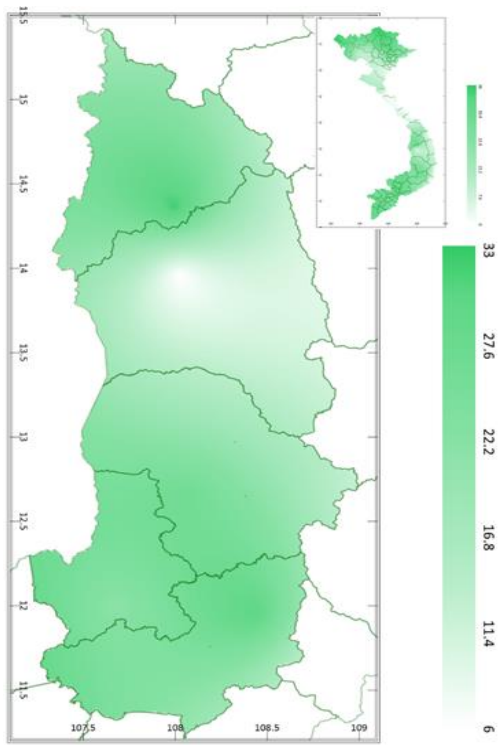
Yếu tố	Thời gian		
	3 ngày đầu	4 ngày cuối	Trong tuần
Độ ẩm không khí (%)	84,1	79,6	81,4
Tích ôn hữu hiệu (°C)	46,6	65,7	112,6
Bốc thoát hơi tiềm năng (mm)	9,9	13,0	22,9
Mưa hữu hiệu (mm)	9,8	4,9	14,4

Trong tuần, khu vực Tây Nguyên tiếp tục có nắng nóng, chiều tối và đêm có mưa rào đã tạo điều kiện cho sâu keo mùa thu, sâu khoang, sâu xám, bệnh đốm lá, bệnh rỉ sắt... tiếp tục phát sinh và gây hại trên ngô, mức độ hại phổ biến từ nhẹ - trung bình, cục bộ hại nặng. Ngoài ra, bệnh nứt thân xì mũ tiếp tục gia tăng diện tích nhiễm trên những vườn sầu riêng, nhất là trên những vườn chăm sóc kém, không thoát nước tốt; bệnh chết nhanh, chết chậm và tuyến trùng rễ hại trên cây hồ tiêu; rệp, bệnh khô cành, bệnh gỉ sắt hại trên cây cà phê; bọ xít muỗi và bệnh thán thư hại trên cây điều.

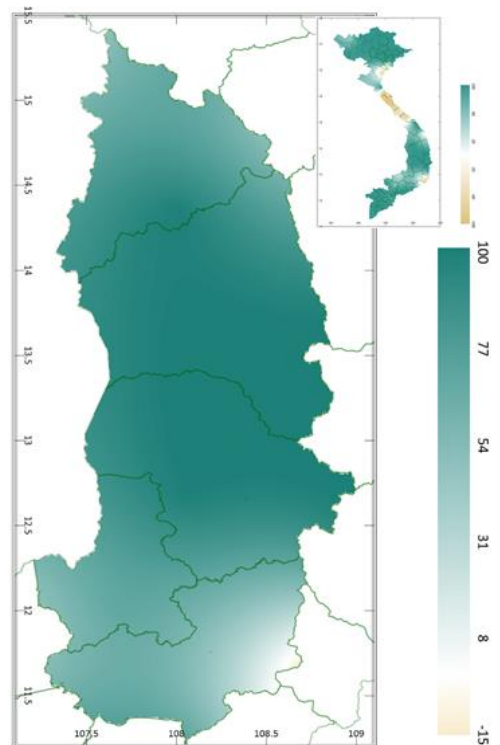
2. Dự báo khí tượng nông nghiệp (Từ ngày 16/6/2023 đến ngày 22/6/2023)



Hình 2: Bản đồ tổng tích ôn hữu hiệu

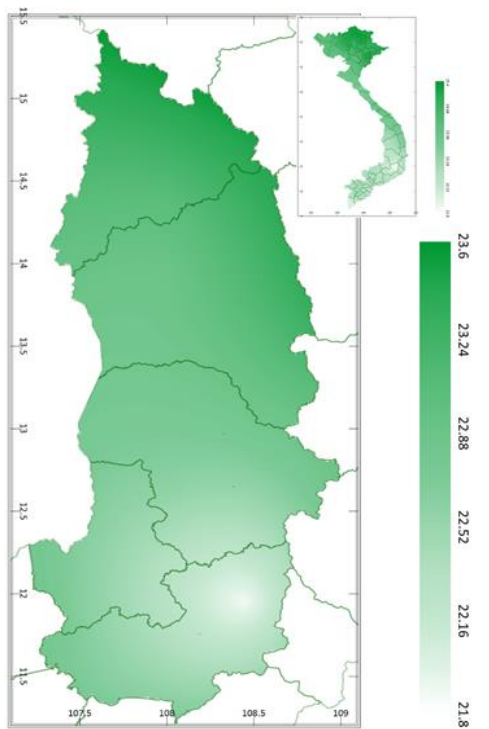


a) Tổng lượng mưa hữu hiệu tuần

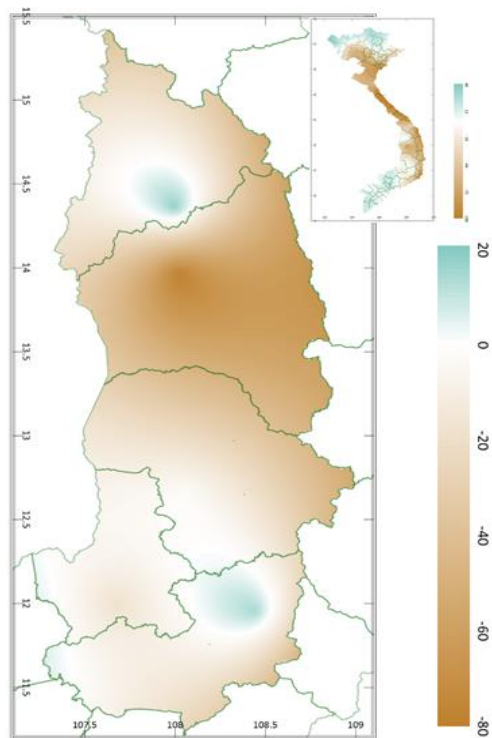


b) Mức độ sai khác so với cùng kỳ năm trước

Hình 3: Bản đồ tổng lượng mưa hữu hiệu



a) Tổng lượng bốc thoát hơi tiềm năng



b) Cân bằng nước

Hình 4: Bản đồ nhu cầu nước

Tích ôn hữu hiệu (tổng nhiệt độ tích lũy) trong 03 ngày đầu dao động trong khoảng 35 - 58 °C, trong 04 ngày cuối dao động trong khoảng 46 - 76°C. So với cùng kỳ năm trước, tổng tích ôn hữu hiệu tại tỉnh Kon Tum, phần tiếp giáp giữa Kon Tum và Gia Lai, phần tiếp giáp giữa Đăk Lăk và Đăk Nông, tỉnh Đăk Nông và phía Tây của tỉnh Lâm Đồng có xu thế thấp hơn so với cùng kỳ, dao động trong khoảng 1,6 - 16%. Tỉnh Gia Lai (ngoại trừ phần tiếp giáp với tỉnh Kon Tum), tỉnh Đăk Lăk (ngoại trừ phần tiếp giáp với tỉnh Đăk Nông) và phần phía Đông của tỉnh Lâm Đồng có xu thế cao hơn so với cùng kỳ năm trước, mức độ dao động trong khoảng từ 5,6 - 20%.

Tổng lượng mưa hữu hiệu dự báo 03 ngày đầu tuần tới dao động trong khoảng 2 - 13mm, tổng lượng mưa hữu hiệu 04 ngày tiếp theo dao động trong khoảng 4 - 19 mm. Phần trung tâm tỉnh của tỉnh Gia Lai có khả năng nhận được tổng lượng mưa hữu hiệu thấp hơn so với các tỉnh khác trong khu vực Tây Nguyên. So với cùng kỳ năm trước, tổng lượng mưa hữu hiệu tại hầu hết các tỉnh trong khu vực Tây Nguyên có xu thế cao hơn cùng kỳ ở mức khoảng 8 - 100%, riêng phần tiếp giáp của tỉnh Lâm Đồng với Ninh Thuận và Bình Thuận có xu thế thấp hơn so với cùng kỳ năm trước, mức độ có thể lên đến 15%.

Độ ẩm không khí tuần tới trong khu vực dao động trong khoảng 72 - 94%; Lượng bốc thoát hơi tiềm năng dao động trong khoảng 22 - 23mm. Mức độ đáp ứng nước cho cây trồng tại một số nơi trong khu vực khả năng vẫn chưa được đảm bảo (thiếu hụt có thể lên đến 78% so với nhu cầu)

Bảng 2: Dự báo các đặc trưng khí tượng nông nghiệp tại khu vực

Yếu tố	Thời gian		
	3 ngày đầu	4 ngày cuối	Trong tuần
Độ ẩm không khí (%)	71,7 - 93,7	71,8 - 94,8	71,7 - 94,3
Tích ôn hữu hiệu (°C)	35,4 - 57,9	45,6 - 76,4	81,2 - 134,4
Bốc thoát hơi tiềm năng (mm)	9,5 - 10,0	12,6 - 13,4	22,1 - 23,4
Mưa hữu hiệu (mm)	2,0 - 13,4	4,0 - 18,8	6,0 - 32,2
Cân bằng nước (Cây trồng hàng năm)	- 77,7 ÷ 17,5 %		

3. Cảnh báo khả năng tác động đến sản xuất nông nghiệp

Dự báo tuần tới, từ đêm 16 - 22/6, chiều tối và tối có mưa rào và dông rải rác, cục bộ có mưa vừa, mưa to; ngày nắng. Nhiệt độ không khí dao động trong khoảng 18,9 - 33,4°C, tổng lượng mưa dao động trong khoảng 6,0 - 57,0 mm. (Nguồn: TT DB KTTV QG)

Cây cà phê đang trong giai đoạn quả non - nuôi quả. Giai đoạn này quả phát triển kích thước rất nhanh, cây cần lượng dinh dưỡng lớn để nuôi quả. Tuần tới, khu vực Tây Nguyên có mưa vừa - mưa to tạo điều kiện cho chồi và cành phát triển làm ảnh hưởng đến quá trình phân bố chất dinh dưỡng trong cây cà phê dẫn đến tình trạng rụng quả non. Do đó, thời kỳ này cần tỉa cành, trừ chồi để cây tập trung dinh dưỡng nuôi quả, đồng thời, người dân cần bổ sung phân bón đầy đủ, chú trọng bón phân hữu cơ và đặc biệt là hữu cơ vi sinh theo nguyên tắc 5 đúng. Tuần tới, mức độ đáp ứng nước cho cây trồng tại một số nơi trên khu vực khả năng vẫn chưa được đảm bảo (thiếu hụt có thể lên đến 78%), cần bổ sung nước cho cà phê tại các vùng không mưa. Bệnh nấm hồng, bệnh gỉ sắt, rệp, mọt đục quả có khả năng phát sinh gây hại trên cây cà phê trong tuần này, do đó, cần lưu ý triển khai các biện pháp phòng trừ sâu bệnh hiệu quả.

Cây ăn quả chủ yếu giai đoạn nuôi quả - thu hoạch. Giai đoạn này cây ăn quả cần đủ nước và dinh dưỡng để nuôi quả, do đó, người dân cần tỉa bỏ cành, quả kém chất lượng nhằm giúp cây nuôi quả, ngoài ra, thời kỳ này cây trồng rất nhạy cảm với điều kiện ngoại cảnh, thời tiết nắng mưa đan xen, nhiệt độ chênh lệch ngày đêm lớn dẫn tới tình trạng cây bị sốc nhiệt, rụng quả. Tuần tới, mức độ đáp ứng nước cho cây trồng tại một số nơi trên khu vực khả năng vẫn chưa được đảm bảo (thiếu hụt có thể lên đến 78%), người dân cần đảm bảo đủ nước cho cây trồng, đồng thời bổ sung đầy đủ dinh dưỡng cho cây nuôi quả. Thời tiết tuần tới tạo điều kiện thuận lợi cho nấm bệnh phát sinh gây hại trên cây ăn quả, do đó, cần lưu ý chủ động các biện pháp phòng trừ nấm bệnh có hiệu quả.

Thời gian ban hành bản tin tiếp theo: 17h00 ngày 19/6/2023

Tin phát lúc: 17h00

**Người chịu trách nhiệm
ban hành bản tin**

Phạm Thị Kim Phụng