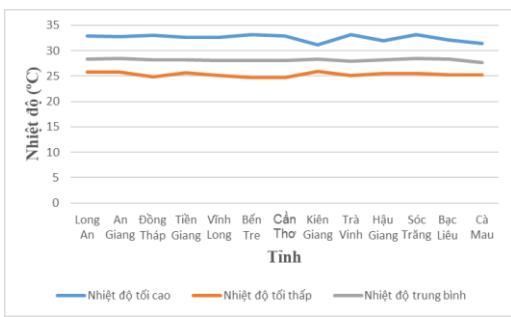


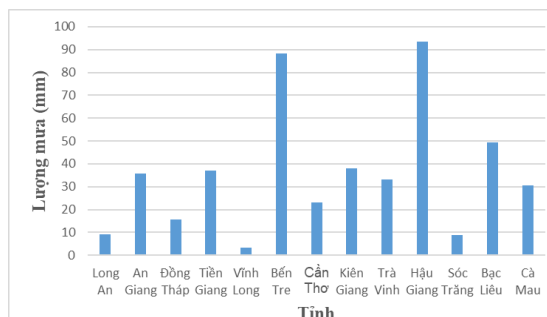
**BẢN TIN DỰ BÁO KHÍ TƯỢNG THỦY VĂN
PHỤC VỤ NÔNG NGHIỆP KHU VỰC ĐỒNG BẰNG SÔNG CỬU LONG
THỜI HẠN TUẦN**

(Từ ngày 22/9/2023 đến ngày 28/9/2023)

1. Thông báo tình hình khí tượng nông nghiệp tuần qua



a) Diễn biến nhiệt độ tuần qua



b) Diễn biến lượng mưa tuần qua

Hình 1: Diễn biến nhiệt độ và lượng mưa tuần (từ ngày 15-21/9/2023)

Trong tuần từ ngày 15-21/9/2023, độ ẩm không khí trong khu vực đạt 81,1%; tích ôn hữu hiệu tuần 134,4°C; lượng bốc thoát hơi tiềm năng 22,9mm; lượng mưa hữu hiệu 7,8mm. Trong tuần qua, thời tiết khu vực ngày nắng, chiều và đêm có mưa rào và rải rác có dông, cục bộ có mưa vừa, mưa to. Đặc biệt chiều 17/9 tại địa bàn xã Nhựt Ninh, huyện Tân Trụ, tỉnh Long An đã xảy ra mưa lớn đi kèm dông lốc. Nhiệt độ không khí trong tuần dao động trong khoảng 25-33°C; tổng lượng mưa trong tuần dao động trong khoảng 3-94mm.

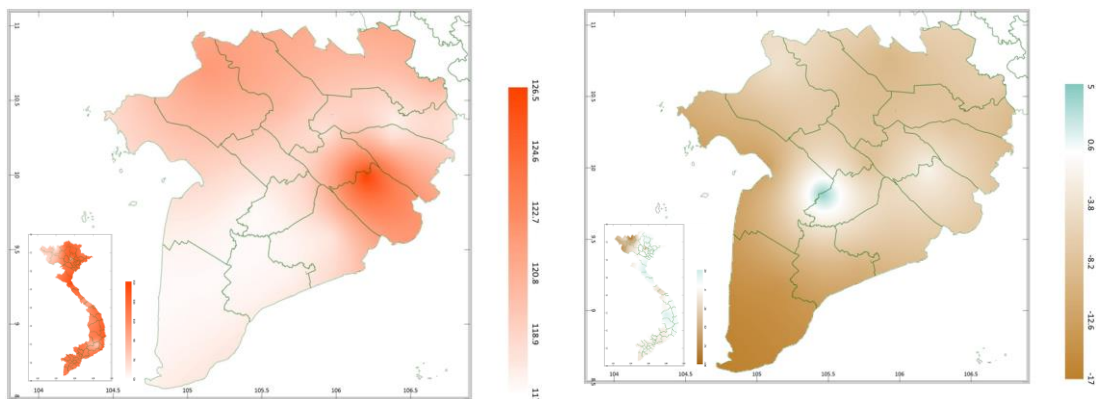
Bảng 1. Tình hình khí tượng nông nghiệp (từ ngày 15-21/9/2023)

Yếu tố	Thời gian		
	3 ngày đầu	4 ngày cuối	Trong tuần
Độ ẩm không khí (%)	81,5	79,5	81,1
Tích ôn hữu hiệu (°C)	56,6	78,1	134,4
Bốc thoát hơi tiềm năng (mm)	9,8	13,1	22,9
Mưa hữu hiệu (mm)	3,1	4,7	7,8

Tuần qua, lúa Thu Đông chủ yếu trong giai đoạn cuối đứng cái - làm đòng - trổ - chắc xanh; trà lúa sớm ở giai đoạn chín sữa. Thời tiết của khu vực tuần qua có mưa, tương đối thuận lợi cho lúa Thu Đông sinh trưởng và phát triển. Tuy nhiên, chiều ngày 17/9, tại địa bàn xã Nhựt Ninh, huyện Tân Trụ, tỉnh Long An đã xảy ra cơn mưa lớn cục bộ đi kèm dông lốc đã gây đổ ngã một số diện tích lúa. Đồng thời, ẩm độ cao đã tạo điều kiện cho bệnh đạo ôn, bạc lá, vàng lá chín sớm, chuột,... phát sinh và gây hại trên lúa trên khu vực.

Cây ăn quả có múi trong giai đoạn nuôi quả - thu hoạch. Thời tiết tuần qua có mưa to cục bộ, đã gây rụng quả và ảnh hưởng đến công tác thu hoạch quả cây có múi. Đồng thời, mưa nhiều, độ ẩm cao đã tạo điều kiện thuận lợi cho nhiều nấm bệnh gia tăng gây hại trên cây có múi.

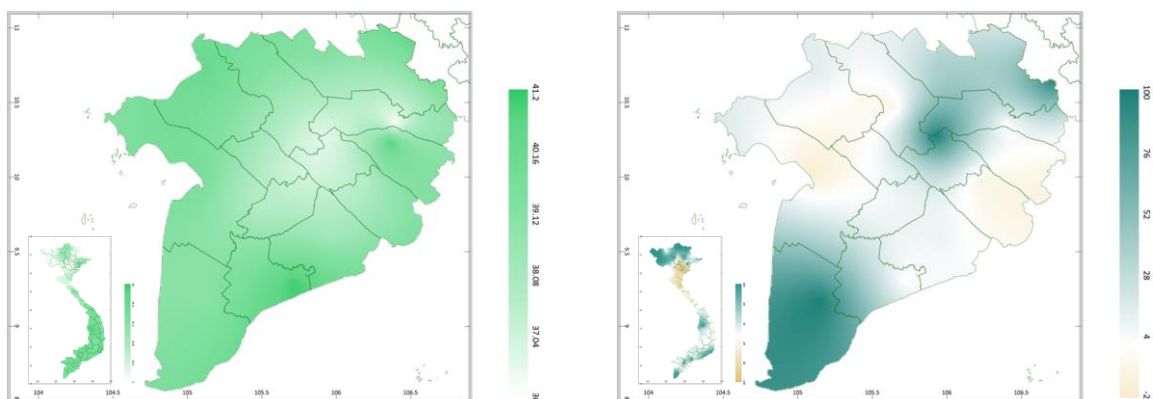
2. Dự báo khí tượng nông nghiệp (Từ ngày 22/9/2023 đến ngày 28/9/2023)



a) Tổng tích ôn hữu hiệu tuần

b) Mức độ sai khác so với cùng kì năm trước

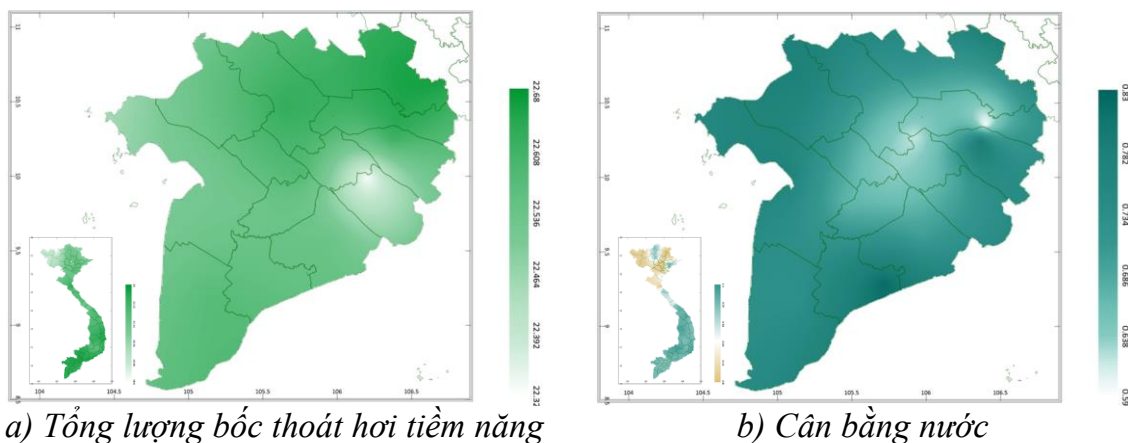
Hình 2: Bản đồ tổng tích ôn hữu hiệu



a) Tổng lượng mưa hữu hiệu tuần

b) Mức độ sai khác so với cùng kì năm trước

Hình 3: Bản đồ tổng lượng mưa hữu hiệu



Hình 4: Bản đồ nhu cầu nước

Dự báo tuần tới, tích ôn hữu hiệu (tổng nhiệt độ tích lũy) dự báo trong 03 ngày đầu tuần dao động trong khoảng 50,5 - 54,4°C, tích ôn hữu hiệu dự báo trong 04 ngày sau dao động trong khoảng 66,6 - 72,1°C. So với cùng kỳ năm trước, tổng tích ôn hữu hiệu tại vùng tiếp giáp giữa hai tỉnh Kiên Giang và Hậu Giang có xu thế cao hơn so với cùng kỳ dao động trong khoảng từ 0,6 - 5,0%; tất cả các tỉnh còn lại trong khu vực có xu thế thấp hơn so với cùng kỳ ở mức từ 3,8 - 17,0%.

Tổng lượng mưa hữu hiệu dự báo 03 ngày đầu ở mức khoảng 15,1 - 22,6mm, trong 04 ngày cuối dao động trong khoảng 20,1 - 25,8mm. Tuần tới, các tỉnh trong khu vực có khả năng đều có mưa, trong đó tỉnh An Giang sẽ nhận được lượng mưa hữu hiệu cao hơn các tỉnh còn lại. So với cùng kỳ năm trước, lượng mưa hữu hiệu tại các tỉnh Bến Tre, Trà Vinh và vùng tiếp giáp nhau giữa các tỉnh Kiên Giang, Cần Thơ, An Giang, Đồng Tháp có xu thế thấp hơn so với cùng kỳ lên tới 20%; tất cả các tỉnh còn lại trong khu vực có xu thế cao hơn so với cùng kỳ, dao động trong khoảng từ 4-100%.

Độ ẩm không khí tuần tới dao động khoảng 85,0 - 91,4%. Lượng bốc thoát hơi tiềm năng ở mức khoảng 22-23mm. Mức độ đáp ứng nước cho cây trồng tại khu vực được đảm bảo, có thể cao hơn so với nhu cầu lên đến 82%.

Bảng 2: Dự báo các đặc trưng khí tượng nông nghiệp tại khu vực

Yếu tố	Thời gian		
	3 ngày đầu	4 ngày cuối	Trong tuần
Độ ẩm không khí (%)	84,3 - 91,0	85,5 - 91,8	85,0 - 91,4
Tích ôn hữu hiệu (°C)	50,5 - 54,4	66,6 - 72,1	117,3 - 126,5
Bốc thoát hơi tiềm năng (mm)	9,6 - 9,8	12,7 - 12,9	22,3 - 22,6
Mưa hữu hiệu (mm)	15,1 - 22,6	20,1 - 25,8	36,2 - 41,1
Cân bằng nước (Cây trồng hàng năm)	59,7 ÷ 82,1%		

3. Cảnh báo khả năng tác động đến sản xuất nông nghiệp

Dự báo tuần tới, từ ngày 22-28/9, chiều và đêm có mưa rào và rải rác có dông, cục bộ có mưa vừa, mưa to; từ ngày 25-27/9 có khả năng xuất hiện mưa vừa, mưa to, có nơi mưa rất to và dông. Nhiệt độ không khí dự báo trong tuần dao động trong khoảng 24-30°C, tổng lượng mưa dự báo trong tuần dao động trong khoảng 70-119mm (Nguồn: TT DB KTTV QG).

Lúa Thu Đông chủ yếu trong giai đoạn làm đòng - trổ - chắc xanh - chín sữa. Tuần tới, khu vực có tổng lượng mưa hữu hiệu dao động trong khoảng 36 - 41mm, lượng mưa cao hơn so với nhu cầu nước của cây trồng có thể lên đến 82%, đặc biệt, từ ngày 25-27/9 có khả năng xuất hiện mưa to, có nơi mưa rất to, do đó, người dân cần chú ý theo dõi tình hình diễn biến của thời tiết, gia cố các công đập, đê bao có nguy cơ sạt lở, ngập lụt để bảo vệ tốt cho đồng ruộng; thực hiện tháo nước cho ruộng lúa khi có mưa lớn, chỉ duy trì mực nước trên mặt ruộng khoảng 3cm để hạn chế ngã đổ và phát sinh của sâu bệnh hại. Thời tiết mưa nhiều, độ ẩm cao sẽ tạo điều kiện cho bệnh đạo ôn cổ bông, lem lép hạt, bệnh đạo ôn lá, cháy bìa lá, sâu cuốn lá... tiếp tục gia tăng diện tích và tỉ lệ nhiễm trên đồng lúa Thu Đông. Người dân cần chú ý, bón bổ sung phân bón lá để tăng sức đề kháng cho lúa; Khi thấy có dấu hiệu chớm bệnh không được để ruộng khô hạn, ngưng bón phân đạm, phun thuốc đặc trị, không pha chung với phân bón lá (áp dụng nguyên tắc 4 đúng khi phun); riêng đối với bệnh đạo ôn, lem lép hạt giai đoạn lúa trước trổ cần phun ngừa 2 lần khi lúa trổ lẹt xẹt và sau khi lúa đã trổ đều. Ngoài ra, chuột bắt đầu phát sinh và gây hại trên những ruộng lúa giai đoạn trổ - chín, do đó cần sử dụng các biện pháp diệt chuột đồng loạt trên diện rộng, ưu tiên các loại bẫy cơ học, thuốc diệt chuột sinh học.

Cây ăn quả có múi chủ yếu trong giai đoạn nuôi quả-thu hoạch. Dự báo tuần tới, chiều và đêm có mưa rào và rải rác có dông, cục bộ có mưa vừa mưa to, mức độ đáp ứng nước cho cây trồng có thể cao hơn 82% so với nhu cầu. Vì vậy, người dân cần chú ý các biện pháp thoát nước cho vườn, lên liếp cao, tạo rãnh thoát nước tốt, không để tình trạng ngập nước kéo dài, không để đọng nước

quanh gốc cây gây thối rễ và phát sinh nấm bệnh; cắt tỉa những cành vô hiệu, chồi vượt để hạn chế cạnh tranh chất dinh dưỡng. Đồng thời, mưa nhiều, ẩm độ cao là điều kiện cho nấm bệnh gia tăng gây hại trên cây có múi như: bệnh nấm hồng, ghẻ sọc, vàng lá thối rễ, bệnh greening, thối gốc xi mủ, thối trái,... Nhằm hạn chế tác động của sâu bệnh hại, cần thường xuyên dọn vệ sinh vườn, tỉa cành tạo tán để vườn thông thoáng; bón phân cân đối giúp cây phát triển khỏe, tăng đề kháng với sâu bệnh hại. Khi phát hiện cây bị bệnh có thể phun các loại thuốc đặc trị để phòng trừ bệnh, không tưới nước kiểu phun mưa để hạn chế lây lan bệnh chéo và lây bệnh từ tầng trên xuống tầng dưới của cây.

Thời gian ban hành bản tin tiếp theo: 16h45 ngày 29/9/2023

Tin phát lúc: 16h45

**Người chịu trách nhiệm
ban hành bản tin**



Phạm Thị Kim Phụng