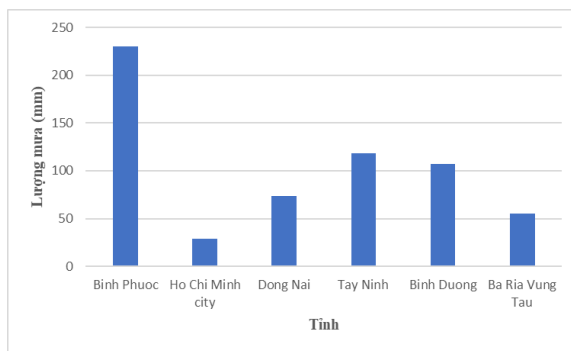
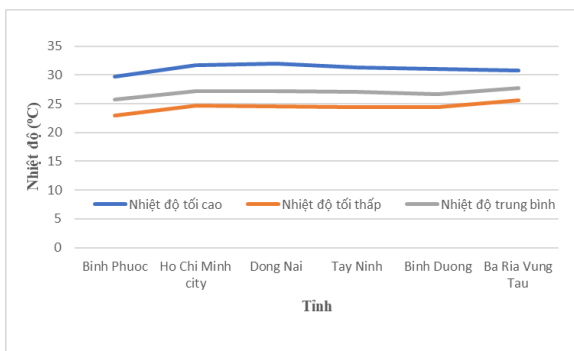


**BẢN TIN DỰ BÁO KHÍ TƯỢNG THỦY VĂN
PHỤC VỤ NÔNG NGHIỆP KHU VỰC ĐÔNG NAM BỘ
THỜI HẠN TUẦN**

(Từ ngày 19/7/2024 đến ngày 25/7/2024)

1. Thông báo tình hình khí tượng thủy văn nông nghiệp tuần qua



a) Diễn biến nhiệt độ tuần

b) Diễn biến tổng lượng mưa tuần

Hình 1: Biểu đồ diễn biến nhiệt độ và tổng lượng mưa (từ ngày 12 - 18/7/2024)

Trong tuần từ ngày 12 - 18/7/2024, độ ẩm không khí trung bình trong khu vực đạt 84,1%; tích ôn hữu hiệu tuần 125,6°C; bốc thoát hơi tiềm năng 23,1mm; lượng mưa hữu hiệu 24,6mm. Tuần qua, khu vực có mưa rào và dông rải rác, cục bộ có mưa vừa - mưa to, có nơi mưa rất to, tổng lượng mưa dao động từ 28,8 - 230,0mm, nhiệt độ không khí dao động từ 23,0 - 32,0°C.

Bảng 1. Tình hình khí tượng nông nghiệp (từ ngày 12 - 18/7/2024)

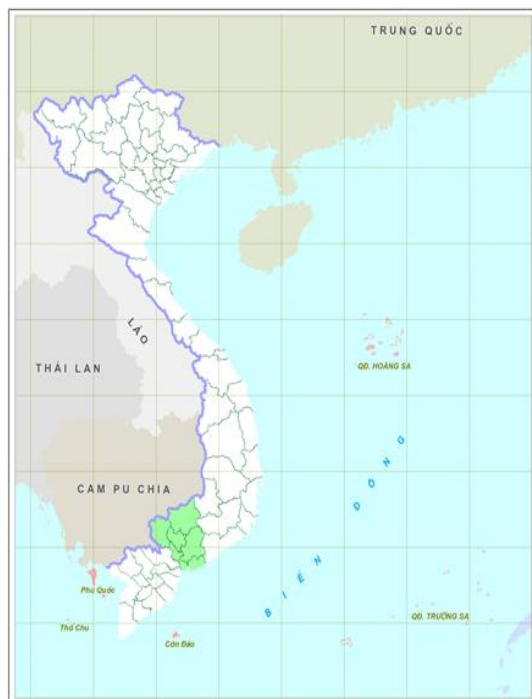
Yếu tố	Thời gian		
	3 ngày đầu	4 ngày cuối	Trong tuần
Độ ẩm không khí (%)	82,0	85,8	84,1
Tích ôn hữu hiệu (°C)	54,7	70,8	125,6
Bốc thoát hơi tiềm năng (mm)	9,9	13,3	23,1
Mưa hữu hiệu (mm)	8,0	16,6	24,6

Trên khu vực Đông Nam Bộ, tuần qua cây Cà Phê chủ yếu trong giai đoạn phát triển quả - nuôi quả. Thời tiết khu vực tuần qua có mưa, mưa vừa - mưa to, có nơi mưa rất to, độ ẩm không khí đạt 84,1%, tổng lượng mưa hữu hiệu đạt

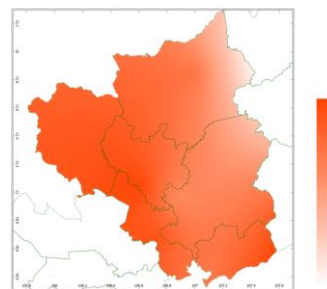
24,6mm, đã cung cấp lượng nước cần thiết cho cây Cà Phê nuôi quả; tuy nhiên, khu vực đang trong mùa mưa, đất trồng luôn trong trạng thái thừa ẩm, dẫn đến tình trạng thiếu oxy trong đất, kèm theo trong mưa to - rất to xảy ra lốc, gió mạnh đã làm rụng quả non cục bộ tại một số vườn cà phê. Thời tiết tuần qua thuận lợi cho một số sâu bệnh phát sinh gây hại như: bệnh gỉ sắt, bệnh khô cành, khô quả gây hại gia tăng, bệnh phân bố chủ yếu tại Đồng Nai, Bình Phước.

Tuần qua, cây ăn quả trên khu vực Đông Nam Bộ chủ yếu trong giai đoạn quả chín-thu hoạch. Thời tiết khu vực có mưa vừa - mưa to, có nơi mưa rất to, tổng lượng mưa đo được tại các trạm cơ bản dao động trong khoảng 28,8 - 230,0mm, đồng thời trong mưa kèm theo gió giật mạnh đã ảnh hưởng đến quá trình thu hoạch, vận chuyển và bảo quản quả. Ngoài ra, mưa nhiều, đất bị oi nước, rễ cây dễ bị ngập úng, rễ thiếu không khí thở dẫn đến hạn chế sự phát triển của rễ, cây kém phát triển. Thời tiết mưa nhiều, độ ẩm cao là điều kiện thuận lợi cho một số sâu bệnh phát sinh gây hại trên cây ăn quả như: bệnh thán thư, thối rễ, thối quả,... gây hại rải rác tại các vườn cây ăn quả trên khu vực.

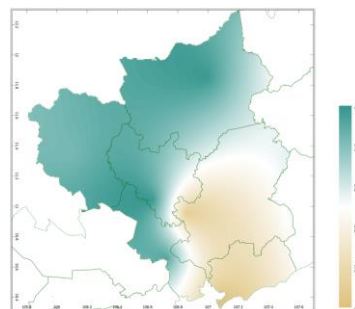
2. Dự báo khí tượng nông nghiệp (Từ ngày 19/7/2024 đến ngày 25/7/2024)



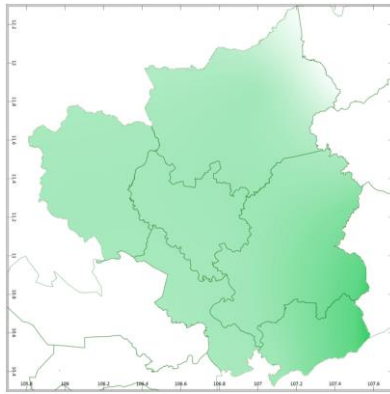
Hình 1: Bản đồ vị trí khu vực dự báo



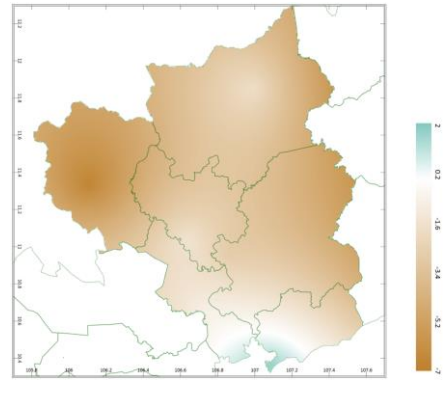
a) Tổng tích ôn hữu hiệu tuần



b) Mức độ sai khác so với cùng kỳ năm trước

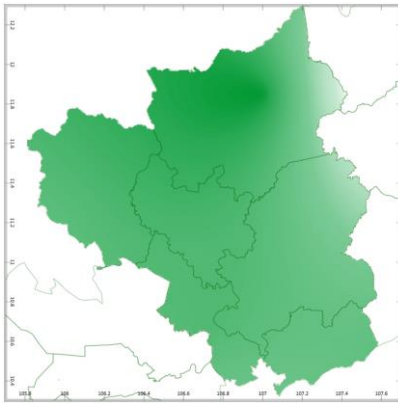


a) Tổng lượng mưa hữu hiệu tuần

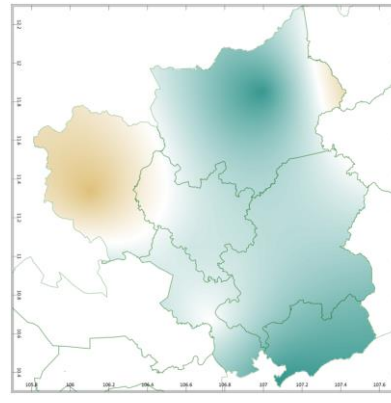


b) Mức độ sai khác so với cùng kỳ năm tru

Hình 3: Bản đồ tổng lượng mưa hữu hiệu

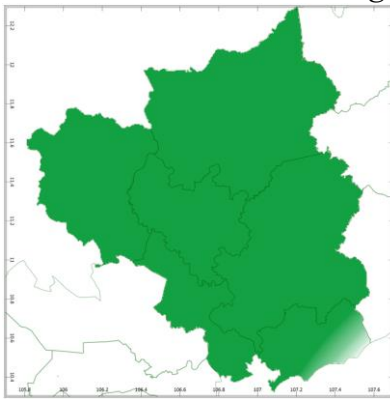


Tổng lượng bốc thoát hơi tiềm năng tuần

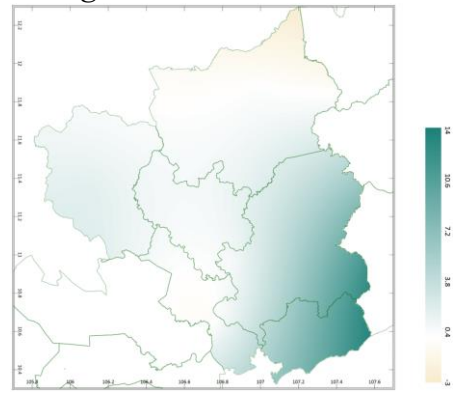


b) Mức độ sai khác so với cùng kỳ

Hình 4: Bản đồ tổng bốc thoát hơi tiềm năng



a) Cân bằng nước trong đất tuần



b) Mức độ sai khác so với cùng kỳ

Hình 5: Bản đồ cân bằng nước trong đất

Tích ôn hữu hiệu (tổng nhiệt độ tích lũy) trong 03 ngày đầu tuần dao động trong khoảng 50 - 53°C, 04 ngày cuối dao động khoảng 72 - 76°C. So với cùng kỳ năm trước, tổng tích ôn hữu hiệu tại hầu hết các tỉnh trên khu vực Đông Nam Bộ có xu thế cao hơn so với cùng kỳ, dao động trong khoảng 1,2 - 6°C; riêng hầu hết tỉnh Đồng Nai, phần tiếp giáp với tỉnh Đồng Nai của tỉnh Bình Dương, một phần phía Nam của TP. Hồ Chí Minh và tỉnh Bà Rịa - Vũng Tàu có xu thế thấp hơn so với cùng kỳ năm trước ở mức khoảng 1,2 - 6°C.

Tổng lượng mưa hữu hiệu 03 ngày đầu tuần đạt khoảng 10mm, 04 ngày cuối tuần dao động trong khoảng 13 - 14mm. So với cùng kỳ năm trước, tổng lượng mưa hữu hiệu tại hầu hết các tỉnh trên khu vực Đông Nam Bộ có xu thế thấp hơn hoặc thấp hơn không đáng kể so với cùng kỳ, dao động trong khoảng 0,8 - 7mm; riêng một phần phía Nam của TP. Hồ Chí Minh và một phần phía Tây Nam của tỉnh Bà Rịa - Vũng Tàu có xu thế cao hơn hoặc cao hơn không đáng kể so với cùng kỳ năm trước khoảng 0,2 - 2mm.

Lượng bốc hơi tiềm năng tuần tới dao động khoảng 23 - 24mm. So với cùng kỳ năm trước, tổng lượng bốc thoát hơi tiềm năng tại hầu hết các tỉnh trên khu vực Đông Nam Bộ có xu thế không thay đổi hoặc cao hơn không đáng kể so với cùng kỳ, dao động trong khoảng 0 - 0,4mm; riêng hầu hết tỉnh Đồng Nai, phần tiếp giáp với Đồng Nai của tỉnh Bình Dương và một phần trung tâm phía Đông tiếp giáp với Đắc Nông có xu thế thấp hơn không đáng kể so với cùng kỳ năm trước ở mức khoảng 0,02 - 0,3mm.

Cân bằng nước trong đất dự báo đạt 100%. So với cùng kỳ năm trước, cân bằng nước trong đất tại hầu hết các tỉnh trên khu vực Đông Nam Bộ có xu thế cao hơn hoặc cao hơn không đáng kể so với cùng kỳ, dao động trong khoảng 0,3 - 14%; riêng hầu hết phía Bắc của tỉnh Bình Phước có xu thế thấp hơn hoặc thấp hơn không đáng kể so với cùng kỳ năm trước ở mức 0,3 -3%.

Độ ẩm không khí trong tuần dao động trong khoảng 87 - 92%.

Bảng 2: Dự báo các đặc trưng khí tượng nông nghiệp tại khu vực

Yếu tố	Thời gian		
	3 ngày đầu	4 ngày cuối	Trong tuần
Độ ẩm không khí (%)	90,7 - 95	84,3 - 90,0	87,0 - 91,6
Tích ôn hữu hiệu (°C)	49,9 - 53,0	71,7 - 76,3	121,6 - 129,3
Bốc thoát hơi tiềm năng (mm)	10,0 - 10,1	13,4 - 13,6	23,4 - 23,7
Mưa hữu hiệu (mm)	10,0 - 10,1	13,4 - 13,6	23,4 - 23,7
Cân bằng nước trong đất (%)	100		

3. Cảnh báo khả năng tác động đến sản xuất nông nghiệp

Dự báo tuần tới, khu vực Đông Nam Bộ từ đêm 19-25/7, có mưa rào và rải rác có dông, cục bộ có nơi mưa to đến rất to. Nhiệt độ không khí trong khu vực dao động trong khoảng 24,8 - 31,1°C, tổng lượng mưa dao động khoảng 64,0 - 114,0mm (Nguồn: TT DB KTTV QG).

Tuần tới, Cây cà phê tiếp tục giai đoạn phát triển quả -nuôi quả. Nhiệt độ thích hợp cho cà phê sinh trưởng và phát triển trong giai đoạn này dao động trong khoảng 24 - 26°C, độ ẩm không khí trên 70%. Dự báo tuần tới, nhiệt độ không khí dao động trong khoảng 25 - 31°C, độ ẩm không khí khoảng 87 - 92% cơ bản phù hợp cho cây cà phê sinh trưởng. Tuy nhiên, tuần tới dự báo khu vực Đông Nam Bộ có mưa rào, cục bộ mưa to - rất to, với tổng lượng mưa hữu hiệu tuần tới khoảng 23 - 24mm, cân bằng nước trong đất có thể lên đến 100%, cao hơn so với nhu cầu của cây cà phê. Đồng thời, thời kỳ này, mưa nhiều, cân bằng nước trong đất luôn ở mức cao, đất trồng luôn trong trạng thái thừa ẩm, dẫn đến rễ cây bị thiếu oxy, cây không hấp thu được dinh dưỡng gây ra tình trạng rụng quả non, do đó, người dân cần lưu ý: cắt tỉa cành tạo bộ tán cây thông thoáng, giúp cây tập trung dinh dưỡng nuôi quả, cành dự trữ sinh trưởng khỏe, hạn chế nguy cơ sâu bệnh; đồng thời, khơi thông mương rãnh, thoát nước kịp thời khi có mưa to xảy ra, hạn chế tối đa tình trạng đọng nước ở gốc cây mở đường cho nấm khuẩn phát sinh gây hại. Bên cạnh đó, cần bón phân đầy đủ, đúng quy trình kỹ thuật, cân đối các dinh dưỡng đa, trung, vi lượng với tỉ lệ phù hợp để cây cà phê phát triển toàn diện. Thời tiết tuần tới tạo điều kiện cho một số sâu bệnh phát sinh gây hại như: rệp, bệnh nấm hồng, bệnh gỉ sắt...do đó, cần lưu ý nếu phát hiện cây cà phê bị bệnh thì cần phun phòng trừ sâu bệnh kịp thời, nên khoanh vùng phun phòng trừ những cây bị bệnh, không nên phun tràn lan cả vườn làm ảnh hưởng đến hệ sinh thái vườn cà phê, tiêu diệt thiên địch có ích, lãng phí, tốn công lao động và ô nhiễm môi trường.

Tuần tới, cây ăn quả trên khu vực Đông Nam Bộ tiếp tục giai đoạn quả chín- thu hoạch. Dự báo thời tiết khu vực có mưa rào, cục bộ có mưa to - rất to, do đó người dân cần tranh thủ những lúc tạnh ráo thu hoạch triệt để quả đã chín và bảo quản quả khô ráo. Nhiệt độ thích hợp trong giai đoạn này dao động trong khoảng 24 - 30°C; độ ẩm đất thích hợp khoảng 50 - 60%. Dự báo tuần tới, khu vực có mưa vừa, mưa to, tổng lượng mưa hữu hiệu dao động trong khoảng 23 - 24mm, cân bằng nước trong đất có thể lên đến 100%, cao hơn rất nhiều so với nhu cầu của cây ăn quả trong các giai đoạn sinh trưởng và phát triển của tháng tới. Do đó, người dân cần chú ý đào nhiều rãnh phụ sâu khoảng 20-30cm tạo điều kiện cho nước mưa được thoát nhanh xuống các mương liếp; gia cố bờ bao,

đê bao cho chắc chắn, nạo vét kênh, mương, chuẩn bị máy bơm để rút nước chống ngập úng khi có mưa to; hạn chế tối đa việc đi lại trong vườn, khi vườn bị ngập do mưa, cần bơm rút nước nhanh cho vườn khi trời tạnh mưa, nếu lớp đất mặt bị đóng váng trở nên cứng cần phá váng dưới tán để không khí và nước thấm xuống đất dễ hơn, cung cấp oxy cho rễ. Thời tiết mưa nhiều, độ ẩm cao sâu hại giảm đáng kể so với mùa khô, tuy nhiên, nấm bệnh gây hại trên cây ăn quả tăng lên, nhất là các bệnh do nấm gây bệnh thán thư, thối rễ và thối quả,...người dân cần thường xuyên kiểm tra vườn, phát hiện sớm bệnh và chủ động các biện pháp phòng trừ hiệu quả.

Thời gian ban hành bản tin tiếp theo: 16h45 ngày 26/7/2024

Tin phát lúc: 16h45

	<p>Người chịu trách nhiệm ban hành bản tin</p> <p>Phạm Thị Kim Phụng</p>
--	---